



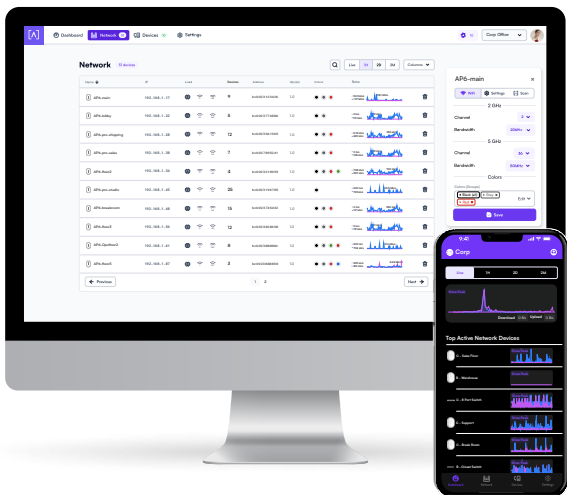
SNABBSTARTSGUIDE



MODELL: AP6-Pro-Outdoor

Innan du sätter igång

Skapa ett kostnadsfritt Alta-konto för att hantera dina Alta-enheter. Gå till **manage.altainc** eller ladda ned appen **Alta Networks** från Apples App Store. (Obs! En Android-app kommer snart att finnas tillgänglig)



 Ladda ned

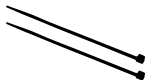
Paketets innehåll



AP6-Pro-Outdoor



Väggmontering



Buntband



Plugg
(antal: 2)



Skrubar för
väggmontering
M3 x 20 mm
(antal: 2)



Skrubar med
brickor för
väggmontering
M4 x 8 mm
(antal: 4)



Obs! Metallspännband för stolpmontering medföljer inte men de rekommenderas för montering på stolpe.

Installationskrav

- Ethernet-kabel (CAT 5 eller högre)
- 48 V PoE+-switch eller PoE-injektor
- Router
- Stjärnskruvmejsel
- Borr och borrarbit för vägg- eller takmontering

Översikt över hårdvara

Ovansida



LED-belysningen lyser vitt som standard när AP-enheten är online och fungerande. Kan ändras till blått, vitt eller av i Alta-appen eller hanteringsgränssnittet. Blinkar vid start.

Undersida



Återställningsknapp Tryck ned i 10 sekunder tills LED-belysningen börjar blinka för att återställa AP-enheten till fabriksinställningarna (standard).

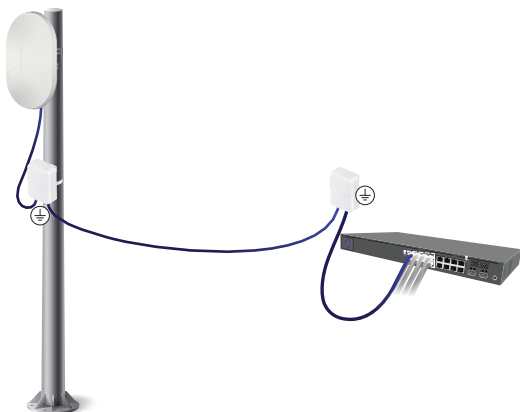
Ethernet-port Ansluter till en Ethernet-kabel från din PoE+-switch. Valfritt: du kan köpa en 48 V, 0,5 A-adapter och använda den som strömkälla till AP-enheten.

Ethernet-anslutning

1. Ta av den vattentäta packningen och anslut en CAT 6 Ethernet-kabel avsedd för utomhusbruk. Sätt tillbaka packningen och se till att den försluts tätt.



2. Anslut Ethernet-kabeln till
överspänningskyddande enheter (ingår inte)
i båda kabeländarna.



Obs! Försäkra dig om att använda de lämpliga jordningstekniker som tillverkaren av de överspänningskyddande enheterna rekommenderar.

Installation av hårdvara



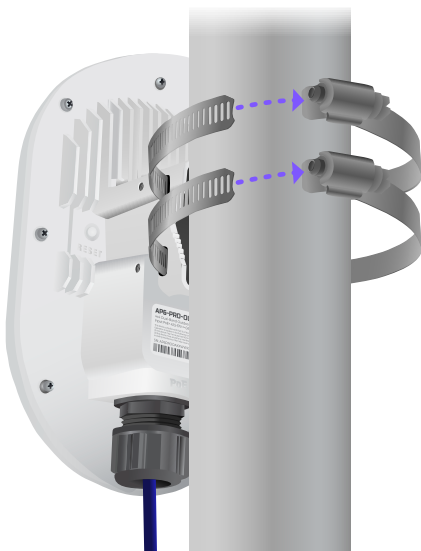
Obs! Installation och underhåll bör endast utföras av kvalificerad, kompetent personal.

Stolpmontering



Obs! Metallspännband för stolpmontering ingår inte, men rekommenderas. Spännbanden bör vara 1/2 tum (ca 1,27 cm) höga för att passa på baksidan av AP6-Pro-Outdoor.

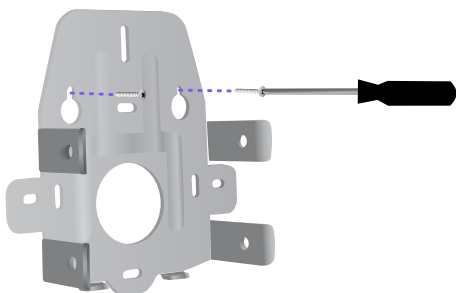
1. Skjut in the spännbandsändarna eller buntbandsändarna genom AP-enheten, runt stolpen och in genom den andra ändan av spännbandet eller buntbandet. Dra åt efter behov.



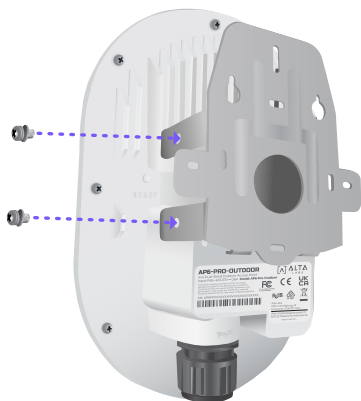
Väggmontering

Montering på trä

1. Sätt fast väggmonteringsenheten på väggen med skruvarna för väggmontering och en stjärnskruvmejsel. Se till att du använder skruvarna som medföljde produkten.

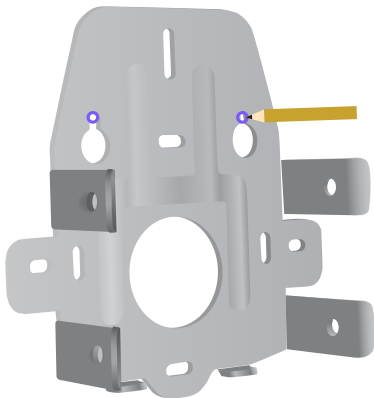


2. Anslut AP6-Pro-Outdoor till väggmonteringen med de 4 skruvarna med brickor och en stjärnskruvmejsel.



Montering på gipsskiva

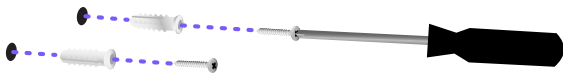
1. Positionera monteringsplattan på önskad plats och använd en penna för att markera borrhålen.



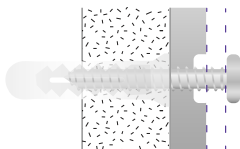
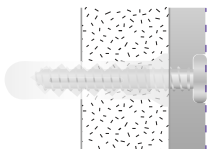
2. Använd en 6 mm borrhör för att borra hål för pluggarna.



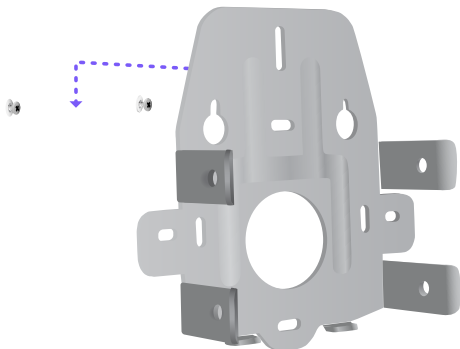
3. Sätt in pluggarna i hålen i väggen och sätt in skruvarna i pluggarna med en stjärnskruvmejsel.



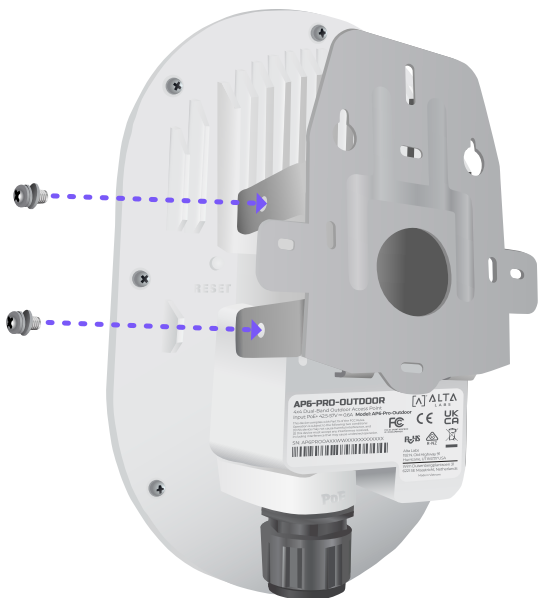
Obs! Dra inte åt skruvarna förrän de sluter tätt mot väggen. Lämna ett litet utrymme så att väggmonteringsenheten kan skjutas över skruvarna.



4. Skjut väggmonteringsenheten nedåt på plats över skruvarna.



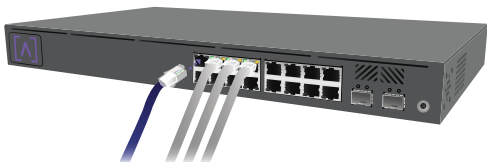
5. Anslut AP6-Pro-Outdoor till väggmonteringen med de 4 skruvarna med brickor och en stjärnskruvmejsel.



Ansluta till elnätet

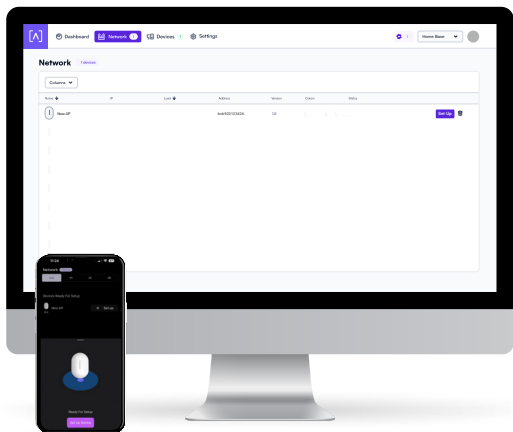
AP-enheten strömförsörjs av Ethernet, den kan köras på en PoE+-switch eller via en valfri 48 V 0,5 A PoE-injektor.

1. Anslut Ethernet-kabeln från din AP6-Pro-Outdoor till PoE+-switchen (eller valfri PoE-injektor).



Konfigurera din enhet

1. Föl konfigurationsanvisningarna i Alta-appen eller hanteringsgränssnittet.



Specifikationer

Modell: AP6-Pro-Outdoor	
Dimensioner	210 x 150 x 90 mm (8,3 x 5,9 x 3,5")
Vikt	0,9 kg (1,9 lbs)
Höljets tillverkningsmaterial:	Översta delen: Polykarbonat, Nedersta delen: Fräst aluminium
Väggmonteringsmaterial	Galvaniserat stål
Väderbeständighet	IP68
Nätverksgränssnitt	Ethernet, WiFi, Bluetooth
Hanteringsgränssnitt	(1) GbE RJ45-port
Knappar	Återställning/fabriksinställningar
LED	Blått, vitt
Strömförsörjningsmetod	PoE+
Nätaggregat	PoE+-aktiverad nätverksswitch eller 48 V, 0,5 A PoE-adapter (valfri)
Voltintervall	42,5–57 V DC
Max strömförbrukning	Max 25 W, 7–15 W typiskt @ 23 °C (73 °F)
Max sändningseffekt	2,4 GHz: 23 dBm @2NSS 5 GHz: 26 dBm @4NSS
MIMO	5 GHz: 4 x 4, DL/UL MU-MIMO, DL/UL MU-OFDMA 2,4 GHz: 2 x 2. DL/UL MU-OFDMA Explicit TX-strålförning
Genomströmning	2,4 GHz: Upp till 573 Mbit/s 5 GHz: Upp till 5,8 Gbit/s
Montering	Stolpmontering, väggmontering
Drifttemperatur	-40 till 70° C (-40 till 158° F)
Driftfuktighet	5 till 95 % icke-kondenserande
Certifieringar	CE, FCC, IC

Efterlevnad

FCC (Federal Communication Commission) – Meddelande om störningar

Den här produkten har testats och befunnits ligga inom gränserna för en digital enhet av klass B i enlighet med del 15 av FCC:s regler. Dessa krav är avsedda att tillhandahålla ett skäligt skydd mot skadliga störningar när utrustningen används i en kommersiell miljö. Den här utrustningen genererar, använder och kan utstråla radiofrekvent energi och kan, om den inte installeras och används i enlighet med instruktionerna i manualen, orsaka skadliga störningar i radiokommunikationer. Om den här utrustningen används i ett bostadsområde är det sannolikt att den orsakar skadliga störningar, och användaren måste i dessa fall korrigera störningarna på egen bekostnad.

Det finns dock ingen garanti att störningar inte uppstår i en viss installation. Om denna utrustning orsakar skadliga störningar i radio- eller TV-mottagning, vilket kan fastställas genom att sätta på och stänga av utrustningen, uppmuntras användaren att försöka korrigera störningarna genom att vidta en eller flera av följande åtgärder:

- Rikta om eller placera om den mottagande antennen.
- Öka avståndet mellan utrustningen och mottagaren.
- Ansluta utrustningen i ett annat nätuttag på en annan krets än den mottagaren är ansluten till.
- Råd göra med återförsäljaren eller en erfaren radio-/TV-tekniker för att få hjälp.

FCC – varning

Den här enheten uppfyller kraven i del 15 av FCC:s regler. Enheten får användas endast om följande två villkor är uppfyllda:

- (1) Enheten får inte orsaka skadliga störningar, och
- (2) Enheten måste ta emot störningar, däribland störningar som kan ge upphov till att utrustningen inte fungerar som förväntat.

Förbud mot modifieringar/ändringar

Ändringar eller modifieringar som inte uttryckligen godkänts av den part som ansvarar för efterlevnaden kan upphäva användarens rätt att använda utrustningen.

FCC:s meddelande om strålning

Den här utrustningen efterlever FCC:s gränser för strålningsexponering i en okontrollerad miljö. Utrustningen måste installeras och användas med ett minsta avstånd på 20 cm mellan den strålande enheten och din kropp.

CAN ICES-003(B) / NMB-003(B)

This device contains licence-exempt transmitter(s)/receiver(s) that comply with Innovation, Science and Economic Development Canada's licence-exempt RSS(s). Operation is subject to the following two conditions:

- (1) This device may not cause interference.
- (2) This device must accept any interference, including interference that may cause undesired operation of the device.

L'émetteur/récepteur exempt de licence contenu dans le présent appareil est conforme aux CNR d'Innovation, Sciences et Développement économique Canada applicables aux appareils radio exempts de licence. L'exploitation est autorisée aux deux conditions suivantes :

- (1) L'appareil ne doit pas produire de brouillage;
- (2) L'appareil doit accepter tout brouillage radioélectrique subi, même si le brouillage est susceptible d'en compromettre le fonctionnement.

ISED Radiation Exposure Statement:

This equipment complies with IC RSS-102 radiation exposure limits set forth for an uncontrolled environment. This equipment should be installed and operated with minimum distance 20cm between the radiator & your body.

Cet équipement est conforme aux limites d'exposition aux rayonnements IC établies pour un environnement non contrôlé. Cet équipement doit être installé et utilisé avec un minimum de 20cm de distance entre la source de rayonnement et votre corps.

The transmitter module may not be co-located with any other transmitter or antenna.

Le module émetteur peut ne pas être coïmplanté avec un autre émetteur ou antenne.

The Country Code Selection feature is disabled for products marketed in the US/Canada.


For product available in the USA/Canada market, only channel 1~11 can be operated. Selection of other channels is not possible.

Pour les produits disponibles aux États-Unis / Canada du marché, seul le canal 1 à 11 peuvent être exploités. Sélection d'autres canaux n'est pas possible.




ALTA
LABS

Communityforum

 forum.alta.inc

Teknisk support

 help.alta.inc

Alla specifikationer är föremål för eventuella ändringar utan föregående meddelande.

Alta Labs-produkter säljs med en begränsad garanti:
alta.inc/warranty

© 2023 - 2024 Soundvision Technologies. Med ensamrätt.
Alta Labs är ett varumärke som tillhör Soundvision Technologies.