



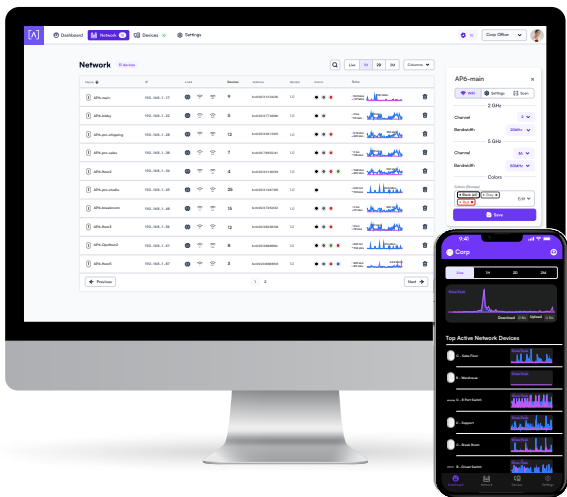
VODNIK ZA HITRI ZAČETEK



MODEL: AP6-Pro-Outdoor

Preden začnete

Za upravljanje svojih naprav Alta ustvarite račun Alta. Obiščite **manage.alta.inc** ali prenesite aplikacijo **Alta Networks** s Apple App Store. (Note: Aplikacija za Android bo na voljo kmalu)



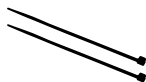
Vsebina paketa



AP6-Pro-Outdoor



Stenski nosilec



Vezice



Sidra
(2 kosa)



Vijaki za stenski
nosilec



Vijaki za stenski
nosilec s
podloškami
M3x8 mm (4 kosi)



Opomba: Kovinske sponke za namestitvev na drog niso priložene, jih pa je v primeru namestitve na drog priporočljivo uporabiti.

Zahteve za namestitvev

- Ethernetni kabli (razreda CAT 5 ali višjega)
- 48 V stikalo PoE+ ali injektor PoE
- Usmerjevalnik
- Križni izvijač
- Vrtalnik in vrtalni nastavek za stensko ali stropno montažo

Pregled pritržilnih delov

Spredaj



Lučka LED privzeto sveti belo, kadar je dostopna točka povezana in deluje. V aplikaciji Alta ali v vmesniku za upravljanje lahko zasveti modro, belo ali se izklopi. Ob zagonu utripa.

Nazaj



Gumb za ponastavitev – Pritisnite za 10 sekund, dokler lučka LED ne začne utripati, da dostopno točko ponastavite na tovarniške privzete nastavitve.

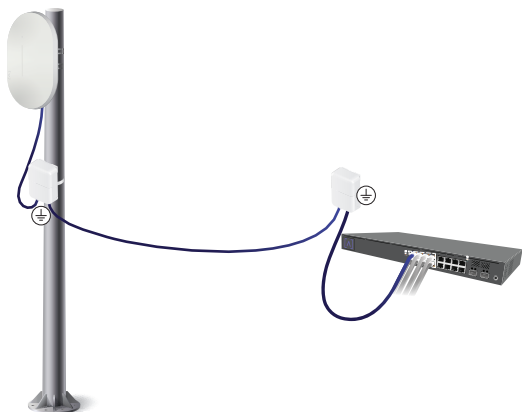
Ethernetna vrata – Sem priključite ethernetni kabel s stikala PoE+. Za napajanje dostopne točke je mogoče kupiti izbirni vmesnik 48 V, 0,5 A.

Priključitev etherneteta

1. Razstavite tesnilni priključek in priključite ethernetni kabel razreda CAT 6, ki je primeren za uporabo na prostem. Dele ponovno sestavite in jih zatesnite.



2. Ethernetni kabel priključite na obeh koncih kabla na naprave za prenapetostno zaščito (niso priložene).



Opomba: Upoštevajte ustrezne postopke za ozemljitev, ki jih priporoča proizvajalec naprave za prenapetostno zaščito.

Namestitev pritrdilnih delov



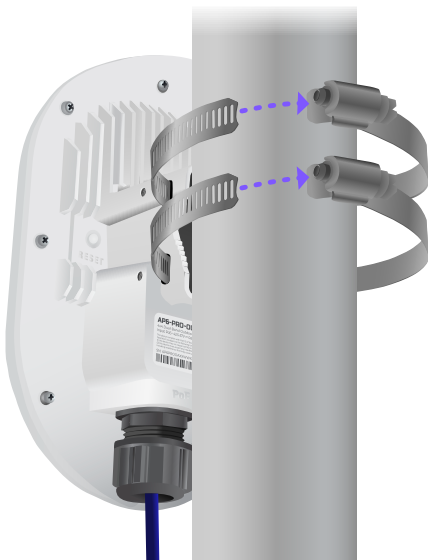
Opomba: namestitev in vzdrževanje sme izvajati samo kvalificirano in usposobljeno osebje.

Namestitev na drog



Opomba: Kovinske objemke za namestitev na drog niso priložene, jih pa je v primeru namestitve na drog priporočljivo uporabiti. Objemke morajo biti visoke 1/2 palca, tako da se prilegajo zadnji strani AP6-Pro-Outdoor.

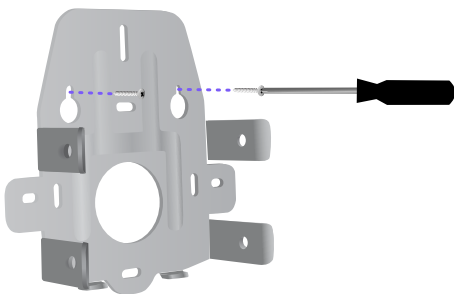
1. Oba konca objemk ali vezic za namestitev na drog vstavite skozi dostopno točko, okrog droga in v drugi konec objemk ali vezic. Zategnite po potrebi.



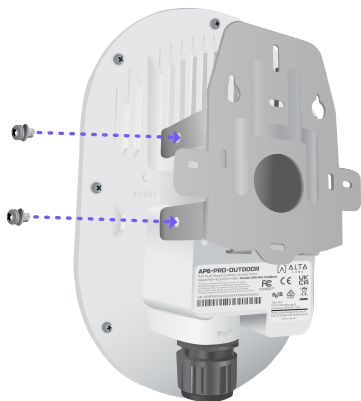
Stenski nosilec

Namestitev na masivni les

1. Stenski nosilec pritrdite z ustreznimi vijaki in križnim izvijačem. Uporabiti je treba priložene vijake.

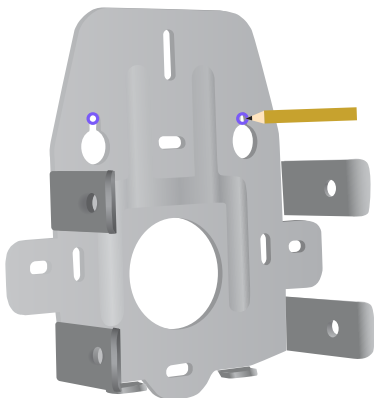


2. AP6-Pro-Outdoor priključite na stenski nosilec s 4 vijaki s podložkami in križnim izvijačem.



Namestitev na mavčno steno

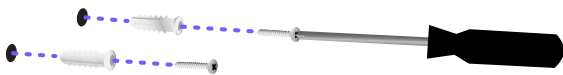
1. Pritrdilno konzolo namestite na želeno mesto in s svinčnikom označite luknje.



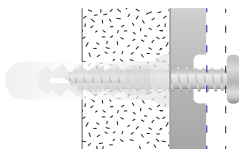
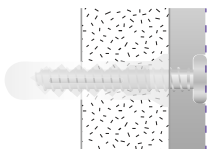
2. S 6-mm svedrom izvrtajte luknje za sidra.



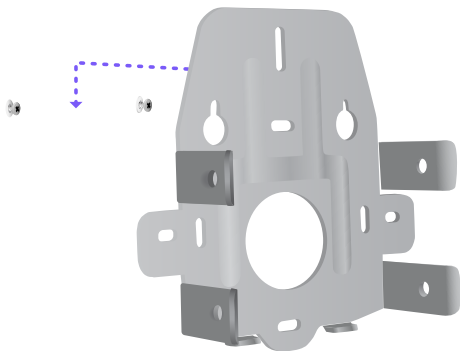
3. Sidra vstavite v steno, nato pa vijake vstavite v sidra s križnim izvijačem.



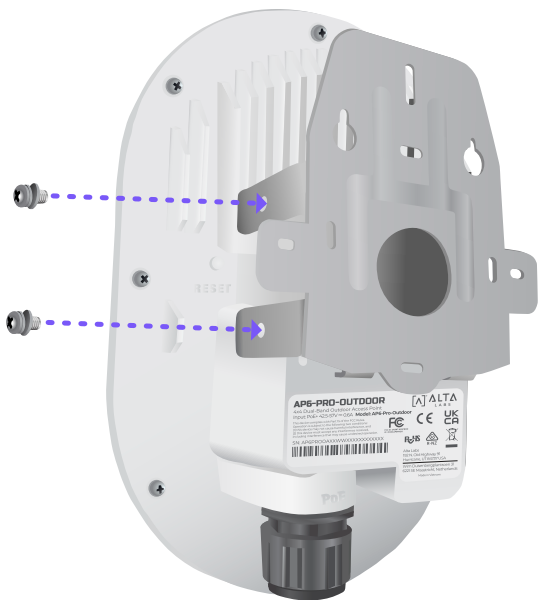
Opomba: Vijakov ne zategujte, dokler niso poravnani s steno. Pustite nekoliko vrzeli, da bo stenski nosilec lahko zdrsnil čez vijake.



4. Stenski nosilec namestite navzdol čez vijake.



5. AP6-Pro-Outdoor priključite na stenski nosilec s 4 vijaki s podložkami in križnim izvijačem.

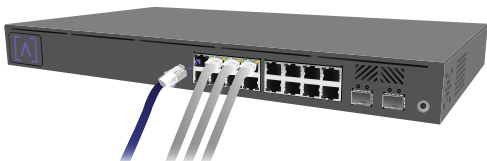


Opomba: Napravo je dovoljeno priključiti le na notranjo opremo PoE.

Priklop napajanja

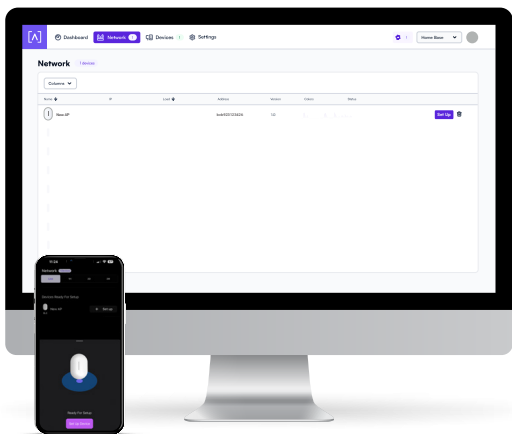
Dostopna točka se napaja prek etherneteta ali s stikalom PoE+ oziroma z injektorjem PoE (48 V, 0,5 A).

1. Priključite ethernetni kabel z naprave AP6-Pro-Outdoor na stikalo PoE+ (ali izbirni injektor PoE).



Nastavitev naprave

1. Za nastavitev dostopne točke sledite navodilom v aplikaciji Alta ali v vmesniku za upravljanje.



Specifikacije

Model: AP6-Pro-Outdoor	
Mere	210 x 150 x 90 mm (8,3 x 5,9 x 3,5")
Teža	0,9 kg (1,9 lbs)
Material ohišja	Vrhnji pokrov: polikarbonat; spodnji pokrov: rezkan aluminij
Material stenskega nosilca	Pocinkano jeklo
Odpornost na vremenske vplive	IP68
Omrežni vmesnik	Ethernet, WiFi, Bluetooth
Vmesnik za upravljanje	(1) Vrata GbE RJ45
Tipka(-e):	Ponastavitev/tovarniška ponastavitev
LED	Modra, Bela
Način napajanja	PoE+
Napajalnik	Omrežno stikalo, ki podpira standard PoE+, ali vmesnik PoE (48 V, 0,5 A (izbirno))
Podprti razpon napetosti	42,5–57 V enosmernega toka
Največja poraba energije	Največ 25 W, običajna 7–15 W pri 23 °C (73 °F)
Največja moč oddajnika	2,4 GHz 23 dBm @2NSS 5 GHz 26 dBm @4NSS
MIMO	5 GHz 4 x 4, DL/UL MU-MIMO, DL/UL MU-OFDMA 2,4 GHz 2 x 2. DL/UL MU-OFDMA Eksplicitno oblikovanje žarka TX
Stopnja prepustnosti	2,4 GHz Do 573 Mb/s 5 GHz Do 5,8 Gb/s
Namestitev	Namestitev na drog, stenska namestitev
Delovna temperatura	Od -40 do 70° C (od -40 do 158° F)
Delovna vlažnost	5–95 % Brez kondenzacije
Certifikati	CE, FCC, IC

Skladnost

Izjava zvezne komisije za komunikacije o motnjah

Izdelek je bil testiran in ustreza omejitvam 15. člena Pravilnika FCC za digitalne naprave razreda B. Namen omejitev je zagotoviti razumno zaščito pred škodljivimi motnjami, kadar se oprema uporablja v poslovnem okolju. Ta oprema proizvaja, uporablja in lahko oddaja radiofrekvenčno energijo, zato lahko, če ni nameščena in uporabljena v skladu z navodili za uporabo, povzroči škodljive motnje radijskih komunikacij. Obstaja verjetnost, da bi uporaba opreme v stanovanjskem naselju lahko povzročila škodljive motnje ki bi jih uporabnik moral odpraviti na lastne stroške.

Vseeno ni zagotovljeno, da se motnje pri posameznih nastavitvah ne bodo pojavile. Če ta oprema povzroča motnje v radijskem ali televizijskem sprejemu, kar lahko preverite tako, da opremo izklopite in znova vklopite, poskusite motnje odpraviti z enim ali več naslednjih ukrepov:

- Obrnite ali prestavite sprejemno anteno.
- Povečajte razdaljo med opremo in sprejemnikom.
- Vklopite opremo v vtičnico, ki ni del tokokroga vtičnice, v katero je vklopljen sprejemnik.
- za pomoč se posvetujte s prodajalcem ali izkušenim radijskim ali televizijskim tehnikom.

Opozorilo FCC

Naprava je skladna s 15. delom Pravil FCC. Delovanje mora izpolnjevati naslednja dva pogoja:

- (1) Naprava ne sme povzročati škodljivih motenj in
- (2) Naprava mora biti sposobna sprejeti kakršne koli motnje, vključno s tistimi, ki povzročijo neželeno delovanje.

Izjava o prepovedi predelave

Predelave ali spremembe naprave, ki jih ni izrecno odobrila stranka, odgovorna za skladnost, lahko povzročijo, da preneha veljati uporabnikova pravica za uporabo naprave.

Izjava FCC o sevanju

Ta oprema je skladna z omejitvami FCC glede izpostavljenosti sevanju, ki so določene za nenadzorovano okolje. Opremo je treba namestiti in uporabljati pri razdalji med oddajnikom in vašim telesom najmanj 20 cm.

CAN ICES-003(B) / NMB-003(B)

This device contains licence-exempt transmitter(s)/receiver(s) that comply with Innovation, Science and Economic Development Canada's licence-exempt RSS(s). Operation is subject to the following two conditions:

- (1) This device may not cause interference.
- (2) This device must accept any interference, including interference that may cause undesired operation of the device.

L'émetteur/récepteur exempt de licence contenu dans le présent appareil est conforme aux CNR d'Innovation, Sciences et Développement économique Canada applicables aux appareils radio exempts de licence. L'exploitation est autorisée aux deux conditions suivantes :

- (1) L'appareil ne doit pas produire de brouillage;
- (2) L'appareil doit accepter tout brouillage radioélectrique subi, même si le brouillage est susceptible d'en compromettre le fonctionnement.

ISED Radiation Exposure Statement:

This equipment complies with IC RSS-102 radiation exposure limits set forth for an uncontrolled environment. This equipment should be installed and operated with minimum distance 20cm between the radiator & your body.

Cet équipement est conforme aux limites d'exposition aux rayonnements IC établies pour un environnement non contrôlé. Cet équipement doit être installé et utilisé avec un minimum de 20cm de distance entre la source de rayonnement et votre corps.

The transmitter module may not be co-located with any other transmitter or antenna.

Le module émetteur peut ne pas être coïmplanté avec un autre émetteur ou antenne.

The Country Code Selection feature is disabled for products marketed in the US/Canada.


For product available in the USA/Canada market, only channel 1~11 can be operated. Selection of other channels is not possible.

Pour les produits disponibles aux États-Unis / Canada du marché, seul le canal 1 à 11 peuvent être exploités. Sélection d'autres canaux n'est pas possible.




ALTA
LABS

Forumi skupnosti

 forum.alta.inc

Tehnična podpora

 help.alta.inc

Vsi tehnični podatki se lahko spremenijo brez predhodnega obvestila.
Izdelki Alta Labs so na prodaj z omejeno garancijo:
alta.inc/warranty

© 2023 - 2024 Soundvision Technologies. Vse pravice pridržane.
Alta Labs je blagovna znamka družbe Soundvision Technologies.