



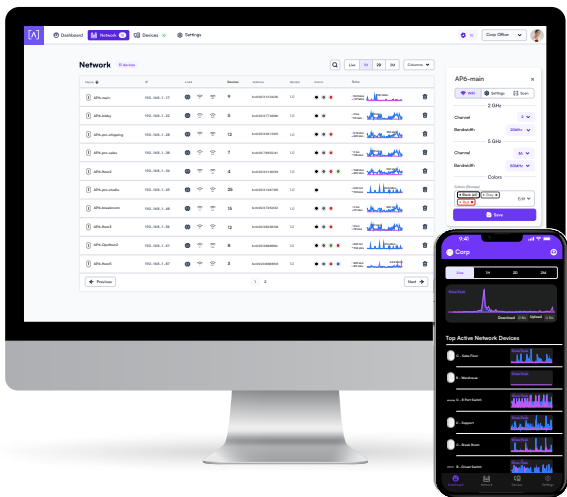
PIKA-ALOITUSOPAS



MALLI: AP6-Pro-Outdoor

Ennen kuin aloitat

Luo ilmainen Alta-tili hallitaksesi Alta-laitteita. Käy osoitteessa **manage.alta.inc** tai lataa **Alta Networks** -sovellus Apple App storesta. (Huomaa: Android-sovellus on saatavissa pian)



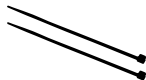
Pakkauksen sisältö



AP6-Pro-Outdoor



Seinäkantatin



Nippusiteitä



Ankkurit
(määrä 2)



Seinäkiinnitysruuvit
M3 x 20 mm (Kpl 2)



Seinäkiinnitysruuvit
prikoilla
M4 x 8 mm (Kpl 4)



Huomautus: Metalliset kiinnityspylvät eivät sisälly toimitukseen, mutta niitä suositellaan pylväsasennukseen.

Asennusvaatimukset

- Ethernet-kaapeli (CAT 5 tai tätä uudempi)
- 48V PoE+ -kytkin tai PoE:ta käyttävä verkkokytin
- Reititin
- Ristipääruuvitaltta
- Pora ja poranterä seinä- ja kattoasennuksiin

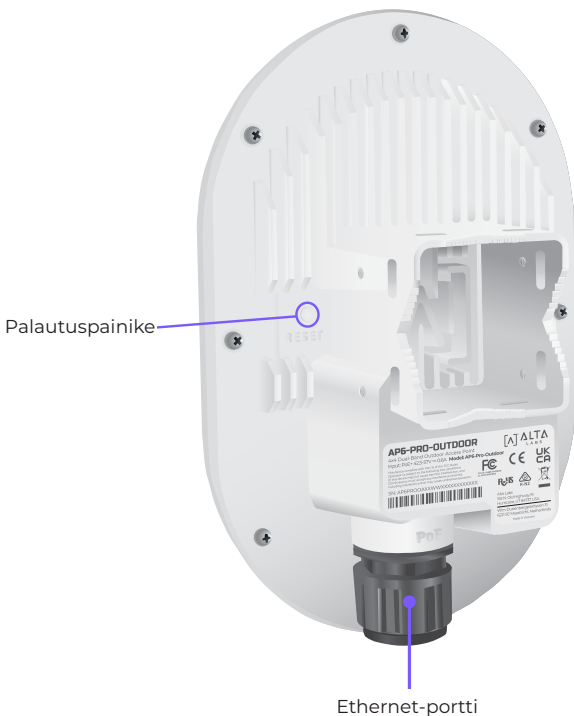
Laitteiston esittely

Edestä



LED-merkkivalo palaa valkoisena, kun AP on verkossa ja toimii. Tämä on mahdollista muuttaa siniseksi, valkoiseksi tai kytkeä pois päältä Alta-sovelluksessa tai hallintaliittymässä. Vilkkuu uudelleenkäynnistettäessä.

Takaisin



Palauta tehdasasetuksiin painamalla Palautus-painiketta 10 sekuntia, kunnes merkkivalo alkaa vilkkua.

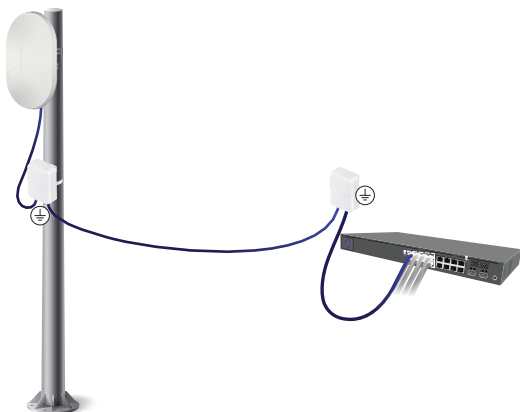
Ethernet-aukko yhdistetään Ethernet-kaapeliin PoE+ -kytkimestä. Valinnainen 48V, 0.5A -sovitin on saatavilla virran toimittamiseksi AP:hen.

Ethernet yhdistetään

1. Pura vedenpitävä tiiviste ja liitä ulkokäyttöön tarkoitettu CAT 6 Ethernet -kaapeli. Kokoa osat uudelleen ja sulje tiiviisti.



2. Liitä Ethernet-kaapeli ylijännitesuojalaitteisiin (eivät sisälly) kaapelin molemmissa päissä.



Huomautus: Muista noudattaa ylijännitesuojalaitteen valmistajan suosittelemia asianmukaisia maadoitustekniikoita.

Laitteiston asennus



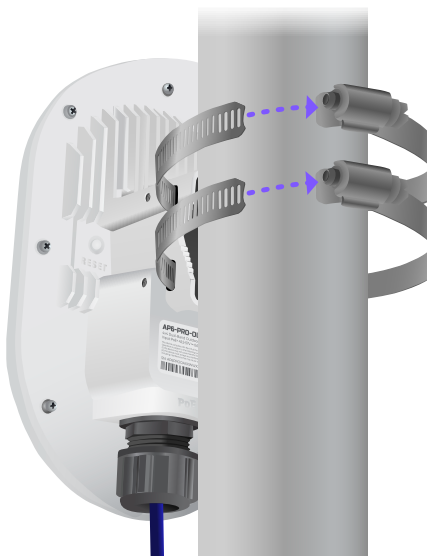
Huomautus: Asennus ja huolto on suoritettava vain koulutetun, pätevän henkilökunnan toimesta.

Pylväsasennus



Huomautus: Metalliset kiinnitystankopuristimet eivät sisälly toimitukseen, mutta niitä suositellaan. Puristimien pitäisi olla 1/2" korkeudesta sopiakseen AP6-Pro-Outdoorin takapuolelle.

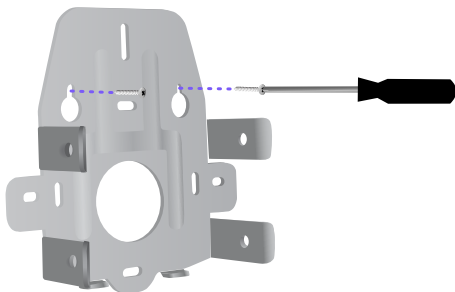
1. Työnnä pylvään kiinnityskiinnikkeiden tai vetoketjujen kaksi päätä AP:n läpi, tangon ympärille ja puristimien tai vetoketjujen toiseen päähän. Kiristä tarpeen mukaan.



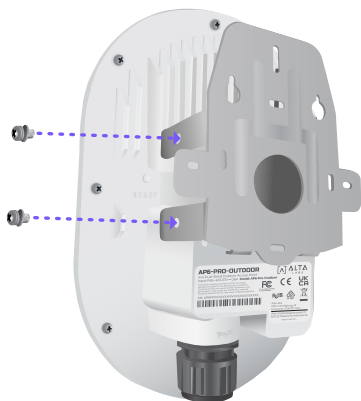
Seinäkannatin

Kiinnittäminen kiinteään puuhun.

1. Kiinnitä seinäkiinnitys seinään seinäkiinnitysruuveilla ja ristipääruuvimeisselillä. Muista käyttää tuotteen mukana toimitettuja ruuveja.

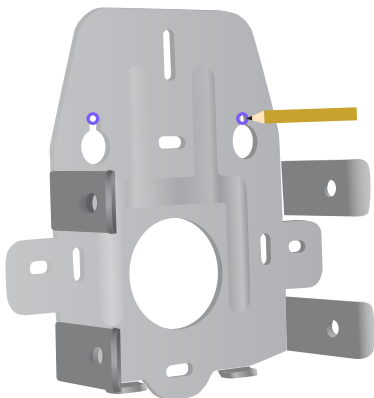


2. Liitä AP6-Pro-Outdoor seinätelineeseen käyttämällä 4 ruuvia aluslevyillä ja ristipääruuvimeisselillä.



Kiinnittämien lastulevyseinään

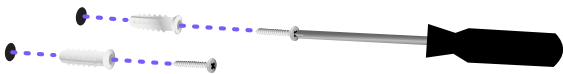
1. Aseta asennuslevy haluamaasi paikkaan ja merkitse reiät kynällä.



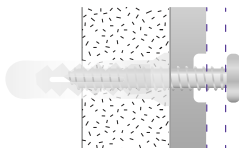
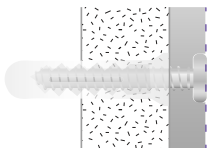
2. Poraan ankkureiden reiät 6 mm:n poranterällä.



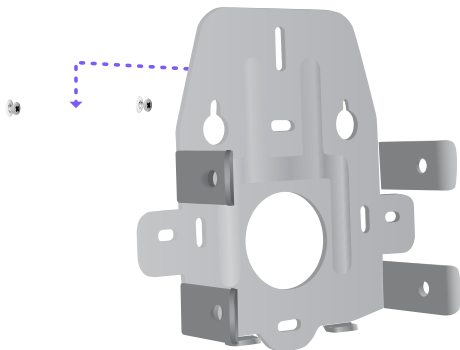
3. Aseta ankkurit seinään ja kiinnitä ruuvit ankkureihin ristipääruuvimeisselillä.



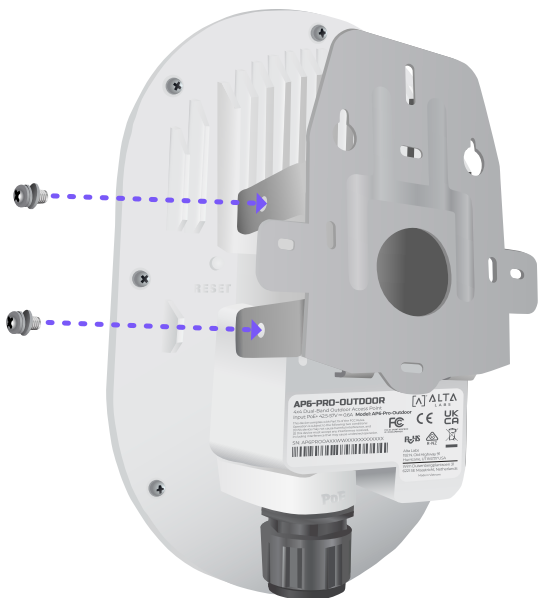
Huomautus: Älä kiristä ruuveja ennen kuin ne ovat samalla tasolla seinän kanssa. Jätä pieni rako, jotta seinäteline voi liukua ruuvien yliver the screws.



4. Liu'uta seinäteline alas paikoilleen ruuvien päälle.



5. Liitä AP6-Pro-Outdoor seinätelineeseen käyttämällä 4 ruuvia aluslevyillä ja ristipääruuvimeisselillä.

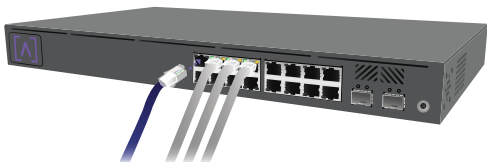


Huomautus: Laite on liitettävä vain sisätiloissa olevaan PoE-laitteeseen.

Vaihtovirran kytkeminen

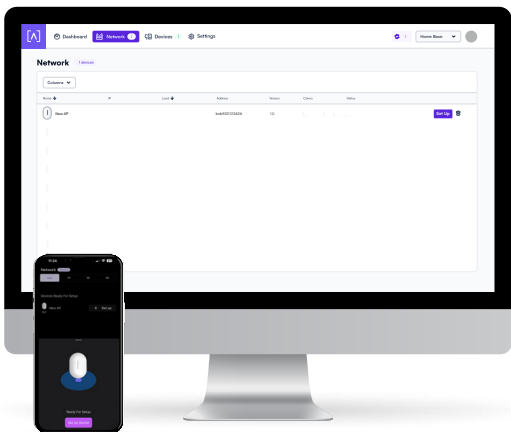
AP saa virtansa Ethernetin kautta, se voi saada virtaa PoE+-kytkimestä tai käyttämällä valinnaista 48V, 0,5A PoE-injektoria.

1. Liitä Ethernet-kaapeli AP6-Pro-Outdoorista PoE+-kytkimeen (tai valinnaiseen PoE-injektoriin).



Määritä laitteesi

1. Määritä tukiasema noudattamalla Alta-sovelluksen tai hallintaliittymän ohjeita.



Tekniset ominaisuudet

Malli: AP6-Pro-Outdoor	
Mitat	210 x 150 x 90 mm (8,37 x 5,9 x 3,5")
Paino	0,9 kg (1,9 lbs.)
EnclKotelon materiaali	Tlākansi: Polykarbonaatti, alakansi: Jyrsitty alumiini
Seinäkiinnitysmateriaali	Galvanoitu teräs
Säänkestävä	IP68
Verkkoliitäntä	Ethernet, WiFi, Bluetooth
Hallinnan liittäminen	(1) GbE RJ45 -portti
Painikkeet	Palauta/Palauta tehdasasetuksiin
LED	Sininen/valkoinen
Virranhallintamenetelmä	PoE+
Virtalähde	PoE+ -yhteensopiva verkkokytin tai 48 V, 0,5 A PoE-sovitin (valinnainen)
Tuettu jännitealue	42.5-57V DC
Enimmäistehonkulutus	25W Maks., 7 - 15W Tyypillinen @ 23° C (73° F)
Enimmäislähetysteho	2,4 GHz: 23 dBm @2NSS 5 GHz: 26 dBm @4NSS
MIMO	5 GHz: 4 x 4, DL/UL MU-MIMO, DL/UL MU-OFDMA 2,4 GHz: 2 x 2 DL/UL MU-OFDMA Eksplisiittinen TX-keilan muodostus
Siirtonopeus	2,4 GHz: Jopa 573 Mbps 5 GHz: Jopa 5,8 Gbps
Kiinnitys	Pylväsasennus, seinäkiinnitys
Käyttölämpötila	-40–70 C (-40–158 F)
Käyttöympäristön kosteus	5-95 % kondensoitumaton
Sertifioinnit	CE, FCC, IC

Vaatimustenmukaisuus

FCC-lausunto

Tämä laite on testattu ja sen on todettu noudattavan B-luokan digitaalisia laitteita koskevia rajoituksia, jotka ovat FCC-sääntöjen osan 15 mukaisia. Kyseiset rajoitukset on suunniteltu tarjoamaan kohtuullisen suojan häiriötä vastaan laitetta käytettäessä kaupallisessa ympäristössä. Tämä laite tuottaa, käyttää ja voi säteillä radiotaajuusenergiaa, ja jos sitä ei asenneta ja käytetä käyttöohjeiden mukaan, se voi aiheuttaa häirintää radioviestintään. Tämän laitteen käyttö asuinalueella aiheuttaa todennäköisesti haitallisia häiriötä, jolloin käyttäjän on korjattava häiriö omalla kustannuksellaan.

Ei ole kuitenkaan takeita siitä, että häiriötä ei esiinnyt määrättyssä asennuksessa. Jos tämä laite ei aiheuta häiriötä radion tai television vastaanotolle, mikä voidaan määrittää kytkemällä laite päälle ja päältä pois, käyttäjää rohkaistaan yrittämään korjata häiriö joillakin seuraavista toimenpiteistä:

- Kohdista tai sijoita vastaanottoantenni uudelleen.
- Siirrä laite ja vastaanotin kauemmaksi toisistaan.
- Kytke laite virtapiirissä eri lähtöön kuin mihin vastaanotin on kytketty.
- Hanki apua ottamalla yhteyttä jälleenmyyjään tai kokeneeseen radio-/televisioasentajaan.

FCC-määräys

Tämä laite noudattaa FCC-sääntöjen osaa 15. Käyttöön liittyy seuraavat kaksi ehtoa:

- (1) Laite ei saa aiheuttaa häiriötä ja
- (2) Tämän laitteen on hyväksyttävä kaikki häiriö, mukaan lukien häiriö, joka saattaa haitata laitteen toimintaa

Muutokset kieltävä lausunto

Jos vaatimustenmukaisuudesta vastuussa oleca osapuoli ei nimenomaisesti hyväksy muutoksia, tämä voi mitätöidä käyttäjän laitteen käyttöoikeuden.

FCC:n vaatimustenmukaisuuslausunto

Tämä laite noudattaa FCC:n radiotaajuussäteilyn altistumisrajoja, jotka on määritetty kontrolloimattomalle ympäristölle. Tämä laite tulee asentaa ja sitä tulee käyttää niin että vähimmäisetäisyys laitteen ja kehosi välillä on 20 cm.

CAN ICES-003(B) / NMB-003(B)

This device contains licence-exempt transmitter(s)/receiver(s) that comply with Innovation, Science and Economic Development Canada's licence-exempt RSS(s). Operation is subject to the following two conditions:

- (1) This device may not cause interference.
- (2) This device must accept any interference, including interference that may cause undesired operation of the device.

L'émetteur/récepteur exempt de licence contenu dans le présent appareil est conforme aux CNR d'Innovation, Sciences et Développement économique Canada applicables aux appareils radio exempts de licence. L'exploitation est autorisée aux deux conditions suivantes :

- (1) L'appareil ne doit pas produire de brouillage;
- (2) L'appareil doit accepter tout brouillage radioélectrique subi, même si le brouillage est susceptible d'en compromettre le fonctionnement.

ISED Radiation Exposure Statement:

This equipment complies with IC RSS-102 radiation exposure limits set forth for an uncontrolled environment. This equipment should be installed and operated with minimum distance 20cm between the radiator & your body.

Cet équipement est conforme aux limites d'exposition aux rayonnements IC établies pour un environnement non contrôlé. Cet équipement doit être installé et utilisé avec un minimum de 20cm de distance entre la source de rayonnement et votre corps.

The transmitter module may not be co-located with any other transmitter or antenna.

Le module émetteur peut ne pas être coïmplanté avec un autre émetteur ou antenne.

The Country Code Selection feature is disabled for products marketed in the US/Canada.


For product available in the USA/Canada market, only channel 1~11 can be operated. Selection of other channels is not possible.

Pour les produits disponibles aux États-Unis / Canada du marché, seul le canal 1 à 11 peuvent être exploités. Sélection d'autres canaux n'est pas possible.




ALTA
LABS

Yhteisöfoorumi

 forum.alta.inc

Tekninen tuki

 help.alta.inc

Nämä tekniset tiedot voivat muuttua ilman ennakoilmoitusta.
Alta Labs -tuotteet myydään rajoitetulla takuulla:
alta.inc/warranty

© 2023 - 2024 Soundvision Technologies. Kaikki oikeudet pidätetään.
Alta Labs on Soundvision Technologies -yrityksen tavaramerkki.