



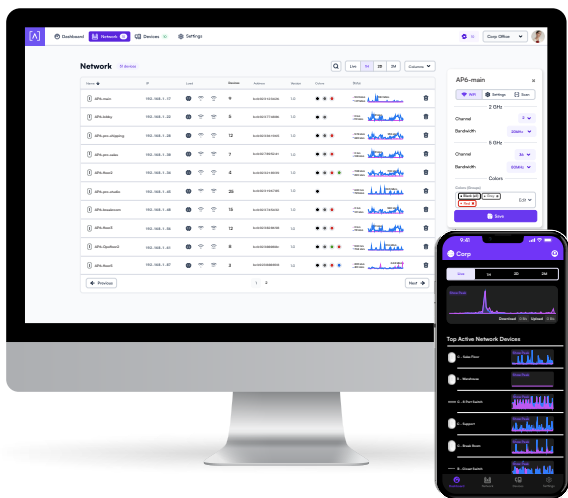
VODNIK ZA HITRI ZAČETEK



MODEL: S48-APOE

Preden začnete

Za upravljanje naprav Alta ustvarite račun Alta. Obiščite **manage.alta.inc** ali prenesite aplikacijo **Alta Networks**.



Vsebina paketa



S48-APOE



Nosilni konzoli
(2 kosa)



Vijaki za nosilni
konzoli (8 kosov)



Vpenjali
Rackstud™ DUO
(2 kosa)



Matice za vpenjali
Rackstud™ DUO
(4 kosa)



Slepi vtiči SFP+
(4 kosa)



Napajalni kabel



Opomba: Priporočamo, da pri namestitvi izdelka uporabite priloženo opremo za namestitev.

Zahteve za namestitev

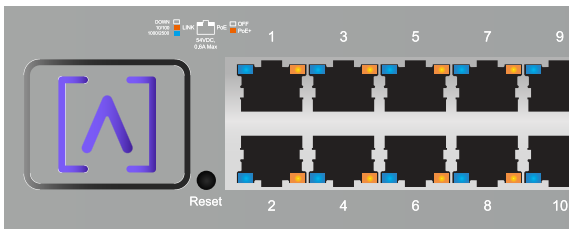
- Ethernetni kabli (razreda CAT 5e ali višjega)
- Križni izvijač

Pregled pritrtilnih delov

Spredaj



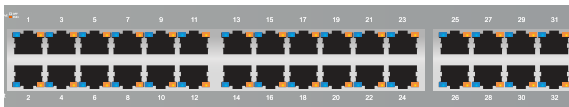
LED z logotipom Alta Labs



LED z logotipom Alta Labs utripa, ko je naprava vklopljena. Po dokončanem zagonu bo LED svetila, razen če jo v uporabniškem vmesniku izklopite. V vmesniku za upravljanje lahko prav tako spremenite barvo te LED.

Vrata in diode LED

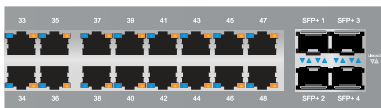
VSEH 48 vrat na S48-APOE podpira tehnologijo napajanja preko etherneteta 802.3at PoE+ z do 30 W na vrata in največjo porabo PoE 740 W.



Vrata 1-32 so standardna gigabitna ethernetna vrata, ki podpirajo povezave 10/100/1000 Mb/s.

Dioda LED za **povezavo** na levi označuje povezavo 10/100 Mb/s, ko je oranžna, modra pa 1 Gb/s. Če ne sveti, je povezava prekinjena.

Dioda LED za **PoE** na desni bo svetila oranžno, če se naprava, priključena na posamezna vrata, napaja prek etherneteta.



Vrata 33–48 so 2,5-gigabitna ethernetna vrata, ki podpirajo povezave 10/100/1000/2500 Mb/s.

Dioda LED za **povezavo** na levi označuje povezavo 10/100 Mb/s, ko je oranžna, modra pa povezavo 1 Gb/s ali 2,5 Gb/s. Če ne sveti, je povezava prekinjena.

Dioda LED za **PoE** na desni bo svetila oranžno, če se naprava, priključena na posamezna vrata, napaja prek etherneteta.



Vrata SFP+ podpirajo sprejemnike z optičnimi vlakni in ethernetne sprejemnike s povezavo 1, 2,5, 5 in 10 Gb/s.

Dioda LED za **povezavo** na levi bo zasvetila modro, ko je vzpostavljena povezava 1, 2,5 ali 5 Gb/s, pri povezavi 10 Gb/s pa bo svetila belo.

Dioda LED za **dejavnost** na desni utripa modro, ko so dejavne povezave 1, 2,5 ali 5 Gb/s. Ko je dejavno omrežje 10 Gb/s, utripa belo.

Nazaj



Reže za hlajenje so na zadnji strani razdelilca. Napravo na napajanje priključite le s priloženim napajalnim kablom.

Strani



Leva stran



Desna stran

Stranske plošče imajo hladilne reže.

Namestitev pritrdilnih delov

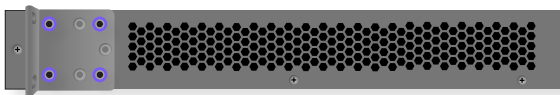
Stojalo

1. Določite, kako želite, da je razdelilec nameščen v stojalu.

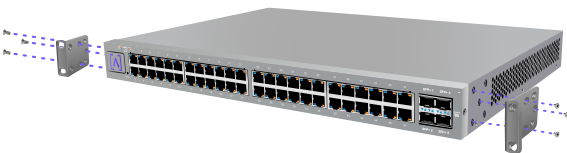
Večina uporabnikov bo želela, da je sprednji del razdelilca poravnani s stojalom, zato poravnajte nosilni konzoli tako, da uporabljata 3 spodaj prikazane luknje:



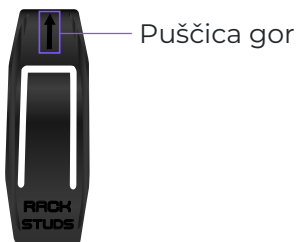
Nekateri uporabniki bodo morda želeli, da razdelilec nekoliko sega iz sprednjega dela stojala. Če želite to, poravnajte 4 luknje tako, kot je prikazano spodaj:



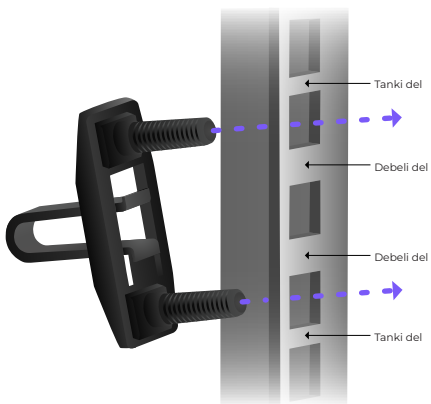
2. Nosilni konzoli z osmimi vijaki pritrdite na obeh straneh razdelilca.



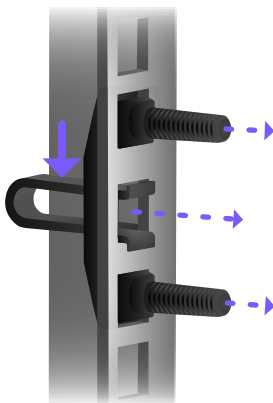
3. Prepričajte se, da puščica na zadnji strani vpenjala Rackstud DUO kaže navzgor.



4. Sornik Rackstud DUO vstavite na začetku stojala, tik pod tankim delom.

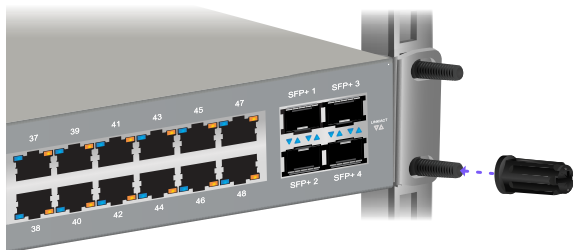


5. Vzmet stisnite in vpenjalo Rackstud DUO vstavite z zadnje strani profila.

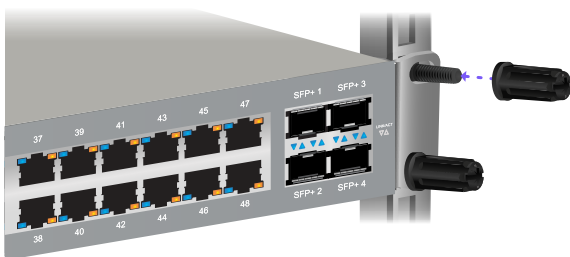


6. Enak postopek ponovite na nasprotnem profilu stojala.

7. Razdelilec potisnite preko vpenjal Rackstud DUO in pritisnite na njegovo sprednjo stran, medtem pa namestite matice Rackstud DUO na dnu obeh stranih razdelilca.

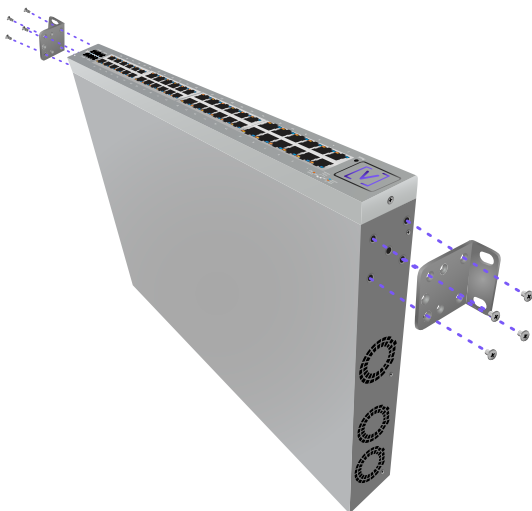


8. Namestite matice za Rackstud DUO na obeh straneh razdelilca.

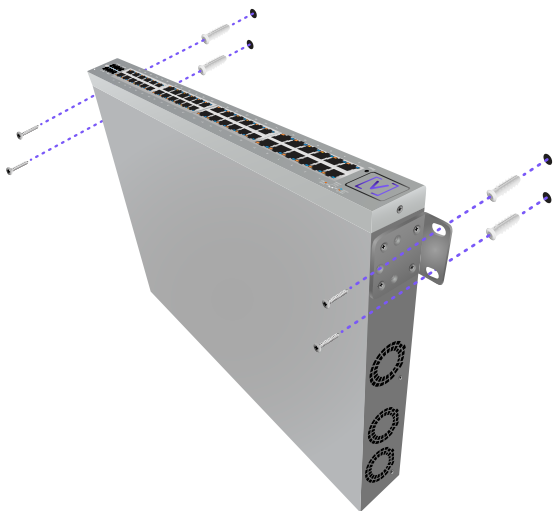


Namestitev na steno

1. Nosilni konzoli z osmimi vijaki pritrdite na obeh straneh razdelilca. Prepričajte se, da sta nosilni konzoli obrnjeni, tako da so odprtine proti steni.

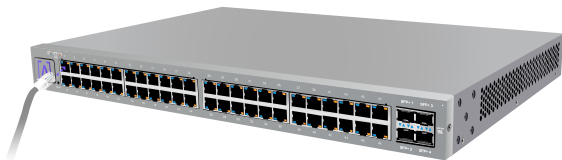


2. Za namestitev obeh strani razdelilca na steno uporabite stenske vijake in sidra (niso priloženi).



Priključitev naprav

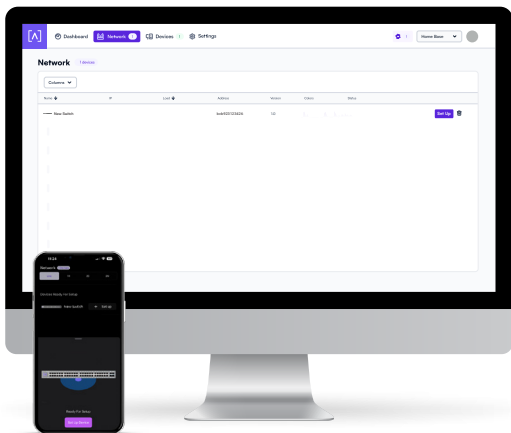
1. Vseh 48 vrat podpira ethernetno napajanje (PoE). Vrata jih bodo samodejno zaznala. Vrata 1–32 lahko podpirajo naprave, ki se povezujejo s hitrostmi do 1 Gb/s. Vrata 33–48 podpirajo naprave, ki se povezujejo s hitrostmi do 2,5 Gb/s.



2. Upoštevajte navodila, priložena sprejemnikom, in jih priključite na vrata SFP+. Če vrat ne uporabljate, vanje vstavite slepe vtiče SFP+.

Nastavitev naprave

1. Za nastavitev razdelilca upoštevajte navodila v aplikaciji Alta ali v vmesniku za upravljanje.



Tehnične lastnosti S48-APOE

Mehanske	
Mere	440 x 310 x 44 mm (17,32 x 12,20 x 1,73")
Teža	4,99 kg (11 lbs)
Vrsta materiala	SGCC
Zaključni premaz materiala	Prašno lakirano: mat
Barva	Kovinsko siva

Vrata	
Vmesniška vrata	(32) 10/100/1000 Mb/s, (16) 10/100/1000/2500 Mb/s
SFP/SFP+	(4) SFP+
Zmogljivost razdelilca	240 Gb/s
Prepustnost brez blokiranja	120 Gb/s
Hitrost posredovanja	178,6 Gb/s
Največja poraba PoE	740 W
Napajanje PoE	30 W na vrata
Na vrata PoE	(48) 802.3at PoE+
Vrata brez PoE	brez

Lučke LED	
PoE	Oranžna
Omrežje	Oranžna: 10/100, modra: 1000/2500 Gb/s
SFP/SFP+	Modra: 1 Gb/s Bela: 10 Gb/s

Strojna oprema

Paketni medpomnilnik	16 MBit
Velikost tabele MAC	32K
Energijska učinkovitost etherneteta	Da
Upravljanje	Gumb za ponastavitev
Pas	2,4 GHz (za nastavitvev Bluetooth)
Različica Bluetootha	BLE
Skupna moč	6 dBm EIRP
Pridobitek	2 dBi

Moč

Poraba energije v stanju pripravljenosti	15 W
Največja poraba energije brez PoE	68 W
Največja poraba energije pri polni uporabi PoE	890 W
Izhod	PoE+, 54 V DC, največ 0,6 A
Napajalnik	Univerzalni za izmenični tok, 100–240 V, 50-60Hz, vdelani
Prenapetostna zaščita vrat RJ45	12 kV za ESD – stična, 25 kV za ESD – zračna

Okolje

Namestitev	Na stojalo, steno
Delovna temperatura	Od -5 do 50° C (od 23 do 122° F)
Delovna vlažnost	10–90 % Brez kondenzacije
Ocena IP	brez
Ocena EMI	Razred A z mejo 3 dB
Ventilator za hlajenje	Da
Certifikati	CE, FCC, IC

Skladnost

Izjava zvezne komisije za komunikacije o motnjah

Izdelek je bil preskušen in ustreza omejitvam 15. člena Pravilnika FCC za digitalne naprave razreda A. Namen omejitev je zagotoviti razumno zaščito pred škodljivimi motnjami, kadar se oprema uporablja v poslovnem okolju. Ta oprema proizvaja, uporablja in lahko oddaja radiofrekvenčno energijo, zato lahko, če ni nameščena in uporabljena v skladu z navodili za uporabo, povzroči škodljive motnje radijskih komunikacij. Obstaja verjetnost, da bi uporaba opreme v stanovanjskem naselju lahko povzročila škodljive motnje ki bi jih uporabnik moral odpraviti na lastne stroške.

Vseeno ni zagotovljeno, da se motnje pri posameznih nastavitvah ne bodo pojavile. Če ta oprema povzroča motnje v radijskem ali televizijskem sprejemu, kar lahko preverite tako, da opremo izklopite in znova vklopite, poskusite motnje odpraviti z enim ali več naslednjih ukrepov:

- Obrnite ali prestavite sprejemno anteno.
- Povečajte razdaljo med opremo in sprejemnikom.
- Vključite opremo v vtičnico, ki ni del tokokroga vtičnice, v katero je vklopljen sprejemnik.
- za pomoč se posvetujte s prodajalcem ali izkušenim radijskim ali televizijskim tehnikom.

Opozorilo FCC

Naprava je skladna s 15. delom Pravil FCC. Delovanje mora izpolnjevati naslednja dva pogoja:

- (1) Naprava ne sme povzročati škodljivih motenj in
- (2) Naprava mora biti sposobna sprejeti kakršne koli motnje, vključno s tistimi, ki povzročijo neželeno delovanje.

Uporaba te naprave je omejena na zaprte prostore.

Izjava o prepovedi predelave

Predelave ali spremembe naprave, ki jih ni izrecno odobrila stranka, odgovorna za skladnost, lahko povzročijo, da preneha veljati uporabnikova pravica za uporabo naprave.

Izjava FCC o sevanju

Ta oprema je skladna z omejitvami FCC glede izpostavljenosti sevanju, ki so določene za nenadzorovano okolje. Opremo je treba namestiti in uporabljati pri razdalji med oddajnikom in vašim telesom najmanj 20 cm.

CAN ICES-003(A) / NMB-003(A)

This device contains licence-exempt transmitter(s)/ receiver(s) that comply with Innovation, Science and Economic Development Canada's licence-exempt RSS(s). Operation is subject to the following two conditions:

- (1) This device may not cause interference.
- (2) This device must accept any interference, including interference that may cause undesired operation of the device.

L'émetteur/récepteur exempt de licence contenu dans le présent appareil est conforme aux CNR d'Innovation, Sciences et Développement économique Canada applicables aux appareils radio exempts de licence.

L'exploitation est autorisée aux deux conditions suivantes :

- (1) L'appareil ne doit pas produire de brouillage;
- (2) L'appareil doit accepter tout brouillage radioélectrique subi, même si le brouillage est susceptible d'en compromettre le fonctionnement.

ISED Radiation Exposure Statement:

This equipment complies with IC RSS-102 radiation exposure limits set forth for an uncontrolled environment. This equipment should be installed and operated with minimum distance 20cm between the radiator & your body.

Cet équipement est conforme aux limites d'exposition aux rayonnements IC établies pour un environnement non contrôlé. Cet équipement doit être installé et utilisé avec un minimum de 20cm de distance entre la source de rayonnement et votre corps.

The transmitter module may not be co-located with any other transmitter or antenna.

Le module émetteur peut ne pas être coïmplanté avec un autre émetteur ou antenne.


Opozorilo glede laserjev

- Ne odpirajte ali razstavlajte nobenih laserskih naprav
- Ne glejte neposredno v konce optičnih oddajno-sprejemnih naprav ali optičnih kablov. Sevanje, ki ga ustvarjajo oddajni laserji, oddajno-sprejemne naprave in optični kabli, lahko poškoduje vaše oči.
- Pri nameščanju oddajno-sprejemne naprave z optičnimi vlakni bodite previdni, da preprečite poškodbe te optične oddajno-sprejemne naprave.
- Uporabljati je treba laser razreda I (oddajno-sprejemna naprava z optičnimi vlakni)




ALTA
LABS

Forumi skupnosti

 forum.alta.inc

Tehnična podpora

 help.alta.inc

Vsi tehnični podatki se lahko spremenijo brez predhodnega obvestila.
Izdelki Alta Labs so na prodaj z omejeno garancijo:
alta.inc/warranty

Avtorske pravice © 2025 Alta Networks, d.o.o. Vse pravice pridržane.
Alta Labs je blagovna znamka družbe Alta Networks, LLC.