



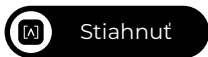
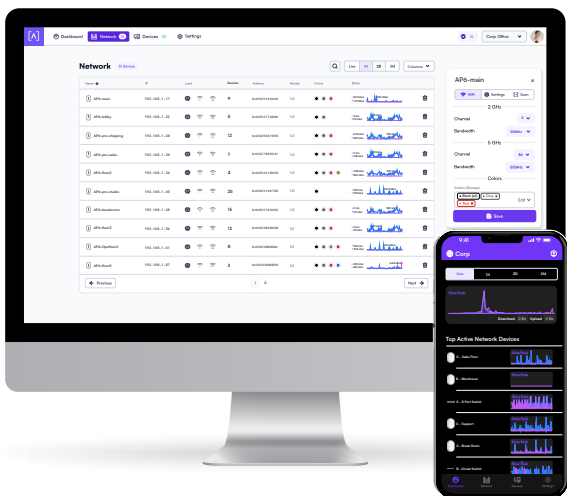
STRUČNÁ ÚVODNÁ PRÍRUČKA



MODEL: S48-APOE

Predtým, ako začnete

Vytvorte si bezplatné konto na spravovanie zariadení Alta. Navštívte lokalitu **manage.alta.inc** alebo si stiahnite aplikáciu **Alta Networks**.



Obsah balenia



S48-APOE



Príchytky na rack
(2 ks)



Skrutky na
príchytky na rack
(M4 x 8,5mm, 8 ks)



Čapy Rackstud™
DUO (2 ks)



Matice Rackstud
DUO (4 ks)



Záslepky na porty
SFP+ (4 ks)



Napájací kábel



Poznámka: Na inštaláciu produktu odporúčame použiť dodané montážne potreby.

Požiadavky na inštaláciu

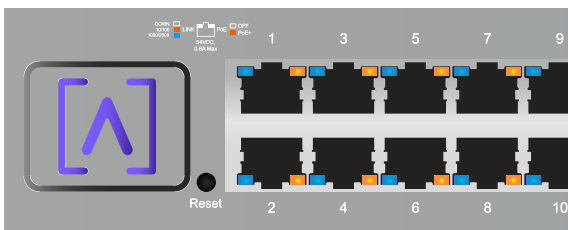
- Ethernetová kabeľáž (CAT 5e alebo novšia)
- Krížový skrutkovač

Prehľad hardvéru

Predná strana



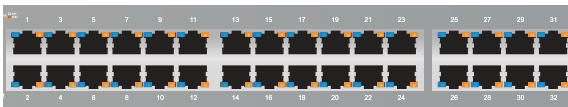
Dióda LED Alta Labs



Keď sa jednotka spúšťa, dióda LED Alta Labs bliká. Po úplnom spustení zostane dióda LED rozsvietená, ak nie je v používateľskom rozhraní vypnutá. Farbu diód LED je možné zmeniť aj v rozhraní na spravovanie.

Porty a diódy LED

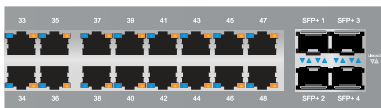
VŠETKÝCH 48 portov na modeli S48-APOE podporuje štandard 802.3at PoE+ s výkonom až 30 W na port a celkovým výkonom PoE 740 W.



Porty 1 až 32 sú štandardné gigabitové ethernetové porty, ktoré podporujú pripojenie 10/100/1 000 Mb/s.

Keď je dióda LED **Prepojenie** na ľavej strane oranžová, indikuje pripojenie 10/100 Mb/s, modrá indikuje pripojenie 1 Gb/s, a ak nesvieti, pripojenie je vypnuté.

Dióda LED **PoE** na pravej strane svieti na oranžovo, keď je zariadenie pripojené k portu napájané cez Ethernet.



Porty 33 až 48 sú 2,5-gigabitové ethernetové porty, ktoré podporujú pripojenie 10/100/1 000/2 500 Mb/s.

Keď je dióda LED **Prepojenie** na ľavej strane oranžová, indikuje pripojenie 10/100 Mb/s, modrá indikuje pripojenie 1 Gb/s alebo 2,5 Gb/s a ak nesvieti, pripojenie je vypnuté.

Dióda LED **PoE** na pravej strane svieti na oranžovo, keď je zariadenie pripojené k portu napájané cez Ethernet.



Porty SFP+ podporujú optické a ethernetové vysielače s pripojením 1 Gb/s, 2,5 Gb/s, 5 Gb/s alebo 10 Gb/s.

Pri pripojení 1 Gb/s, 2,5 Gb/s alebo 5 Gb/s sa LED dióda **Prepojenie** na ľavej strane rozsvieti na modro, pri pripojení 10 Gb/s sa rozsvieti na bielo.

Dióda LED **Aktivita** na pravej strane bliká namodro, keď sa aktivuje pripojenie s rýchlosťou 1 Gb/s, 2,5 Gb/s alebo 5 Gb/s. V prípade sieťovej aktivity 10 Gb/s, bude blikáť na bielo.

Zadná strana



Vetracie otvory chladiaceho ventilátora sú umiestnené na zadnej strane spínača. Na pripojenie napájania použijete priložený napájací kábel.

Bočné strany



Ľavá strana



Pravá strana

Bočné panely sú vybavené chladiacimi otvormi.

Inštalácia hardvéru

Montáž do racku

1. Určite, ako chcete prepínač v racku umiestniť.

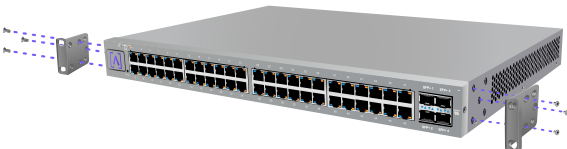
Väčšina používateľov chce, aby bola predná strana prepínača zarovno racku; v takom prípade zarovnajte príchytky na rack, aby využívali 3 otvory znázornené nižšie:



Niektorí používatelia chcú, aby prepínač vyčnieval z racku. Ak to uprednostňujete, zarovnajte 4 otvory, ako je znázornené nižšie:



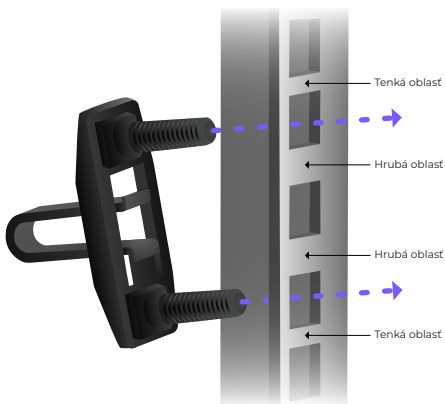
2. Pripojte dve príchytky na rack na obe strany prepínača pomocou ôsmich skrutiek na príchytky na rack.



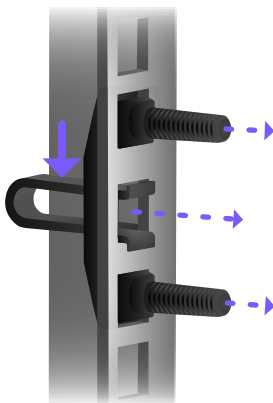
3. Uistite sa, že šípka na zadnej strane čapu Rackstud DUO smeruje nahor.



4. Vložte čap Rackstud DUO na začiatok priestoru RU tesne pod tenkú oblasť.

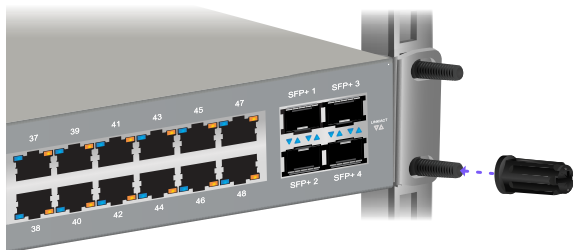


5. Stlačte pružinu a vložte čap Rackstud DUO spoza koľajničky.

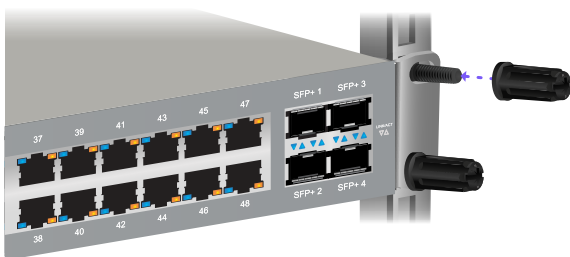


6. Rovnaký postup zopakujte na protihľadnej koľajničke v racku.

7. Posuňte prepínač cez čap Rackstud DUO a zatlačte na prednú stranu a súčasne namontujte matice Rackstud DUO na spodnú stranu na oboch stranách prepínača.

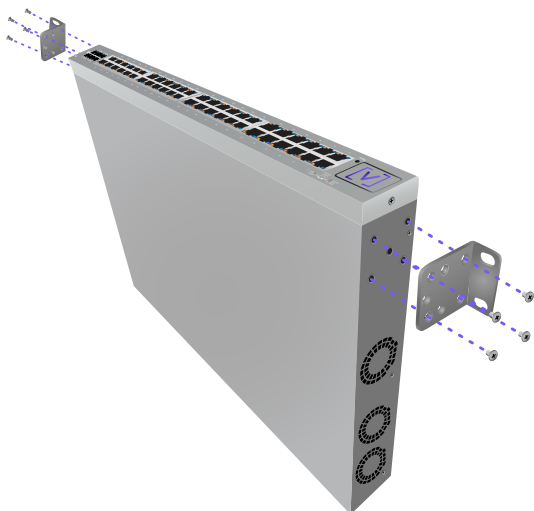


8. Pripojte vrchné matice Rackstud DUO na oboch stranách prepínača.

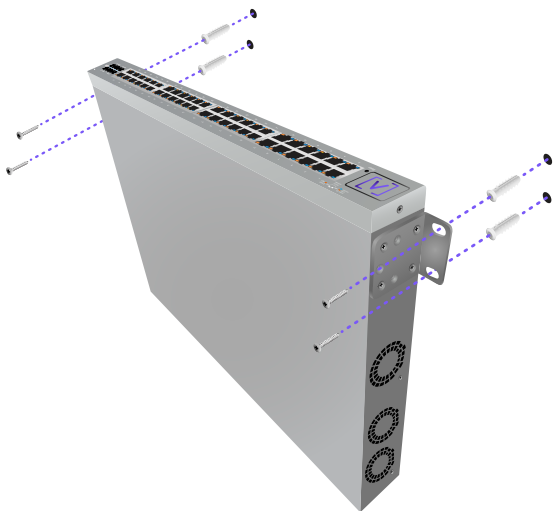


Montáž na stenu

1. Pripojte dve príchytky na rack na obe strany prepínača pomocou ôsmich skrutiek na príchytky na rack. Nezabudnite nasmerovať príchytky na rack tak, aby otvory smerovali k stene.

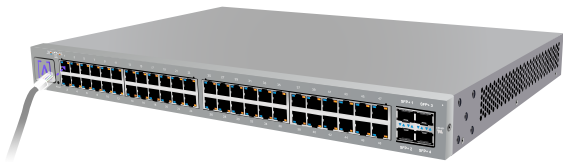


2. Na upevnenie oboch strán prepínača k stene použijete skrutky a rozperky na stenu (nie sú súčasťou balenia).



Pripojenie zariadení

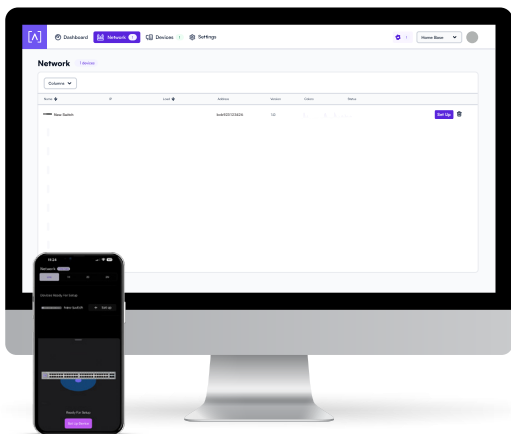
1. Všetkých 48 portov podporuje rozhranie Power over Ethernet. Porty majú funkciu automatickej detekcie. Porty 1 až 32 podporujú zariadenia, ktoré sa pripájajú s rýchlosťou do 1 Gb/s. Porty 33 až 48 podporujú zariadenia, ktoré sa pripájajú s rýchlosťou do 2,5 Gb/s.



2. Postupujte podľa pokynov dodaných s vysielačmi a pripojte ich k portom SFP+. Ak porty nepoužívate, nasadte na ne záslepky na porty SFP+.

Nastavenie zariadenia

1. Pri nastavovaní prepínača postupujte podľa pokynov v aplikácii Alta alebo v rozhraní na spravovanie.



Špecifikácie S48-APOE

Mechanické	
Rozmery	440 x 310 x 44 mm (17,32 x 12,20 x 1,73")
Hmotnosť	4,99 kg (11 libry)
Typ materiálu	SGCC
Povrchová úprava materiálu	Prášková farba - matná
Farba	Metalická sivá

Porty	
Porty rozhrania	(32) 10/100/1 000 Mb/s, (16) 10/100/1 000/2 500 Mb/s
SFP/SFP+	(4) SFP+
Prepínacia kapacita	240 Gb/s
Neblokujúca priepustnosť	120 Gb/s
Rýchlosť preposielania	178,6 Gb/s
Celkový výkon/max. PoE	740 wattov
Napájanie PoE	30 wattov na port
Na port PoE	(48) 802.3at PoE+
Porty bez PoE	Žiadny

Diódy LED	
PoE	Oranžová
Sieť	Oranžová: 10/100, modrá: 1 000/2 500 Gb/s
SFP/SFP+	Modrá: 1 Gb/s Biela: 10 Gb/s

Hardvér

Paketová vyrovnávací pamäť	16 Mbit
Veľkosť tabuľky Mac	32K
Energeticky efektívny Ethernet	Áno
Manažment	Tlačidlo obnovenia továrenského nastavenia
Pásmo	2,4 GHz (na nastavenie Bluetooth)
Verzia Bluetooth	BLE
Celkový výkon	6 dBm EIRP
Zisk	2 dBi

Napájanie

Spotreba energie pri nečinnosti	15 wattov
Maximálna spotreba energie bez PoE	68 wattov
Maximálna spotreba energie s plným PoE	890 wattov
Výstup	PoE+, 54 V jednosmerný prúd, 0,6 A max.
Napájací zdroj	Univerzálny striedavý prúd, 100 – 240 V striedavý prúd, 50 – 60 Hz, interný
Ochrana portu RJ45 proti prepätiu	12 kV pre ESD - kontakt, 25 kV pre ESD - vzduch

Prostredie

Montáž	Montáž do racku, montáž na stenu
Prevádzková teplota	-5 až 50 °C (23 až 122 °F)
Prevádzková vlhkosť	10 až 90% nekondenzujúca
Hodnotenie IP	Žiadny
Hodnotenie EMI	Trieda A s toleranciou 3 dB
Chladiaci ventilátor	Áno
Certifikáty	CE, FCC, IC

Súlad

Vyhlásenie k rušeniu od komisie Federal Communication Commission

Toto zariadenie bolo testované a zistilo sa, že vyhovuje obmedzeniam pre digitálne zariadenia triedy A podľa časti 15 predpisov FCC. Tieto limity sú navrhnuté tak, aby poskytovali primeranú ochranu pred škodlivým rušením pri prevádzke zariadení v komerčnom prostredí. Toto zariadenie generuje, využíva a môže vyžarovať rádiovú frekvenciu, a ak nie je nainštalované a používané v súlade s pokynmi, môže spôsobiť škodlivé rušenie rádiovkej komunikácie. Prevádzka tohto zariadenia v obytnej oblasti pravdepodobne spôsobí škodlivé rušenie. V takom prípade bude používateľ povinný opraviť rušenie na vlastné náklady.

Neexistuje však žiadna záruka, že pri konkrétnej inštalácii nedôjde k rušeniu. Ak toto zariadenie spôsobuje škodlivé rušenie rádiového alebo televízneho príjmu, čo sa dá zistiť vypnutím a zapnutím zariadenia, používateľovi odporúčame, aby sa pokúsil odstrániť rušenie pomocou jedného alebo niekoľkých z nasledujúcich opatrení:

- Presmerujte alebo premiestnite prijímaciu anténu.
- Zväčšite vzdialenosť medzi zariadením a prijímačom.
- Zapojte zariadenie do zásuvky na inom okruhu, než ku ktorému je pripojený prijímač.
- Požiadajte o pomoc predajcu alebo skúseného technika na rádiovú/TV techniku.

Upozornenie FCC

Toto zariadenie je v súlade s časťou 15 pravidiel FCC.

Prevádzka podlieha nasledovným dvom podmienkam:

- (1) Toto zariadenie nesmie spôsobovať škodlivé rušenie a
- (2) Toto zariadenie musí akceptovať akékoľvek prijaté rušenie vrátane toho, ktoré môže spôsobiť nežiaducu prevádzku.

Toto zariadenie je obmedzené na vnútorné použitie.

Vyhlásenie o zákaze úprav

Zmeny alebo úpravy, ktoré výslovne neschváli subjekt zodpovedný za súlad, môžu viesť k strate oprávnenia používateľa na prevádzkovanie prístroja.

Vyhlasenie FCC o žiarení

Toto zariadenie vyhovuje limitom FCC pre vystavenie žiareniu stanoveným pre nekontrolované prostredie. Toto zariadenie sa musí inštalovať a prevádzkovať pri minimálnej vzdialenosti 20 cm medzi vysielačom a vaším telom.

CAN ICES-003(A) / NMB-003(A)

This device contains licence-exempt transmitter(s)/ receiver(s) that comply with Innovation, Science and Economic Development Canada's licence-exempt RSS(s). Operation is subject to the following two conditions:

- (1) This device may not cause interference.
- (2) This device must accept any interference, including interference that may cause undesired operation of the device.

L'émetteur/récepteur exempt de licence contenu dans le présent appareil est conforme aux CNR d'Innovation, Sciences et Développement économique Canada applicables aux appareils radio exempts de licence.

L'exploitation est autorisée aux deux conditions suivantes :

- (1) L'appareil ne doit pas produire de brouillage;
- (2) L'appareil doit accepter tout brouillage radioélectrique subi, même si le brouillage est susceptible d'en compromettre le fonctionnement.

ISED Radiation Exposure Statement:

This equipment complies with IC RSS-102 radiation exposure limits set forth for an uncontrolled environment. This equipment should be installed and operated with minimum distance 20cm between the radiator & your body.

Cet équipement est conforme aux limites d'exposition aux rayonnements IC établies pour un environnement non contrôlé. Cet équipement doit être installé et utilisé avec un minimum de 20cm de distance entre la source de rayonnement et votre corps.

The transmitter module may not be co-located with any other transmitter or antenna.

Le module émetteur peut ne pas être coïmplanté avec un autre émetteur ou antenne.


Výstraha týkajúca sa lasera

- Neotvárajte ani nerozoberajte žiadny laser
- Nepozerajte sa priamo na konce vysieláčov ani káblov s optickými vláknami; žiarenie, ktoré vytvárajú lasery vysieláčov, vysieláče a káble s optickými vláknami, vám môže poškodiť zrak
- Pri inštalácii vysieláča s optickými vláknami dbajte na opatrnosť, aby sa nepoškodil
- Mal by sa používať laserový produkt triedy I (vysieláč s optickými vláknami)




ALTA
LABS

Komunitné fórum

 forum.alta.inc

Technická podpora

 help.alta.inc

Všetky technické údaje sa môžu zmeniť bez upozornenia.
Výrobky Alta Labs sa predávajú s obmedzenou zárukou:
alta.inc/warranty

© 2025 Alta Networks, LLC. Všetky práva vyhradené.
Alta Labs je ochranná známka spoločnosti Alta Networks, LLC.