



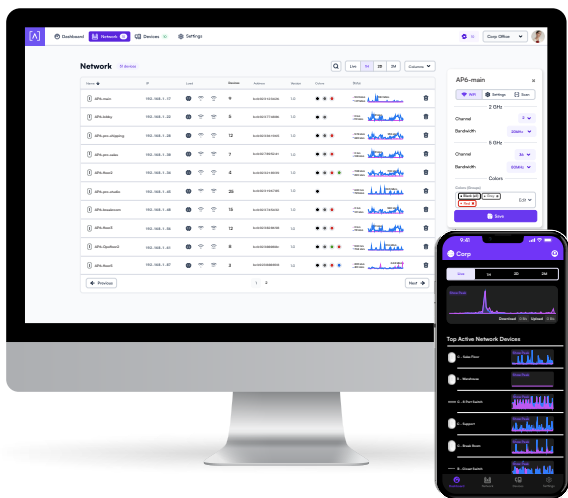
## GWIDA BIEX TIBDA FIL-PRONT



MUDELL: S48-APOE

# Qabel ma Tibda

Oħloq il-kont b'xejn tiegħek ta' Alta sabiex timmanigġja l-apparat tal-Alta. Żur **manage.altainc** jew nizzel l'**Alta Networks** app.



## Kontenut tal-Pakkett



S48-APOE



Rack Ears (Kwt. 2)



Viti tar-Rack Ear  
(M4x8.5mm, Kwt. 8)



I-istud DUO  
Rackstud™  
(Kwt. 2)



Skorfini Rackstud  
DUO (Kwt. 4)



SFP+ Plaggijiet  
tal-Port (Kwt. 4)



Wajr tad-Dawl



**Nota:** Nirrakkomandaw l-użu il-hardwer tal-immuntar inkluż għall-installazzjoni tal-prodott.

## Rekwiżiti tal-Installazzjoni

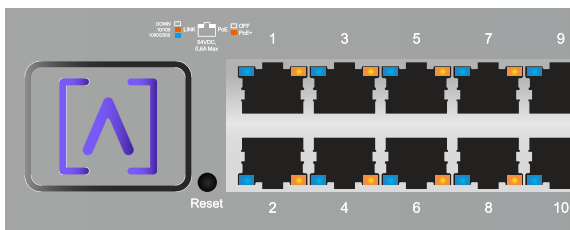
- Kejbils tal-Ethernet (CAT 5e jew ogħla)
- Tornavit Phillips

# Ħarsa Ġenerali tal-Ħardwer

## Quddiem



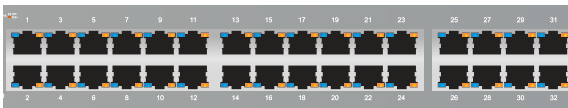
## Alta Labs LED



L-Alta Labs LED fuq in-naħa ta' fuq tal-iswiċċ iteptep hekk kif l-unità tkun mixgħula. Ladarba jkun kompletament mixgħul, l-LED jibqa' mixgħul sakemm ma jkunx mitfi fl-UI. Il-kulur LED jista' jinbidel ukoll fl-interfaċċa tal-immaniġġjar.

## Portijiet u LEDs

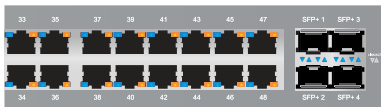
Il-48 port KOLLHA fuq l-S48-APOE jappoġġjaw 802.3at PoE+ b'sa 30W għal kull port u baġit ta' PoE ta' 740 Watt.



Il-portijiet 1-32 huma portijiet Gigabit Ethernet standard li jappoġġjaw konnessjonijiet ta' 10/100/1000 Mbps.

Il-LED **Link** fuq ix-xellug jindika konnessjoni ta' 10/100 Mbps meta ambra, blu jindika konnessjoni ta' 1 Gbps, u jekk mhux mixgħul, il-konnessjoni tkun imdawla.

Il-LED **PoE** fuq il-lemin se jixgħel ambra meta apparat imqabbad mal-port ikun qed jiġi haddem permezz ta' Ethernet.



Ports 33-48 huma portijiet 2.5 Gigabit Ethernet li jappoġġaw konnessjonijiet ta' 10/100/1000/2500 Mbps.

L-LED tal-**Link** fuq ix-xellug jindika konnessjoni ta' 10/100 Mbps meta jkun ambra, blu jindika konnessjoni ta' 1 Gbps jew 2.5 Gbps, u jekk ma jkunx imdawwal, il-konnessjoni tkun ma taħdimx.

Il-LED **PoE** fuq il-lemin se jixgħel ambra meta apparat imqabbad mal-port ikun qed jitħaddem permezz ta' Ethernet.



Il-Portijiet SFP+ jappoġġaw it-trażmetturi tal-fibra ottika u Ethernet b'konnessjonijiet ta' 1 Gbps, 2.5 Gbps, 5 Gbps, jew 10 Gbps.

L-LED **Link** fuq ix-xellug se jixgħel blu meta jkun hemm konnessjoni ta' 1 Gbps, 2.5 Gbps, jew 5 Gbps, jixgħel abjad b'konnessjoni ta' 10 Gbps.

L- **Attività** LED fuq il-lemin iteptep blu meta jkun hemm attività fuq konnessjoni ta' 1 Gbps, 2.5 Gbps, jew 5 Gbps. Iteptep abjad jekk ikun hemm attività ta' netwerk ta' 10 Gbps.

## Lura



Il-ventilaturi tal-fann li jkessaħ jinsabu fuq wara tal-iswiċċ. Kun żgur li tuża l-wajer tal-elettriku inkluż biex tikkonnettja l-elettriku.

## Ġnub



In-naħa tax-xellug



In-naħa tal-lemin

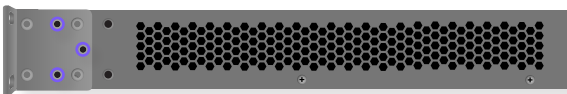
Il-pannelli tal-ġenb għandhom ventilaturi tat-tkessiħ.

# Installazzjoni ta' Hardwer

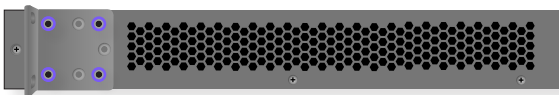
## Rackmount

1. Iddeċiedi kif trid li l-iswiċċ jigi ppożizzjonat fir-rack.

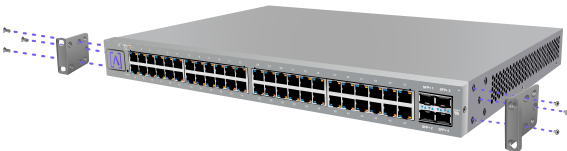
Il-biċċa l-kbira tal-utenti se jkunu jridu li l-parti ta' quddiem tal-iswiċċ tkun f'livell mar-rack, biex tagħmel hekk, allinja l-lmsielet tar-Rack sabiex jużaw it-3 toqob murija hawn taħt:



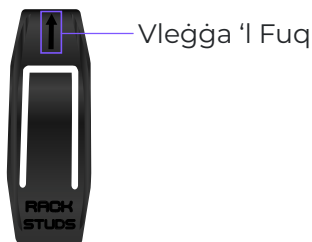
Xi utenti jistgħu jkunu jridu li l-iswiċċ joħroġ 'il barra mill-ixtilliera. Jekk din hija l-preferenza tiegħek, allinja l-4 toqob kif muri hawn taħt:



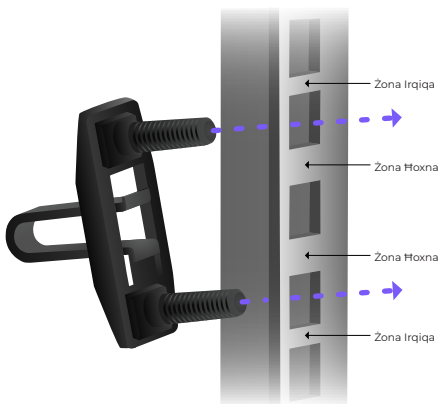
2. Qabbad iż-żewġ Rack Ears maż-żewġ naħat tal-iswiċċ billi tuża t-tmien Viti tar-Rack Ears.



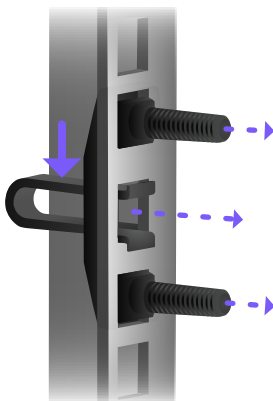
3. Kun żgur li l-vleġġa fuq in-naħa ta' wara tal-istudju DUO RACKSTUD tkun tipponta 'l fuq.



4. Daħhal l-istud DUO Rackstud fil-bidu tal-ispazju RU eżatt taħt iż-żona rqiqqa.

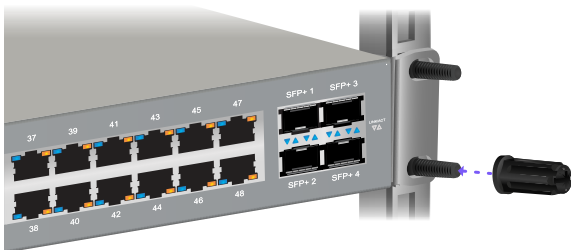


5. Ikkompressa l-molla u daħħal l-istud DUO Rackstud minn wara l-barriera.

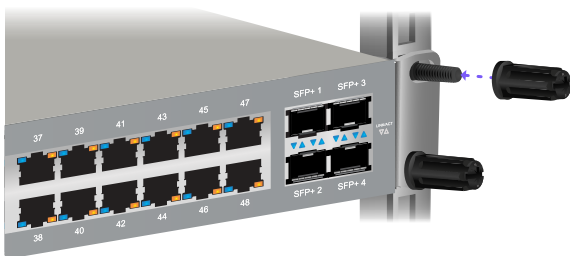


6. Irrepeti l-istess proċedura fuq il-barriera opposta fuq l-ixkaffa.

7. Żerżaq l-iswiċċ fuq l-istud DUO RACKSTUD u applica pressjoni fuq il-wiċċ ta' quddiem waqt li tinstalla l-iskorfina DUO Rackstud lejn il-qiegħ fuq iż-żewġ naħat tal-iswiċċ.

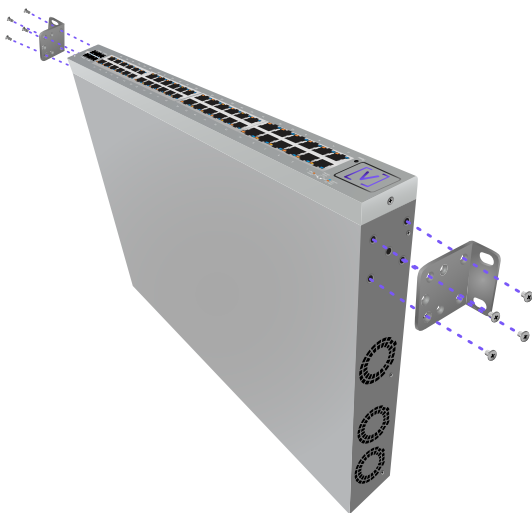


8. Qabbad l-iskorfina DUO ta' fuq ta' Rackstud fuq iż-żewġ naħat tal-iswiċċ.

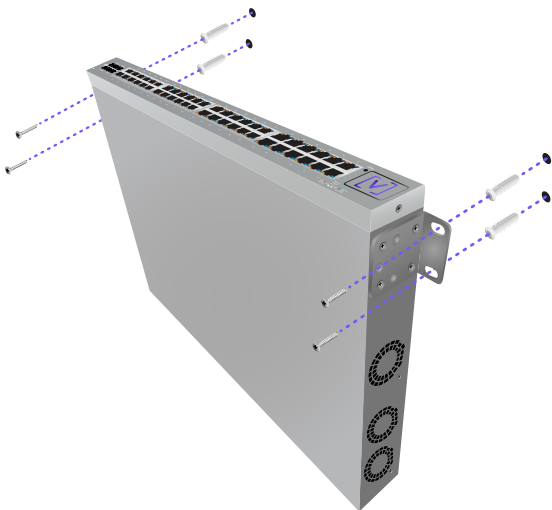


## Immuntar fuq Ħajt

1. Qabbad iż-żewġ Rack Ears maż-żewġ naħat tal-iswiċċ billi tuża t-tmien Viti tar-Rack Ears. Kun żgur li orjenta tar-Rack Ears sabiex il-fetħiet iħarsu lejn il-ħajt.

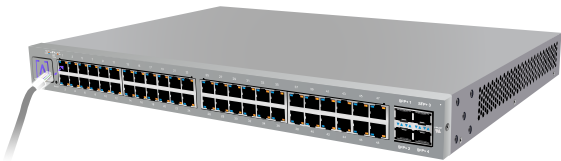


2. Uża viti tal-ħajt u l-ankri (mhux inkluzi) biex tiżgura ż-żewġ naħat tal-iswiċċ mal-ħajt.



## Tagħmir ta' Konnessjoni

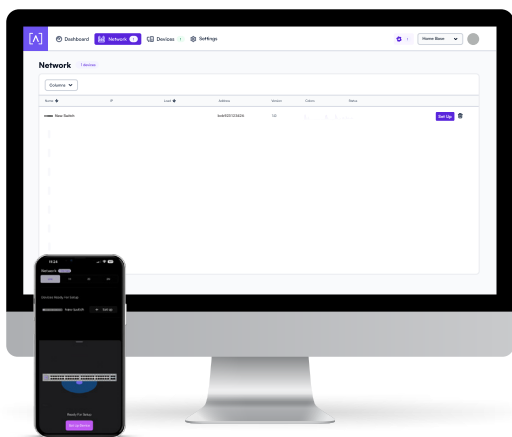
1. It-48 port kollha jappoġġjaw Power fuq l-Ethernet. Il-portijiet huma awtosensuri. Ports 1-32 jistgħu jappoġġjaw tagħmir li jaqbad b'velocitajiet sa 1 Gbps. Ports 33-48 jappoġġjaw apparati li jaqbdud sa 2.5 Gbps.



2. Segwi l-istruzzjonijiet inkluzi mat-trażmetturi tiegħek biex tikkonnettjahom mal-portijiet SFP+. Jekk ma tkunx qed tuża l-ports, kun żgur li tuża l-Plugs tal-Port SFP+ fuq il-ports.

## Qabbad it-Tagħmir Tiegħek

1. Segwi l-istruzzjonijiet fl-app jew l-interfaċċa tal-immaniġġjar ta' ALTA biex tissettja l-iswiċċ tiegħek.



## Speċifikazzjonijiet S48-APOE

Mekkaniku	
Dimensjonijiet	440 x 310 x 44 mm (17.32 x 12.20 x 1.73")
Toqol	4.99 kg (11 libbri)
Tip ta' Materjal	SGCC
Finitura tal-Materjal	Kisja tat-trab - Matte
Kulur	Griz metalliku

Portijiet	
Portijiet tal-interfaċċa	(32) 10/100/1000 Mbps, (16) 10/100/1000/2500 Mbps
SFP/SFP+	(4) SFP+
Kapaċità tal-Iswiċċjar	240 Gbps
Trasput Mhux Imblukkat	120 Gbps
Rata ta' Trasferiment	178.6 Gbps
Baġit tal-PoE/Massimu	740 Watts
Provvista PoE	30 Watts għal kull port
Kull Port PoE	(48) 802.3at PoE+
Portijiet Mhux tal-PoE	Xejn

LEDs	
PoE	Orangjo
Netwerk	Orangjo 10/100, Blu: 1000/2500 Gbps
SFP/SFP+	Blu 1 Gbps Abjad: 10 Gbps

Hardwer	
Buffer tal-Pakketti	16 Mbit
Daqs tal-Mejda tal-MAC	32K
Ethernet Effiċjenti fl-Użu tal-Energija	Iva
Immaniġjar	Buttuna biex tirrisettja l-fabbrika
Stixxa	2.4 GHz (għas setup Bluetooth)
Verżjoni Bluetooth	BLE
Qawwa Totali	6 dBm EIRP
Gwadan	2 dBi

Energija	
Konsum tal-Energija Inattiv	15 Watts
Konsum Massimu tal-Energija w/o PoE	68 Watts
Konsum Massimu tal-Energija PoE Sħiħa	890 Watts
Ħruġ	PoE+, 54VDC, 0.6A Massimu
Proviżta-Elettriku	AC Universali, 100 - 240VAC 50-60Hz Intern
RJ45 Protezzjoni Port Surge	12kV għall-ESD - kuntatt, 25kV għall-ESD - Arja

Ambjentali	
Mmuntar	Rackmount, Wallmount
Temperatura Operattiva	-5 sa 50° Ċ (23 sa 122° F)
Umdità Operattiva	10 sa 90% Mhux kondensazzjoni
Klassifikazzjoni tal-PI	Xejn
Rating tal-IME	Klassi A b'Marġni ta' 3 dB
Fann għat-Tkessiħ	Iva
Ċertifikati	CE, FCC, IC

## Konformità

### Stqarrija ta' Interferenza tal-Kummissjoni Federali tal-Komunikazzjoni

Dan il-prodott għie ttestjat u nstab li jikkonforma mal-limiti għal apparat diġitali tal-Klassi A skont il-Parti 15 tar-Regoli FCC. Dawn il-limiti huma mfassla biex jipprovdu protezzjoni raġonevoli kontra interferenza dannuża meta t-tagħmir jithaddem f'ambjent kummerċjali. Dan it-tagħmir jiġġenera, juża, u jista' jirradja l-enerġija tal-frekwenza tar-radju u, jekk ma jkunx installat u użat skont il-manwal tal-istruzzjonijiet, jista' jikkawża interferenza dannuża għall-komunikazzjonijiet bir-radju. L-operazzjonijiet ta' dan it-tagħmir f'żona residenzjali x'aktarx jikkawżaw interferenza ta' ħsara f'liema każ l-utent ikun meħtieġ jikkoreġi l-interferenza bi spejjeż tiegħu stess.

Madankollu, m'hemm l-ebda garanzija li l-interferenza ma sseħħ f'installazzjoni partikolari. Jekk l-apparat jikkawża interferenza ta' ħsara fir-riċeviment tar-radju jew tat-televiżjoni, li jista' jkun determinat billi tintefa' u tixgħel l-apparat, l-utent huwa m'hegġeg biex jipprova jikkoreġi l-interferenza b'waħda jew aktar mill-miżuri li ġejjin:

- Reorjenta jew irralloka l-antenna li tirċievi.
- Zid is-separazzjoni bejn it-tagħmis u r-riċevitur.
- Qabbad it-tagħmir f'fokka fuq cirkwit differenti minn dakli miegħu huwa konness ir-riċevitur.
- kkonsulta lin-negozjant jew tekniku tar-radju/TV b'esperjenza għall-għajjnuna.

### Kawtela FCC

Dan l-apparat jikkonforma mal-Parti 15 tar-Regoli tal-FCC. L-operazzjoni hija soġġetta għaž-żewġ kundizzjonijiet li ġejjin:

- (1) Dan l-apparat ma jistax jikkawża interferenza dannuża, u
- (2) Dan l-apparat għandu jaċċetta kwalunkwe ainterferenza riċevuta, inkluż interferenza li tista' tikkawża tħaddim mhux mixtieq.

Dan l-apparat huwa ristrett għall-użu fuq ġewwa.

### Dikjarazzjoni ta' Bla-Modifika

Tibdiliet jew modifiki mhux approvati espressament mill-parti responsabbli għall-konformità jistgħu jneħħu l-awtorità tal-utent li jhaddem it-tagħmir.

## **Dikjarazzjoni dwar ir-Radjazzjoni FCC**

Dan it-tagħmir jikkonforma mal-limiti ta' esponiment għar-radjazzjoni FCC stabbiliti għal ambjent mhux ikkontrollat.

Dan it-tagħmir għandu jiġi installat u jitħaddem b'distanza minima ta' 20cm bejn ir-radjatur u l-gisem tiegħek.

## **CAN ICES-003(A) / NMB-003(A)**

This device contains licence-exempt transmitter(s)/ receiver(s) that comply with Innovation, Science and Economic Development Canada's licence-exempt RSS(s). Operation is subject to the following two conditions:

- (1) This device may not cause interference.
- (2) This device must accept any interference, including interference that may cause undesired operation of the device.

L'émetteur/récepteur exempt de licence contenu dans le présent appareil est conforme aux CNR d'Innovation, Sciences et Développement économique Canada applicables aux appareils radio exempts de licence.

L'exploitation est autorisée aux deux conditions suivantes :

- (1) L'appareil ne doit pas produire de brouillage;
- (2) L'appareil doit accepter tout brouillage radioélectrique subi, même si le brouillage est susceptible d'en compromettre le fonctionnement.

## **ISED Radiation Exposure Statement:**

This equipment complies with IC RSS-102 radiation exposure limits set forth for an uncontrolled environment. This equipment should be installed and operated with minimum distance 20cm between the radiator & your body.

Cet équipement est conforme aux limites d'exposition aux rayonnements IC établies pour un environnement non contrôlé. Cet équipement doit être installé et utilisé avec un minimum de 20cm de distance entre la source de rayonnement et votre corps.

The transmitter module may not be co-located with any other transmitter or antenna.

Le module émetteur peut ne pas être coïmplanté avec un autre émetteur ou antenne.


## Twissija tal-Laser

- Tiftaħx u tiżżarmax l-laser
- Tharisx direttament lejn it-trufijiet tat-transceivers tal-fibra ottika jew tal-kejbils tal-fibra ottika; ir-radjazzjoni ġġenerata mill-lasers li jittrasmettu, mit-transceivers u mill-kejbils tal-fibra ottika tista' tagħmel ħsara lil għajnejk
- Jekk jogħġbok oqgħod attent meta tinstalla t-transceiver tal-fibra ottika biex tevita li tagħmel ħsara lit-transceiver tal-fibra ottika
- Għandu jintuża Laser tal-Klassi I (transceiver tal-fibra ottika)




**ALTA**  
LABS

## Forum tal-Komunità

 [forum.alta.inc](https://forum.alta.inc)

## Appoġ tekniku

 [help.alta.inc](https://help.alta.inc)

L-ispeċifikazzjonijiet kollha huma soġġetti għal bidla mingħajr avviż.  
Il-prodotti ta' Alta Labs jinbieghu b'garanzija limitata:  
[alta.inc/warranty](https://alta.inc/warranty)

© 2025 Alta Networks, LLC. Id-drittijiet kollha riżervati.  
Alta Labs hija trejdmak ta' Alta Networks, LLC.