



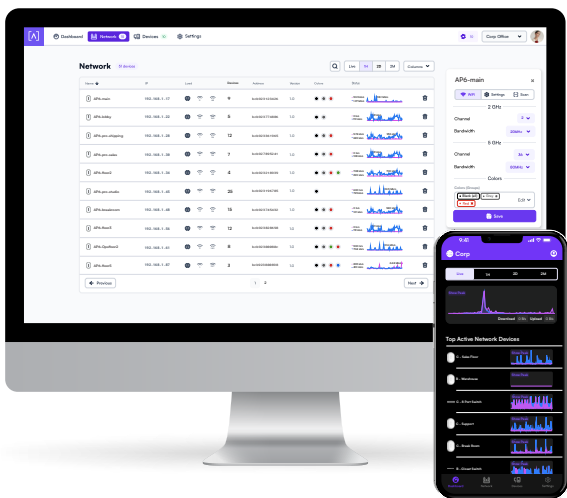
RÖVID HASZNÁLATI ÚTMUTATÓ



MODELL: S48-APOE

Mielőtt elkezdené

Alta készülékeinek kezeléséhez hozzon létre ingyenes Alta-fiókot! Látogasson el a **manage.altainc** címre, vagy töltsse le az **Alta Networks** alkalmazást.



 Letöltés

A csomag tartalma



S48-APOE



Fülek állványra
szereléshez
(2 db)



Csavarok állványra
szereléshez
(M4×8,5 mm, 8 db)



Rackstud™ DUO
csapok (2 db)



Rackstud DUO
anyák (4 db)



SFP+ portdugók
(4 db)



Hálózati kábel



Megjegyzés: A termék telepítéséhez a mellékelt rögzítési kellékeket javasoljuk.

Telepítési követelmények

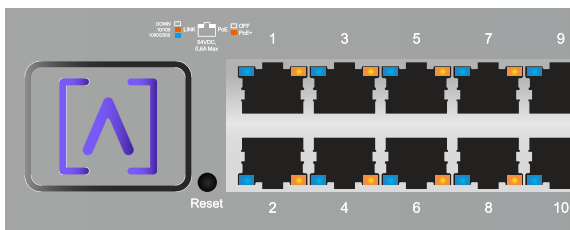
- Ethernet kábelek (CAT vagy felette)
- Csillagcsavarhúzó

A hardver áttekintése

Előlap



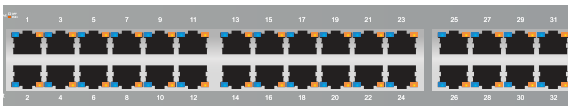
Alta Labs LED



A készülék bekapcsolásakor az Alta Labs LED villog. Miután teljesen elindult, a LED folyamatosan világít, kivéve, ha kikapcsolja ezt a felhasználói felületen. A felügyeleti felületen a LED színe is módosítható.

Portok és LED-ek

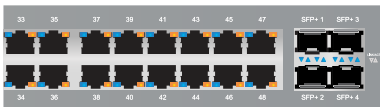
Az S48-APOE mind a 48 portja támogatja a 802.3at PoE+ szabványt, ahol is a portonkénti teljesítmény 300W, a PoE-nkénti pedig 740 Watt.



A 1-32. portok szabványos Gigabit Ethernet portok, amelyek a 10/100/1000 Mbps sebességű kapcsolatokat támogatják.

A bal oldali **Kapcsolat** LED sárga színe 10/100 Mbps kapcsolatot jelez, a kék szín 1 Gbps kapcsolatot jelez, ha pedig nem világít, akkor nincs kapcsolat.

A jobb oldali **PoE** LED sárgán világít, ha a porthoz csatlakoztatott eszköz Etherneten keresztül kap tápellátást.



A 33-48 portok 2.5 Gigabites Ethernet portok, amelyek a 10/100/1000/2500 Mbps csatlakozásokat támogatják.

A bal oldali **Kapcsolat** LED sárga színe 10/100 Mbps kapcsolatot jelez, a kék szín 1 Gbps 1 Gbps kapcsolatot jelez, ha pedig nem világít, akkor nincs kapcsolat.

A jobb oldali **PoE** LED sárgán világít, ha a porthoz csatlakoztatott eszköz Etherneten keresztül kap tápellátást.



Az SFP+ portok az 1 Gbps, 2,5 Gbps, 5 Gbps vagy 10 Gbps sebességű száloptikai és Ethernet-alapú adóvevőket támogatják.

A bal oldali **Kapcsolat** LED 1 Gbps, 2,5 Gbps vagy 5 Gbps sebességű kapcsolat esetén kéken, 10 Gbps sebességű kapcsolat esetén pedig fehérén világít.

A jobb oldali **Aktivitás** LED 1 Gbps, 2,5 Gbps vagy 5 Gbps sebességű kapcsolat esetén kéken villog. 10 Gbps sebességű hálózati aktivitás esetén fehérén villog.

Vissza



A hűtőventilátor szellőzőnyílásai a switch hátulján találhatók. A tápellátás csatlakoztatásához a mellékelt tápkábelt használja.

Oldalnézetek



Bal Oldal



Jobb Oldal

Az oldalpaneleken hűtőnyílások találhatók.

Szerelvényezés

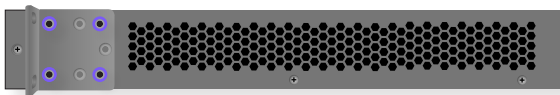
Szekrénybe szerelhető

1. Határozza meg, hogy hogyan szeretné az állványon elhelyezni a kapcsolót.

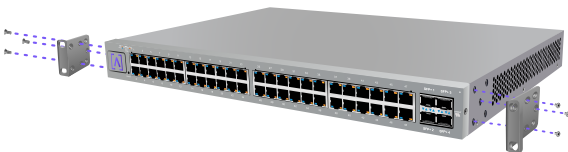
A legtöbb felhasználó azt szeretné, hogy a kapcsoló elülső része egy síkban legyen az állvánnyal, ehhez igazítsa az állványfüleit úgy, hogy az alább látható 3 furat kerüljön használatra:



Néhány felhasználó azt szeretné, ha a kapcsoló kiálljon az állványból. Ha ezt szeretné, akkor a 4 furatot az alábbiak szerint igazítsa be:



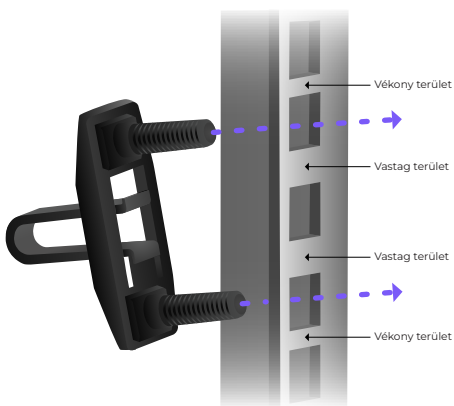
2. Csatlakoztassa a két szekrénybe szerelésre szolgáló fület a switch két oldalára a nyolc megfelelő csavarral.



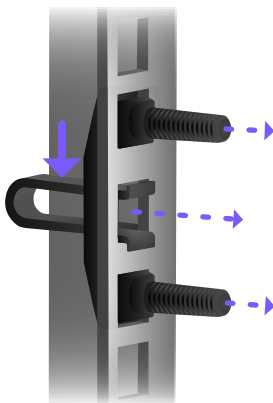
3. Ügyeljen arra, hogy a Rackstud DUO csap hátoldalán lévő nyíl felfelé mutasson.



4. Helyezze a Rackstud DUO csapot a szekrénytér elejére, közvetlenül a vékony terület alá.

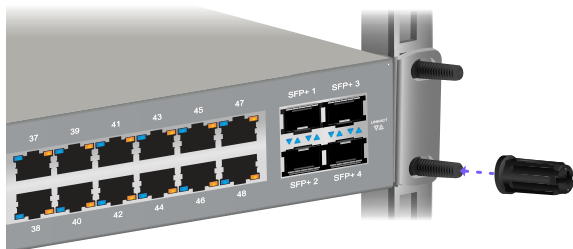


5. Nyomja össze a rugót, és helyezze be a Rackstud DUO csapot a sín mögül.

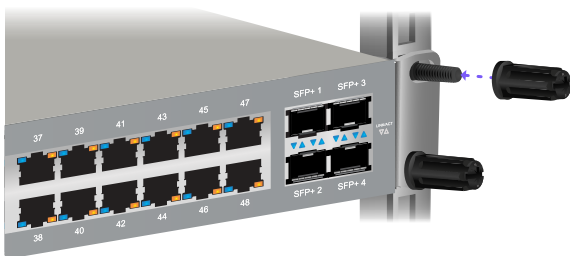


6. Ismételje meg ugyanezt az eljárást a szekrény szemben lévő sínjén.

7. Csúsztassa rá a switch-et a Rackstud DUO csapra, és gyakoroljon nyomást az elülső felületre, miközben a Rackstud DUO anyákat felszereli alulra a switch két oldalán.

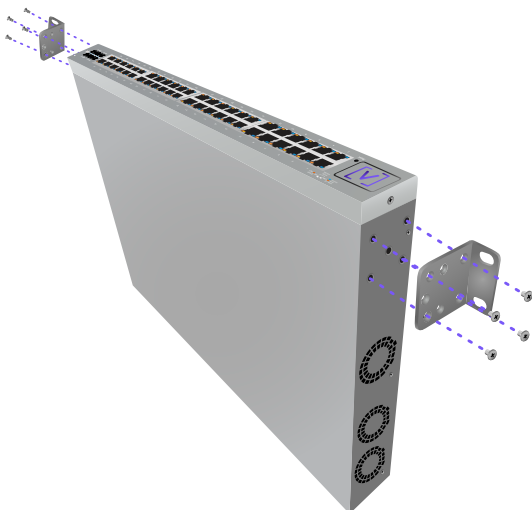


8. Csatlakoztassa a felső Rackstud DUO anyákat a switch két oldalán.

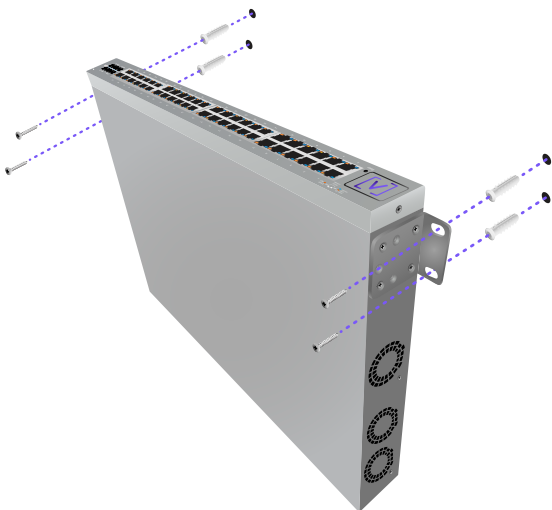


Falra szerelés

1. Csatlakoztassa a két szekrénybe szerelésre szolgáló fület a switch két oldalára a nyolc megfelelő csavarral. Úgy állítsa be a szekrénybe szerelésre szolgáló füleket, hogy a nyílások a fal felé nézzenek.

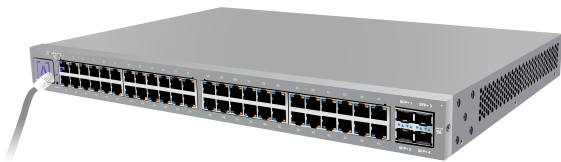


2. Fali csavarok és tiplik (nem tartozék) segítségével rögzítse a switch mindkét oldalát a falhoz.



Készülékek csatlakoztatása

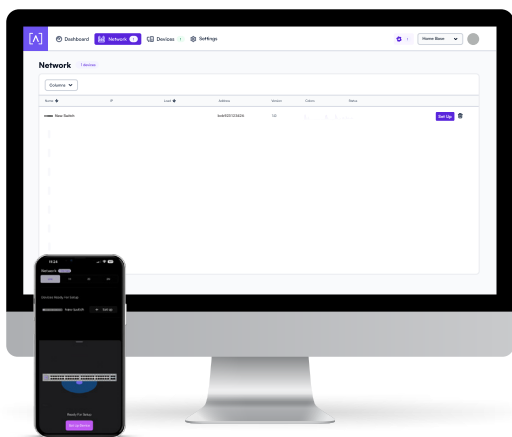
1. Mind a 48 port támogatja az Etherneten keresztüli tápellátást. A portok automatikusan érzékelik a csatlakoztatott készüléket. Az 1-32 portok akár 1 Gbps sebességgel csatlakoztatható eszközöket is támogatnak. A 33-48-as portok akár 2.5 Gbps sebességgel csatlakoztatható eszközöket is támogatnak.



2. Kövesse az adóvevőkhöz melléktelt útmutatást az SFP+-portokhoz való csatlakoztatáshoz. Ha nem használja a portokat, akkor mindenképpen SFP+ portdugókat használjon a portokra.

A készülék beállítása

1. A switch beállításához kövesse az Alta alkalmazásban vagy a felügyeleti felületen található utasításokat.



S48-APOE – Műszaki adatok

Mechanikai	
Méretetek	440 x 310 x 44 mm (17,32 x 12,20 x 1,73")
Tömeg	4.99 kg (11 font)
Anyag típusa	SGCC
Anyag kiképzése	Porfúvott bevonat – matt
Szín	Fémes szürke

Portok	
Interfészportok	(32) 10/100/1000 Mbps, (16) 10/100/1000/2500 Mbps
SFP/SFP+	(4) SFP+
Kapcsolási kapacitás	240 Gbps
Nem blokkoló átviteli sebesség	120 Gbps
Továbbítási sebesség	178,6 Gbps
PoE-kapacitás/max.	740 watt
PoE-tápellátás	30 watt/port
PoE portonként	(48) 802.3at PoE+
Nem PoE portok	Nincs

LED-ek	
PoE	Narancssárga
Hálózat	Narancssárga: 10/100, Kék: 1000/2500 Gbps
SFP/SFP+	Kék: 1 Gbps Fehér: 10 Gbps

Hardver	
Csomagpuffer	16 Mbit
Max. táblaméret	32K
Energiatakarékos Ethernet	Igen
Felügyelet	Gyári alaphelyzet gomb
Sáv	2.4 GHz (a Bluetooth beállításhoz)
Bluetooth változat	BLE
Teljes Tápellátás	6 dBm EIRP
Erősítés	2 dBi

Teljesítmény	
Üresjáratú energiafogyasztás	15 watt
Max. energiafogyasztás PoE nélkül	68 watt
Max. energiafogyasztás teljes PoE-vel	890 watt
Kimenet	PoE+, 54VDC, 0.6A Max.
Tápellátás	Univerzális AC, 100 - 240VAC 50-60Hz Belső
RJ45 port túlfeszültségvédelem	12 kV ESD – kontakt, 25 kV ESD – levegő esetén

Környezet	
Felszerelés	Szekrénybe szerelhető, falra szerelhető
Működési hőmérséklet	-5 °C – +50 °C
Működési páratartalom	10–90%, nem kondenzálódó
IP-besorolás	Nincs
EMI-besorolás	A osztályú 3 dB tűréshatárral
Hűtőventilátor	Igen
Tanúsítványok	CE, FCC, IC

Megfelelés

Az FCC interferencia-nyilatkozata

Ez a termék az elvégzett vizsgálatok szerint megfelel az FCC-szabályzat 15. részében meghatározott „A” osztályú digitális készülékekre vonatkozó határértékeknek. Ezek az előírások megfelelő védelmet biztosítanak a káros interferenciákkal szemben kereskedelmi környezetben. A berendezés rádiófrekvenciás energiát állít elő, használ és sugároz, ami, ha a készüléket nem az útmutatónak megfelelően használják, zavarhatja a rádiós kommunikációt. A berendezés lakókörnyezetben való használata nagy eséllyel okoz káros interferenciát, amit a felhasználónak a saját költségén kell korrigálnia.

Egyes esetekben azonban az interferencia kialakulása a feltételek pontos betartása mellett is előfordulhat. Ha a berendezés a rádiós vagy televíziós vétel káros interferenciáját okozza, ami a berendezés ki- majd bekapcsolásával ellenőrizhető, az interferencia kiküszöbölésére a következő intézkedések elvégzését ajánljuk:

- Forgassa el vagy helyezze át a vevőantennát.
- Növelje a távolságot a berendezés és a vevő között.
- Csatlakoztassa a berendezést a vevőkészülék áramkörétől eltérő áramkörre.
- Kérjen segítséget a forgalmazótól vagy szakképzett rádió-/tévészereleőtől.

Az FCC figyelmeztetése

A jelen eszköz megfelel az FCC szabályozás 15. részének. A használatára a következő két feltétel teljesítése vonatkozik:

- (1) A készülék nem okozhat káros interferenciát; valamint
- (2) A készüléknek képesnek kell lennie bármely interferencia fogadására, beleértve azokat is, amelyek nem megfelelő működést okozhatnak.

A készülék csak beltéri használatra alkalmas.

Módosítás tilalmáról szóló nyilatkozat

A megfelelőségért felelős fél által kifejezetten nem engedélyezett bármilyen módosítás vagy átalakítás érvénytelenítheti a felhasználó jogát a berendezés működtetésére.

FCC sugárzási nyilatkozat

A jelen berendezés sugárzási értékei megfelelnek az FCC által szabályozatlan környezetekben megengedett sugárzási expozíciós határértéknek. A készüléket úgy kell felszerelni és működtetni, hogy legalább 20 cm-es távolságra legyen a sugárzó berendezés az Ön testétől.

CAN ICES-003(A) / NMB-003(A)

This device contains licence-exempt transmitter(s)/ receiver(s) that comply with Innovation, Science and Economic Development Canada's licence-exempt RSS(s). Operation is subject to the following two conditions:

- (1) This device may not cause interference.
- (2) This device must accept any interference, including interference that may cause undesired operation of the device.

L'émetteur/récepteur exempt de licence contenu dans le présent appareil est conforme aux CNR d'Innovation, Sciences et Développement économique Canada applicables aux appareils radio exempts de licence.

L'exploitation est autorisée aux deux conditions suivantes :

- (1) L'appareil ne doit pas produire de brouillage;
- (2) L'appareil doit accepter tout brouillage radioélectrique subi, même si le brouillage est susceptible d'en compromettre le fonctionnement.

ISED Radiation Exposure Statement:

This equipment complies with IC RSS-102 radiation exposure limits set forth for an uncontrolled environment. This equipment should be installed and operated with minimum distance 20cm between the radiator & your body.

Cet équipement est conforme aux limites d'exposition aux rayonnements IC établies pour un environnement non contrôlé. Cet équipement doit être installé et utilisé avec un minimum de 20cm de distance entre la source de rayonnement et votre corps.

The transmitter module may not be co-located with any other transmitter or antenna.

Le module émetteur peut ne pas être coïmplanté avec un autre émetteur ou antenne.


Lézeres figyelmeztetés

- Ne nyissa ki, valamint ne is szerelje szét a lézert.
- Ne nézzen közvetlenül a száloptikai adó-vevők vagy száloptikai kábelek végeibe; az adó lézerek, adó-vevők és száloptikai kábelek által generált sugárzás károsíthatja a szemét.
- Kérjük, hogy legyen óvatos a száloptikai adó-vevő telepítésekor, ezzel elkerülve a száloptikai adó-vevő károsodását
- I.osztályú lézert (száloptikai adó-vevő) kell használni




ALTA
L A B S

Közösségi fórum

 forum.alta.inc

Műszaki támogatás

 help.alta.inc

A műszaki adatok előzetes értesítés nélkül megváltozhatnak.
Az Alta Labs termékeihez korlátozott jótállás jár:
alta.inc/warranty

© 2025 Alta Networks, LLC. Minden jog fenntartva.
Az Alta Labs az Alta Networks, LLC. védjegye.