



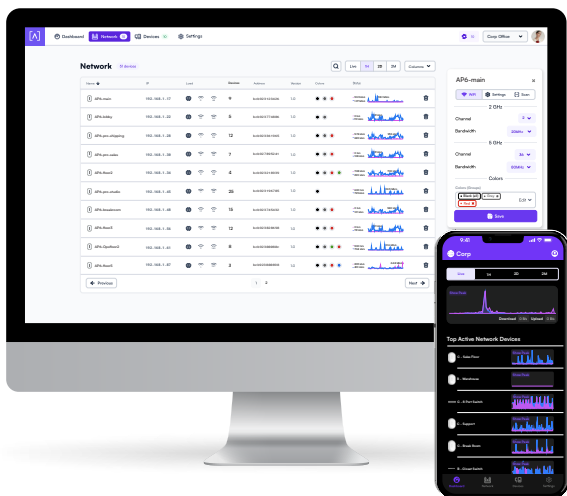
מדריך הפעלה מהירה



דגם: S48-APOE

לפני שתתחיל

צור חשבון Alta בחינם כדי לנהל את כל מכשירי Alta.
היכנס אל manage.alta.inc או הורד את אפליקציית
Alta Networks.





S48-APOE



מחזיקי המתלה
(2 כמות)



ברגים למחזיקי מתלה
(8 כמות מ"מ, M4x8.5)



Rackstud™ DUO
(2 כמות) Studs



Rackstud DUO אומים
(4 כמות)



תקעי יציאת +SFP
(4 כמות)



כבל חשמל



הערה: אנו ממליצים על שימוש בחומרת ההרכבה המצורפת לצורך התקנת המוצר.

דרישות ההתקנה

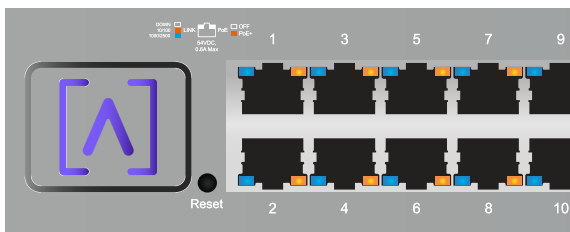
- כבלי Ethernet (CAT 5e ומעלה)
- מברג פיליפס

סקירה כללית של החומרה

חלק קדמי

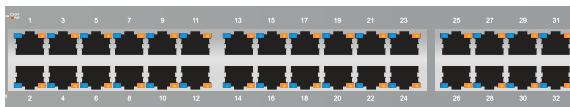


נורית Alta Labs



נורית Alta Labs מהבהבת בזמן הפעלת היחידה. לאחר הפעלה מלאה, הנורית תמשיך לדלוק אלא אם תכובה ב-UI. צבע הנורית יכול גם הוא להשתנות בממשק הניהול.

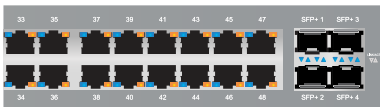
כל 48 היציאות על גבי ה-S48-APOE תומכות 802.3at PoE+ עם עד 30 וואט בכל יציאה וקצובת PoE של 740 וואט.



יציאות 1-32 הן יציאות Gigabit Ethernet סטנדרטיות שתומכות בחיבורי 10/100/1000 Mbps.

נורית ה-**Link** בצד שמאל מציינת את חיבור ה-10/100 Mbps כשהיא בצבע ענבר, הצבע הכחול מציינ חיבור 1 Gbps ואם הנורית לא מאירה החיבור כבוי.

נורית ה-**PoE** בצד ימין תאיר בכתום כאשר המחובר ליציאה מופעל באמצעות Ethernet.



יציאות 2.5 Gigabit Ethernet התומכות בחיבורים של 10/100/1000/2500 Mbps.

נורית **Link** בצד שמאל מציינת את חיבור ה-10/100 Mbps כשהיא בצבע ענבר, הצבע הכחול מציין חיבור 1 Gbps או 2.5 Gbps. ואם הנורית לא מאירה החיבור כבוי.

נורית **PoE** בצד ימין תאיר בכתום כאשר המחובר ליציאה מופעל באמצעות Ethernet.



יציאות SFP+ תומכות בסיב אופטי ובמשדרי Ethernet עם חיבורי 1 Gbps, 2.5 Gbps, 5 Gbps או 10 Gbps.

נורית ה-**Link** בצד שמאל תאיר בכחול כאשר יש חיבור של 1 Gbps, 2.5 Gbps או 5 Gbps. היא תאיר בלבן כשיש חיבור של 10 Gbps.

נורית ה-**Activity** בצד ימין תהבהב בכחול כאשר יש פעילות בחיסור של 1 Gbps, 2.5 Gbps או 5 Gbps. היא תהבהב בלבן כשיש פעילות רשת של 10 Gbps.

חלק אחורי



פתחי מאוורר הקירור ממוקמים בגב המתג. הקפידו להשתמש בכבל החשמל המצורף כדי לחבר לחשמל.

צדדים



צד שמאל



צד ימין

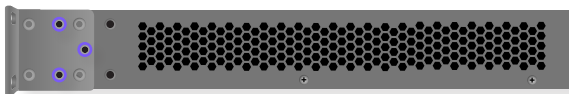
לוחות הצד כוללות פתחי אוורור.

התקנת החומרה

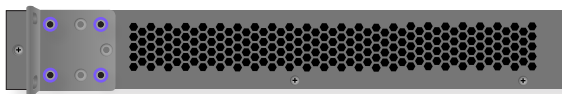
תושבת מתלה

1. קבע כיצד ברצונך למקם את המתג בתוך המדף.

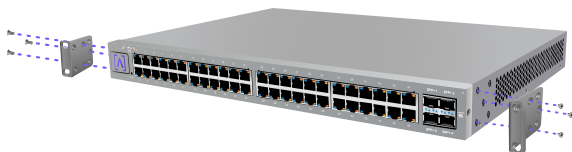
רוב המשתמשים ירצו שחזית המתג תהיה באותו קו עם המדף, לשם כך, יש ליישר את אוזני המדף כך שישתמשו בשלושת החורים המוצגים להלן:



ייתכן שחלק מהמשתמשים ירצו שהמתג יבלוט מהמדף. אם כך אתה מעדיף, יש ליישר את 4 החורים כפי שמוצג להלן:



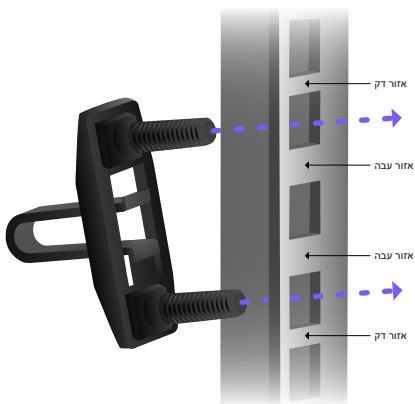
2. חבר את שני מחזיקי המתלה לשני הצדדים של המתג באמצעות שמונת בורגי מחזיקי המתלה.



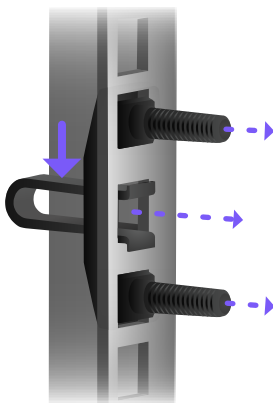
3. וודא שהחץ בגב כפתור ה-Rackstud DUO פונה כלפי מעלה.



4. הכנס את כפתור ה-Rackstud DUO בתילת מרווח ה-RU ממש מתחת לאזור הדק.

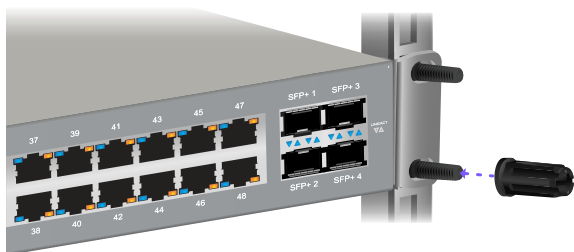


5. לחץ על הקפיץ והכנס את כפתור ה-Rackstud DUO מהצד האחורי של המסילה.

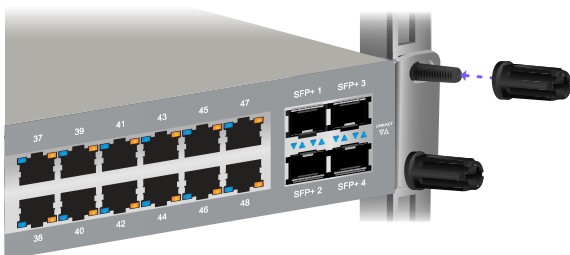


6. חזור על אותו הליך במסילה המקבילה על המתלה.

7. החלק את המתג מעל כפתור ה-Rackstud DUO והפעל לחץ על המשטח הקדמי בזמן התקנת אומי ה-Rackstud DUO לחלק התחתון בשני הצדדים של המתג.

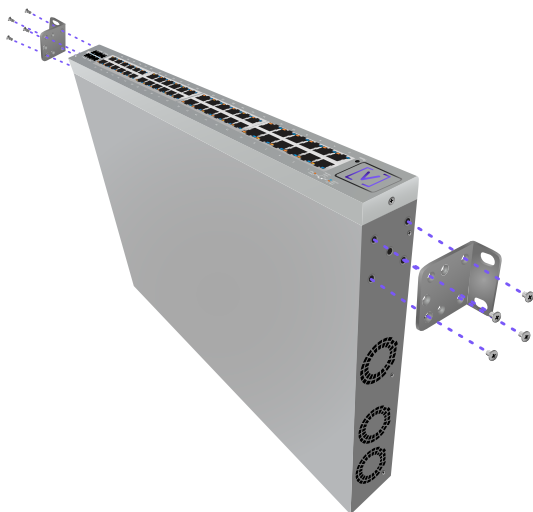


8. חבר את אומי ה-Rackstud DUO בשני הצדדים של המתג.

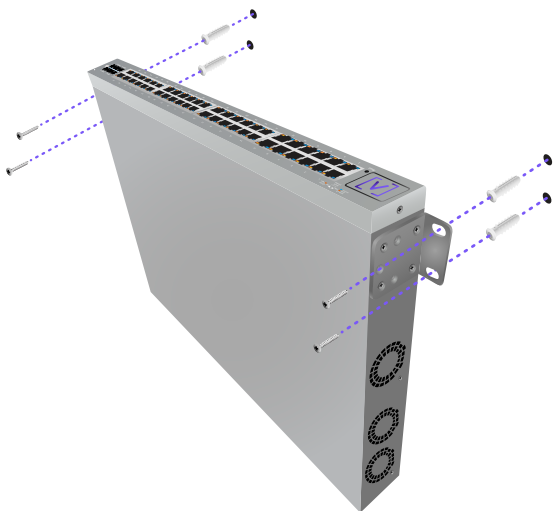


הרכבה על קיר

1. חבר את שני מחזיקי המתלה לשני הצדדים של המתג באמצעות שמונת בורגי מחזיקי המתלה. הקפד ליישר את מחזיקי המתלה כך שהפתחים יפנו לכיוון הקיר.

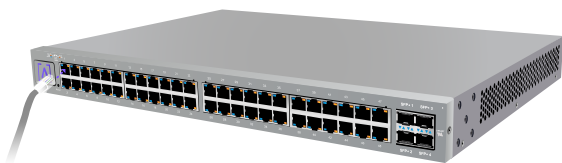


2. השתמש בברגים ובעוגני קיר (לא כלולים) כדי לאבטח את שני צדדי המתג לקיר.



חיבור מכשירים

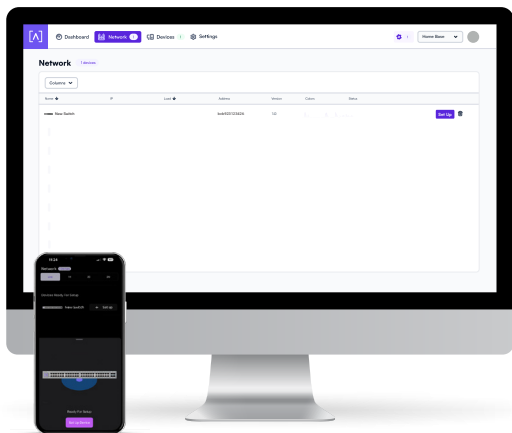
1. כל 48 היציאות תומכות ב-Power מעל Ethernet.
היציאות הן בעלות חיישן אוטומטי. יציאות 1-32 יכולות לתמוך במכשירים שמתחברים במהירויות של עד 1 Gbps.
יציאות 33-48 יכולות לתמוך במכשירים שמתחברים עד 2.5 Gbps.



2. בצע את ההוראות הכלולות במקלטים כדי לחבר אותם ליציאות ה-SFP+. אם אינך משתמש ביציאות, הקפד להשתמש בכיסויי יציאות ה-SFP+ מעל היציאות.

הגדרת המכשיר שלך

1. בצע את ההוראות באפליקציית Alta או בממשק הניהול כדי להגדיר את המתג שלך.



מפרטי S48-APOE

מכני	
ממדים	440 x 310 x 44 מ"מ (17.32 x 12.20 x 1.73 אינץ')
משקל	4.99 ק"ג (11 ליברה)
סוג החומר	SGCC
גימור החומר	ציסוי אבקתי - מט
צבע	אפור מטאלי

יציאות	
יציאות ממשק	32 (10/100/1000 Mbps), 16 (10/100/1000/2500 Mbps)
+SFP/SFP	(4) +SFP
יכולת החלפה	240 Gbps
תפוקה ללא חסימה	120 Gbps
קצב התקדמות	178.6 Gbps
קצובה/מקסימום PoE	740 וואט
אספקת PoE	30 וואט כל יציאה
לכל יציאת PoE	(48) 802.3at +PoE
יציאות שאינן PoE	אין

נוריות LED	
PoE	כתום
רשת	כתום: 10/100, כחול: 1000/2500 Gbps
+SFP/SFP	כחול: 1 Gbps לבן: 10 Gbps

חומרה

Mbit 16	מאגר מנות
32K	גודל שולחן Mac
ן	Ethernet סוכוני בחשמל
לחצן אתחול להגדרות היצרן	מנהלים
2.4 GHz (עבור הגדרת Bluetooth)	פס
BLE	גרסת Bluetooth
EIRP dBm 6	עוצמה כוללת
dBi 2	רווח

חשמל

15 וואט	צריכת חשמל בסרק
68 וואט	צריכת חשמל מרבית ללא PoE
890 וואט	צריכת חשמל מרבית PoE מלא
0.6A, 54VDC, +PoE מקסימום	פלט
AC אוניברסלי, 100 - 240VAC 50-60 Hz פנימי	אספקת חשמל
12kV עבור ESD - מגע, 25kV עבור ESD - אוויר	הגנת נחשול ליציאה RJ45

סביבתי

תושבת מתלה, תושבת קיר	הרכבה
-5 עד 50 C° (23 עד 122 F°)	טמפרטורת הפעלה
10 עד 90% ללא עיבוי	לחות הפעלה
אין	דירוג IP
Class A עם מרווח של 3 dB	דירוג EMI
ן	מאורר קירור
CE, FCC, IC	אישורים

הצהרת Federal Communication Commission Interference

מוצר זה נבדק ונמצא מתאים למגבלות של מכשיר דיגיטלי Class A בהתאם לחלק 15 של כללי ה-FCC. מגבלות אלה נועדו לספק הגנה סבירה כנגד התערבות מזיקה כאשר הציוד מופעל בסביבה מסחרית. ציוד זה מפעיל, משתמש ויכול להקרין אנרגיית תדר רדיו ואם הוא לא מותקן ומשמש בהתאם למדריך ההוראות, עשוי לגרום להפרעה מזיקה לתקשורת רדיו. פעילות של ציוד זה באזורי מגורים יכולה לגרום להפרעה מזיקה ואז המשתמש יידרש לתקן את ההפרעה על חשבונו.

עם זאת, אין הבטחה שההפרעה לא תתרחש בהתקנה מסיימת. אם הציוד הזה גורם להפרעה מזיקה לקליטת רדיו או טלוויזיה, אותה ניתן לקבוע באמצעות כיבוי והפעלה של הציוד, מומלץ למשתמש לנסות לתקן את ההפרעה באמצעות אחד או יותר מהאמצעים הבאים:

- שנה את הכיוון או את המיקום של האנטנה הקולטת.
- הגדל את ההפרדה בין הציוד למקלט.
- חבר את הציוד ליציאה במעגל שונה מזה שאליו מחובר המקלט.
- פנה אל המשווק או אל טכנאי רדיו/טלוויזיה מנוסה.

זהירות FCC

המכשיר תואם לחלק 15 של כללי ה-FCC. ההפעלה כפופה לשני התנאים הבאים:

- (1) מכשיר זה אינו רשאי לגרום להפרעות מזיקות, וכן
 - (2) מכשיר זה חייב לאשר כל הפרעה שתתקבל, כולל הפרעה הנגרמת על ידי פעולה לא רצויה.
- מכשיר זה מוגבל לשימוש בתוך הבית.

הצהרת אי שינוי

שינויים או תיקונים שלא אושרו במפורש על ידי הצד האחראי על התאימות יכולים לבטל את הסמכות של המשתמש להפעיל את הציוד.

ציוד זה תואם למגבלות החשיפה לקרינה של FCC המוגדרות להלן לסביבה לא מבוקרת. יש להתקין ציוד זה ולהפעיל אותו במרחק מינימלי של 20 ס"מ בין הרדיאטור לגופך.

CAN ICES-003(A) / NMB-003(A)

This device contains licence-exempt transmitter(s)/ receiver(s) that comply with Innovation, Science and Economic Development Canada's licence-exempt RSS(s). Operation is subject to the following two conditions:

- (1) This device may not cause interference.
- (2) This device must accept any interference, including interference that may cause undesired operation of the device.

L'émetteur/récepteur exempt de licence contenu dans le présent appareil est conforme aux CNR d'Innovation, Sciences et Développement économique Canada applicables aux appareils radio exempts de licence.

L'exploitation est autorisée aux deux conditions suivantes :

- (1) L'appareil ne doit pas produire de brouillage;
- (2) L'appareil doit accepter tout brouillage radioélectrique subi, même si le brouillage est susceptible d'en compromettre le fonctionnement.

ISED Radiation Exposure Statement:

This equipment complies with IC RSS-102 radiation exposure limits set forth for an uncontrolled environment. This equipment should be installed and operated with minimum distance 20cm between the radiator & your body.

Cet équipement est conforme aux limites d'exposition aux rayonnements IC établies pour un environnement non contrôlé. Cet équipement doit être installé et utilisé avec un minimum de 20cm de distance entre la source de rayonnement et votre corps.

The transmitter module may not be co-located with any other transmitter or antenna.

Le module émetteur peut ne pas être coïmplanté avec un autre émetteur ou antenne.


אזהרת לייזר

- אין לפתוח או לפרק שום לייזר
- אין להביט ישירות על קצות משדרי סיבים אופטיים או כבלי סיבים אופטיים; קרינה הנוצרת על ידי מכשירי לייזר משדרים, משדרי סיבים וכבלי סיבים אופטיים עלולה לפגוע בעיניים
- אנא היזהר בעת התקנת משדר-מקלט סיבים אופטיים כדי למנוע נזק למקלט הסיבים האופטי
- יש להשתמש בלייזר מסוג Class I (משדר סיבים אופטיים)




ALTA
LABS

פורום קהילתי

 forum.alta.inc

תמיכה טכנית

 help.alta.inc

כל המפרטים כפופים לשינוי ללא הודעה.
מוצרי Alta Labs נמכרים עם אחריות מוגבלת:
alta.inc/warranty

© Alta Networks, LLC 2025. כל הזכויות שמורות.
Alta Labs היא סימן מסחרי של Alta Networks, LLC