



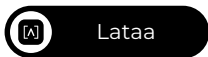
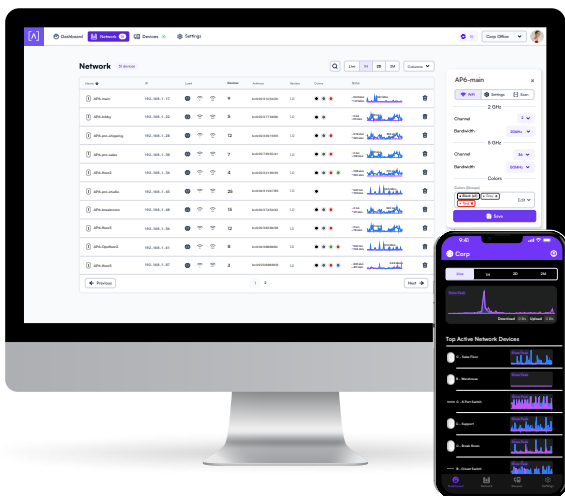
PIKA-ALOITUSOPAS



MALLI: S48-APOE

Ennen kuin aloitat

Luo ilmainen Alta-tili hallitaksesi Alta-laitteita. Käy osoitteessa **manage.alta.inc** tai lataa **Alta Networks** -sovellus.



Pakkauksen sisältö



S48-APOE



Räkkikahvat (2 kpl)



Räkkikahvan ruuvit
(M4x8,5 mm, 8 kpl)



Telineen nappi
(Rackstud™) DUO-
napit (2 kpl)



Telineen nappi DUO-
mutterit (4 kpl)



SFP-portin pistokkeet
(4 kpl)



Virtajohto



Huomautus: Suosittelemme käyttämään mukanaan toimitettua laitteistoa tuotteen asennukseen.

Asennusvaatimukset

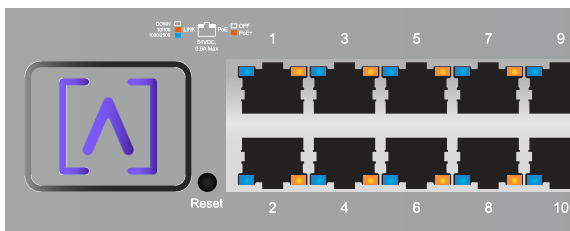
- Ethernet-kaapeli (CAT 5e tai tätä uudempi)
- Ristipääruuvitaltta

Laitteiston esittely

Edestä



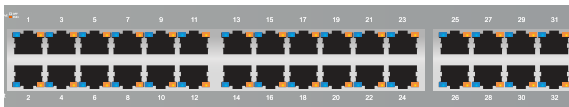
Alta Labs LED



Alta Labs LED vilkkuu, kun se on päällä. Kun se on käynnistynyt uudelleen, LED pysyy päällä, kunnes se sammutetaan käyttöliittymästä. LED-valon väri voidaan myös muuttua hallintaliittymästä.

Aukot ja LED-valot

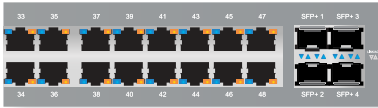
Kaikki 48 aukkoa S48-APOE-laitteessa tukevat 802.3at PoE+ :aa, jonka virta on enintään 30W aukkoa kohti ja PoE-budjetti on enintään 740 wattia.



Aukot 1-32 ovat Gigabit Ethernet -vakioaukkoja, jotka tukevat 10/100/1000 Mbps-liitäntöjä.

Linkin LED vasemmalla ilmaisee 10/100 Mbps yhteyttä, kun väri on kellanruskea, sininen ilmaisee 1 Gbps yhteyttä ja jos merkkivalo ei pala, yhteyttä ei ole.

PoE LED oikealla palaa kellanruskeana, kun aukkoon kiinnitetty laite saa virtaa Ethernetin kautta.



Aukot 33-48 ovat 2,5:n Gigabitin Ethernet -vakioaukkoja, jotka tukevat 10/100/2500 Mbps-liitäntöjä.

Linkin LED vasemmalla ilmaisee 10/100 Mbps yhteyttä, kun väri on kellanruskea, sininen ilmaisee 2,5 Gbps:n yhteyttä ja jos merkkivalo ei pala, yhteyttä ei ole.

PoE LED oikealla palaa akellanruskeana, kun aukkoon kiinnitetty laite saa virtaa Ethernetin kautta.



SFP-aukot tukevat kuituoptiikkaa ja Ethernet-vastaanottimia, joilla on 1 Gbps, 2.5 Gbps, 5 Gbps tai 10 Gbps yhteyksiä.

Linkin LED vasemmalla palaa sinisenä, kun on olemassa 1 Gbps, 2.5 Gbps tai 5 Gbps yhteys, se palaa valkoisena 10 Gbps yhteydellä.

Aktiviteetin LED oikealla vilkkuu sinisenä, kun on aktiviteetin 1 Gbps, 2.5 Gbps tai 5 Gbps yhteys. Se vilkkuu valkoisena, jos lähistöllä on 10 Gbps verkkoaktiviteetti.

Takaisin



Jäähdytystuulettimet sijaitsevat kytkimen takana. Varmista, että käytät virran yhdistämiseen mukana toimitettua virtajohtoa.

Sivut



Vasen sivu



Oikea sivu

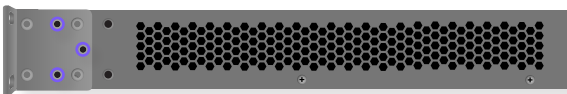
Sivupaneelissa on jäähdytysaukot.

Laitteiston asennus

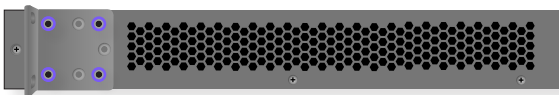
Räkkiteline

1. Määritä, miten haluat kytkimen sijoitettavan telineeseen.

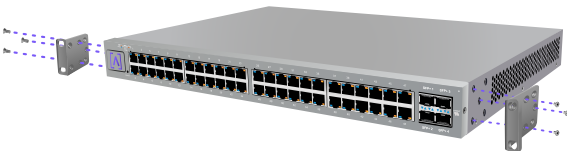
Useimmat käyttäjät haluavat kytkimen etuosan olevan samassa tasossa telineen kanssa. Tätä varten kohdista telineen korvakkeet siten, että ne käyttävät alla näkyviä kolmea reikää:



Jotkut käyttäjät saattavat haluta kytkimen työntyvän ulos telineestä. Jos tämä on sinun mieltymyksesi, kohdista neljä reikää alla olevan kuvan mukaisesti:



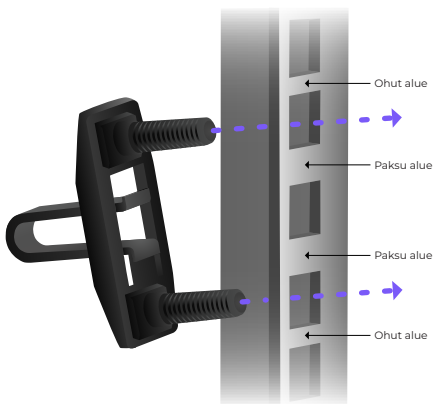
2. Yhdistä kaksi räkkikahvaa kytkimen molemmilta puolilta kahdeksalla räkkikahvan ruuvilla.



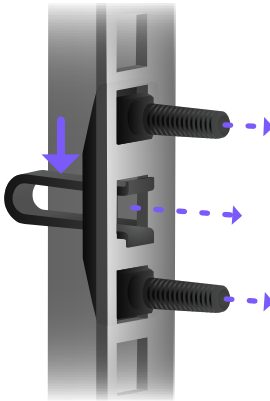
3. Varmista, että Rackstud DUO:n tapin takana oleva nuoli osoittaa ylöspäin.



4. Aseta Rackstud DUO -tappi RU-tilan alkuun aivaa ohuen alueen alapuolelle.

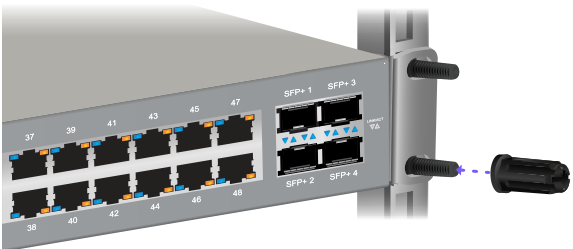


5. Purista joustaa ja aseta räkkitappi DUO -tappi kiskon takaa.

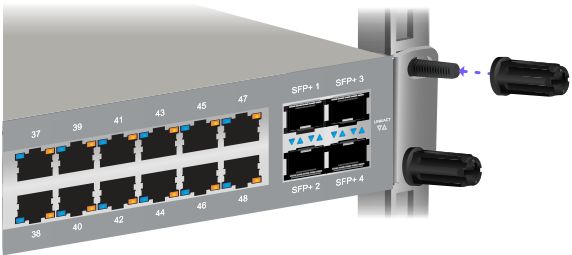


6. Toista sama menettelytapa räkkin vastakkaiselle kiskolle,

7. Liu'uta kytkin Rackstud DUO -tappiin ja kohdistaa painetta etupintaan samalla kun asenna Rackstud DUO -mutterit kytkimen alaosaan molemmin puolin.

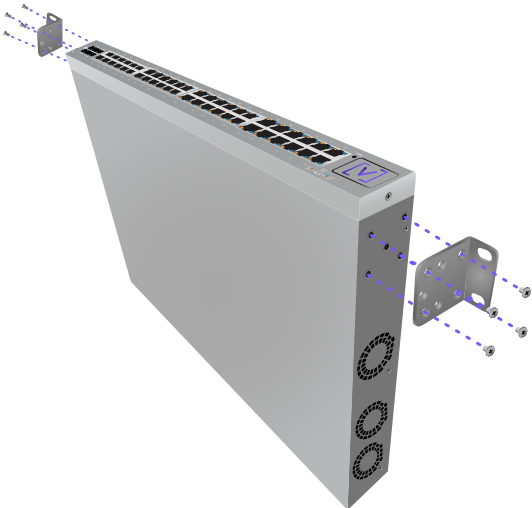


8. Yhdistä Rackstud DUO -mutterien yläosa kytkimen molemmille puolille.

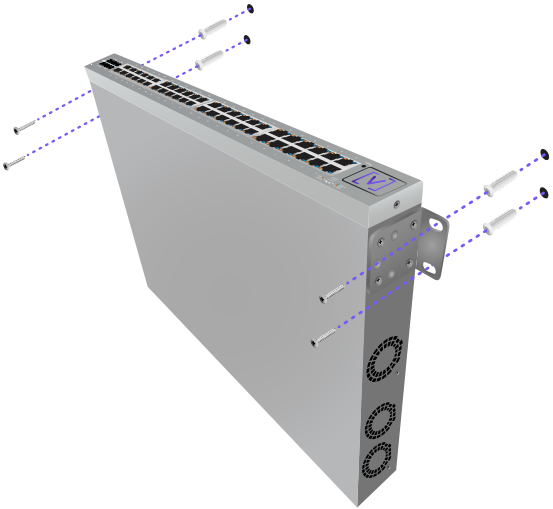


Kiinnittämien seinään

1. Yhdistä kaksi räkkikahvaa kytkimen molemmilta puolilta kahdeksalla räkkikahvan ruuvilla. Varmista, että suuntaat räkkikahvat niin, että aukot ovat seinää kohti.

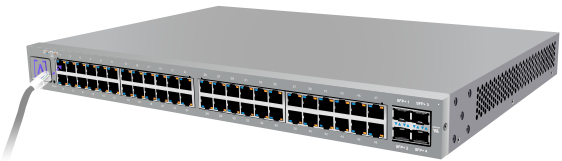


2. Kiinnitä kytkimen molemmat puolet seinään seinäruuveilla ja ankkureilla.



Laitteiden yhdistäminen

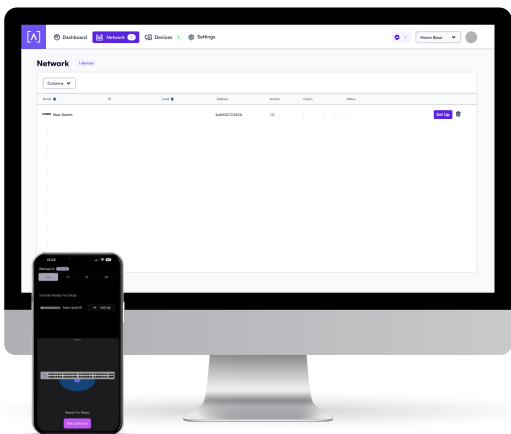
1. Kaikki 48 porttia tukevat Power over Ethernet -liitäntää. Aukot tunnistavat kytkennän itsekseen. Portit 1–32 tukevat laitteita, jotka voivat muodostaa yhteyden jopa 1 Gbps:n nopeudella. Portit 33–48 tukevat laitteita, jotka voivat muodostaa yhteyden jopa 2,5 Gbps:n nopeudella.



2. Noudata vastaanottimien mukana toimitettuja ohjeita kytkeäksesi ne SFP-aukkoihin. Jos aukkoja ei käytetä, varmistam että käytät SFP-aukkopistokkeita aukkojen yli.

Määritä laitteesi

1. Määritä kytkin noudattamalla Alta-sovelluksen tai hallintaliittymän ohjeita.



S48-APOE Tekniset tiedot

Mekaniikka	
Mitat	440 x 310 x 44 mm (17,32.7 x 12,20 x 1,73")
Paino	4,99 kg (11 lbs.)
Materiaalin tyyppi:	SGCC
Materiaalin viimeistely	Jauhepinta - Matta
Väri	Metallinharmaa

Portit	
Käyttöliittymän portit	(32) 10/100/1000 Mbps, (16) 10/100/1000/2500 Mbps
SFP/SFP+	(4) SFP
Kapasiteetin vaihto	240 Gbps
Estoton läpijuoksu	120 Gbps
Edelleenvälitysnopeus	178,6 Gbps
PoE-budjetti/maks.	740 wattia
PoE-virtalähde	30 wattia per portti
Portin PoE:tä kohti	(48) 802.3at PoE+
Muut kuin PoE-portit	Ei mikään

MERKKIVALOT:	
PoE	Oranssi
Verkko	Oranssi: 10/100 Mbps, sininen: 1000/2500 Gbps
SFP/SFP+	Sininen: 1 Gbps Valkoinen: 10 Gbps

Laitteisto	
Buffer-paketti	16 Mbit/s
Mac-pöydän koko	32K
Energiatehokas Ethernet	Kyllä
Hallinto	Tehdasasetusten palautuspainike
Nauha	2.4 GHz (Bluetooth-asetuksia varten)
Bluetooth-versio	BLE
Kokonaisvirta	6 dBm EIRP
Voitto	2 dBi

Virta	
Lepotilan virrankulutus	15 wattia
Maksimikulutus w/o PoE	68 wattia
Maksimivirran kulutus täysi PoE	890 wattia
Tuotos	PoE+, 54VDC, 0.6A Maks.
Virtalähde	Yleismaailmallinen AC, 100-240VAC 50-60Hz sisäinen
RJ45-portin oikosulkusuoja	12kV ESD:lle - kontakti, 25kV ESD:lle - Ilma

Ympäristötiedot	
Kiinnitys	Räkkitelinen, seinäkiinnitys
Käyttölämpötila	-5-50 C(23-122 F)
Käyttöympäristön kosteus	10-90 % kondensoitumaton
IP luokitus	Ei mikään
EMI-luokitus	Luokka A, 3 dB:n marginaalilla
Jäähdytyspuhallin	Kyllä
Sertifioinnit	CE, FCC, IC

Vaatimustenmukaisuus

FCC-lausunto

Tämä tuote on testattu ja sen on todettu noudattavan B-luokan digitaalisia laitteita koskevia rajoituksia, jotka ovat FCC-sääntöjen osan 15 mukaisia. Kyseiset rajoitukset on suunniteltu tarjoamaan kohtuullisen suojan häiriöitä vastaan laitetta käytettäessä kaupallisessa ympäristössä. Tämä laite tuottaa, käyttää ja voi säteillä radiotaajuusenergiaa, ja jos sitä ei asenneta ja käytetä käyttöohjeiden mukaan, se voi aiheuttaa häirintää radioviestintään. Tämän laitteen käyttö asuinalueella aiheuttaa todennäköisesti haitallisia häiriöitä, jolloin käyttäjän on korjattava häiriö omalla kustannuksellaan.

Ei ole kuitenkaan takeita siitä, että häiriöitä ei esiinnyt määrättyssä asennuksessa. Jos tämä laite ei aiheuta häiriötä radion tai television vastaanotolle, mikä voidaan määrittää kytkemällä laite päälle ja päältä pois, käyttäjää rohkaistaan yrittämään korjata häiriö joillakin seuraavista toimenpiteistä:

- Kohdista tai sijoita vastaanottoantenni uudelleen.
- Siirrä laite ja vastaanotin kauemmaksi toisistaan.
- Kytke laite virtapiirissä eri lähtöön kuin mihin vastaanotin on kytketty.
- Hanki apua ottamalla yhteyttä jälleenmyyjään tai kokeneeseen radio-/televisioasentajaan.

FCC-määräys

Tämä laite noudattaa FCC-sääntöjen osaa 15. Käyttöön liittyy seuraavat kaksi ehtoa:

- (1) Laite ei saa aiheuttaa häiriöitä ja
 - (2) Tämän laitteen on hyväksyttävä kaikki häiriö, mukaan lukien häiriö, joka saattaa haitata laitteen toimintaa
- Laitteen käyttö on rajoitettu sisätiloihin.

Muutokset kieltävä lausunto

Jos vaatimustenmukaisuudesta vastuussa oleca osapuoli ei nimenomaisesti hyväksy muutoksia, tämä voi mitätöidä käyttäjän laitteen käyttöoikeuden.

FCC:n vaatimustenmukaisuuslausunto

Tämä laite noudattaa FCC:n radiotaajuussäteilyn altistumisrajoja, jotka on määritetty kontrolloimattomalle ympäristölle. Tämä laite tulee asentaa ja sitä tulee käyttää niin että vähimmäisetäisyys laitteen ja kehosi välillä on 20 cm.

CAN ICES-003(A) / NMB-003(A)

This device contains licence-exempt transmitter(s)/ receiver(s) that comply with Innovation, Science and Economic Development Canada's licence-exempt RSS(s). Operation is subject to the following two conditions:

- (1) This device may not cause interference.
- (2) This device must accept any interference, including interference that may cause undesired operation of the device.

L'émetteur/récepteur exempt de licence contenu dans le présent appareil est conforme aux CNR d'Innovation, Sciences et Développement économique Canada applicables aux appareils radio exempts de licence.

L'exploitation est autorisée aux deux conditions suivantes :

- (1) L'appareil ne doit pas produire de brouillage;
- (2) L'appareil doit accepter tout brouillage radioélectrique subi, même si le brouillage est susceptible d'en compromettre le fonctionnement.

ISED Radiation Exposure Statement:

This equipment complies with IC RSS-102 radiation exposure limits set forth for an uncontrolled environment. This equipment should be installed and operated with minimum distance 20cm between the radiator & your body.

Cet équipement est conforme aux limites d'exposition aux rayonnements IC établies pour un environnement non contrôlé. Cet équipement doit être installé et utilisé avec un minimum de 20cm de distance entre la source de rayonnement et votre corps.

The transmitter module may not be co-located with any other transmitter or antenna.

Le module émetteur peut ne pas être coïmplanté avec un autre émetteur ou antenne.


Laservaroitus

- Älä avaa tai pura lasereita.
- Älä katso suoraan kuituoptisten lähetin-vastaanottimien tai valokuitukaapeleiden päihin; lähettävien lasereiden, lähetin-vastaanottimien ja valokuitukaapeleiden tuottama säteily voi vahingoittaa silmiäsi.
- Ole varovainen asennettaessa kuituoptista lähetin-vastaanotinta, jotta vältät kuituoptisen lähetin-vastaanottimen vaurioitumisen.
- Käytä luokan I laseria (valokuituinen lähetin-vastaanotin).




ALTA
LABS

Yhteisöfoorumi

 forum.alta.inc

Tekninen tuki

 help.alta.inc

Nämä tekniset tiedot voivat muuttua ilman ennakoilmoitusta.
Alta Labs -tuotteet myydään rajoitetulla takuulla:
alta.inc/warranty

© 2025 Alta Networks, LLC. Kaikki oikeudet pidätetään.
Alta Labs on Alta Networks -yrityksen tavaramerkki.