



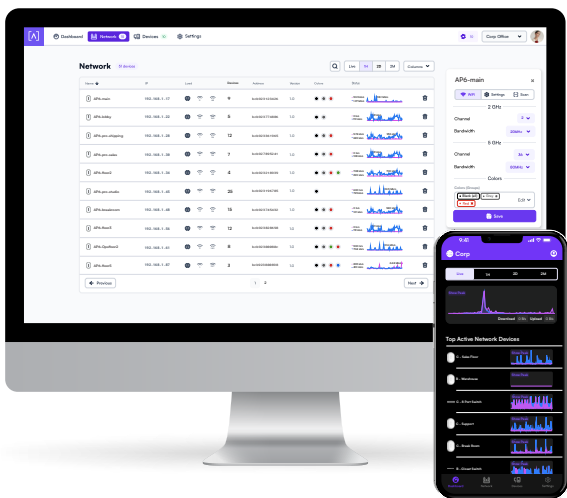
PRŮVODCE RYCHLÝM SPUŠTĚNÍM



MODEL: S48-APOE

Než začnete

Vytvořte si účet Alta, abyste řídili zařízení Alta. Navštivte **manage.alta.inc** nebo si stáhněte aplikaci **Alta Networks**.



Obsah balíčku



S48-APOE



Držáky (2 ks)



Montážní šrouby
pro držáky
(M4x8.5mm, 8 ks)



Kolíčky do racku
(Rackstud™) DUO
kolíčky (2 ks)



Matice pro DUO
kolíčky (4 ks)



Záslepky pro SFP+
porty (4 ks)



Napájecí kabel



Poznámka: Pro instalaci produktu doporučujeme použít přiložený montážní materiál.

Požadavky na instalaci

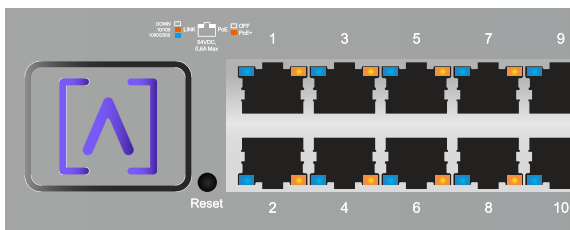
- Ethernetová kabeláž (CAT 5e nebo vyšší)
- Šroubovák Phillips

Přehled materiálu

Přední strana



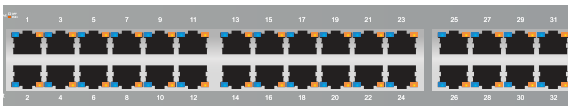
Alta Labs LED



Alta Labs LED se rozsvítí, když je jednotka napájena. Po kompletním spuštění zůstane LED kontrolka rozsvícena, pokud není vypnuto UI. Pomocí řídicího rozhraní může být rovněž změněna barva LED kontrolky.

Porty a LED kontrolky

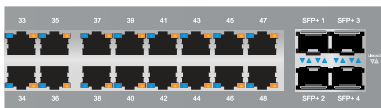
Všech 48 portů na zařízení S48-APOE podporuje standard 802.3at PoE+ s výkonem až 30 W na port a celkovým výkonem PoE 740 W.



Porty 1-32 jsou standardními ethernetovými gigabitovými porty podporujícími připojení 10/100/1000 Mbps.

Link LED kontrolka vlevo indikuje 10/100 Mbps připojení, kdy žlutá, modrá indikuje 1 Gbps připojení, a pokud nesvítí, připojení je vypnuto.

PoE LED kontrolka vpravo svítí žlutě, když zařízení připojené k portům začne být napájeno přes ethernetový kabel.



Porty 33–48 jsou porty 2,5 Gigabit Ethernet, které podporují připojení o rychlosti 10/100/1000/2500 Mb/s.

LED kontrolka **Link** na levé straně svítí oranžově, pokud je připojení 10/100 Mbps, modře, pokud je připojení 1 Gbps nebo 2,5 Gbps, a pokud nesvítí, připojení nefunguje.

PoE LED kontrolka vpravo svítí žlutě, když zařízení připojené k portům začne být napájeno přes ethernetový kabel.



SFP+ porty podporují transceivery z optických vláken a ethernetové transceivery s připojením 1 Gb/s, 2,5 Gb/s, 5 Gb/s nebo 10 Gb/s.

Link LED vlevo se rozsvítí modře při připojení 1 Gbps, 2.5 Gbps nebo 5 Gbps a bíle při připojení 10 Gbps.

Activity LED vpravo se rozsvítí modře při aktivitě s připojením 1 Gbps, 2.5 Gbps nebo 5 Gbps. Rozsvítí se bíle při aktivitě s připojením 10 Gbps.

Zadní strana



Otvory chladicího ventilátoru jsou na zadní straně přepínače. Pro připojení k síti použijte výhradně dodaný síťový kabel.

Strany



Levá strana



Pravá strana

Boční panely mají chladicí otvory.

Instalace hardwaru

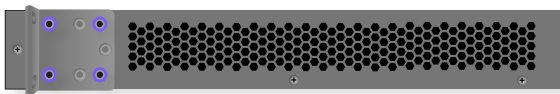
Držák racku

1. Rozhodněte se, jak chcete, aby byl přepínač na rámu umístěn.

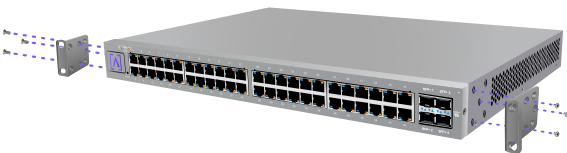
Většina uživatelů bude chtít, aby přední strana přepínače lícovala s rámem. K tomu je třeba vyrovnat uchycovací úchyty tak, aby byly využity 3 otvory znázorněné níže:



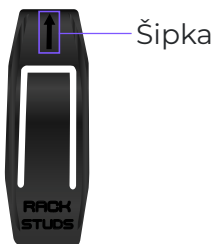
Někteří uživatelé možná budou chtít, aby přepínač vyčníval z rámu. Pokud dáváte přednost tomuto způsobu, srovnejte 4 otvory podle obrázku níže:



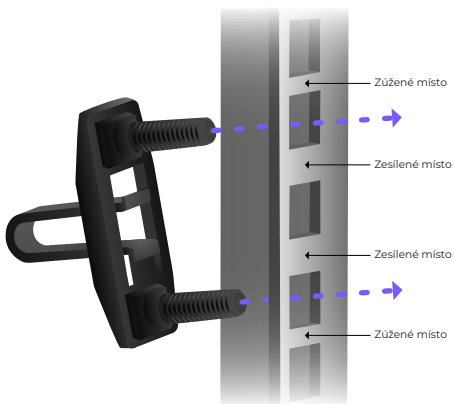
2. Spojte dva držáky s oběma stranami přepínače s použitím osmi montážních šroubů.



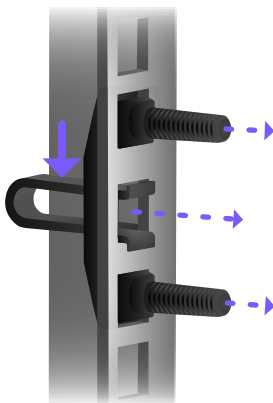
3. Zkontrolujte, zda šipka na zadní straně kolíčku do racku DUO ukazuje vzhůru.



4. Zasuňte kolíček do racku DUO na začátku RU plochy hned za zúženým místem.

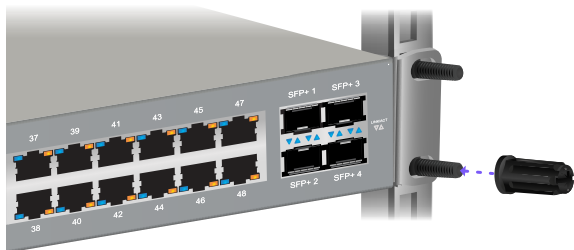


5. Stiskněte pérko a zasuňte kolíček do racku DUO zezadu kolejničky.

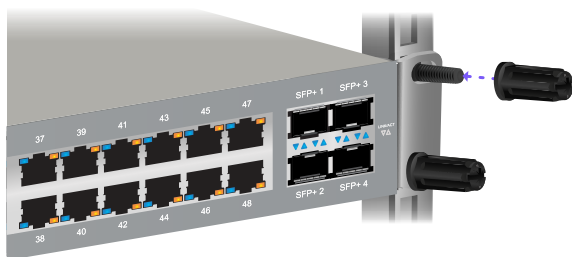


6. Stejný postup zopakujte na opačné kolejničce racku.

7. Zasuňte přepínač přes kolíček racku DUO a na přední straně zatlačte, zatímco nasadíte kolíček racku DUO na spodní straně obou stran přepínače.

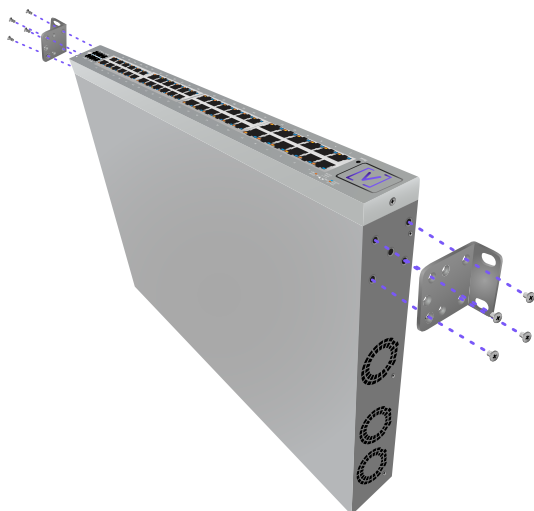


8. Spojte horní kolíčky racku DUO na obou stranách přepínače.

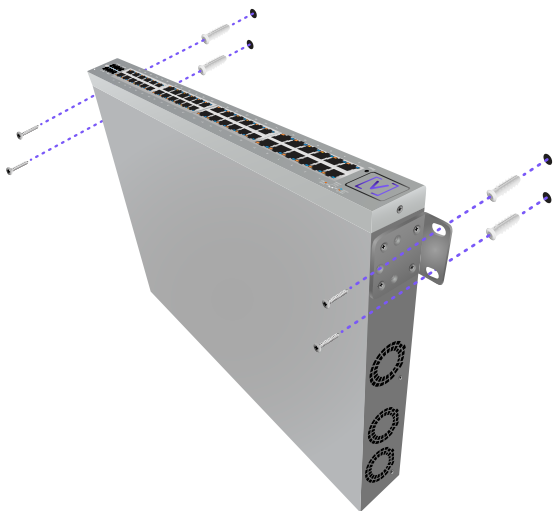


Montáž na zed'

1. Spojte dva držáky s oběma stranami přepínače s použitím osmi montážních šroubů. Zkontrolujte, že držáky jsou orientovány otevřenou stranou ke zdi.

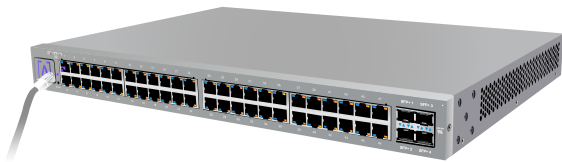


2. Použijte šrouby do zdi a hmoždinky (nejsou součástí dodávky), abyste obě strany přepínače upevnili na zed'.



Propojovací zařízení

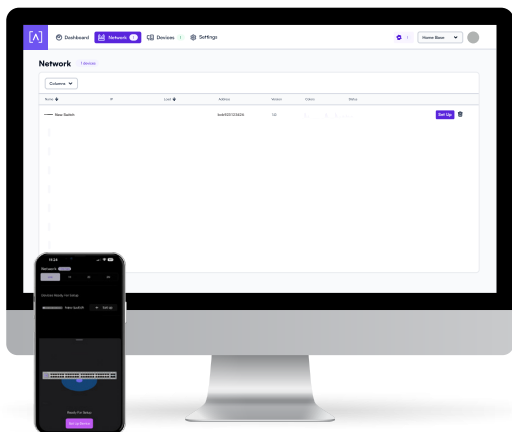
1. Všech 48 portů podporuje Power over Ethernet. Porty jsou vybaveny automatickým rozpoznáváním. Porty 1–32 podporují zařízení připojená rychlostí až 1 Gb/s. Porty 33–48 podporují zařízení s přenosovou rychlostí až 2,5 Gb/s.



2. Řiďte se instrukcemi pro transceivery, abyste je připojili k SFP+ portům. Pokud porty nepoužíváte, nezapomeňte je zakrýt krytkami pro porty SFP+.

Zařízení správně nastavte.

1. Pro nastavení přepínače se řiďte pokyny v aplikaci Alta nebo v řídicím rozhraní.



Specifikace S48-APOE

Mechanické specifikace	
Rozměry	440 x 310 x 44 mm (17.32 x 12.20 x 1.73")
Hmotnost	4,99 kg (.11 lbs)
Druh materiálu	SGCC
Svrchní úprava materiálu	Potažení práškem - matné
Barva	Kovově šedá

Porty	
Porty rozhraní	(32) 10/100/1000 Mbps, (16) 10/100/1000/2500 Mbps
SFP/SFP+	(4) SFP+
Přepínací kapacita	240 Gb/s
Neblokující propustnost	120 Gb/s
Spínací kapacita	178,6 Gb/s
Napájecí kapacita/Max	740 Watt
PoE napájení	30 Watt na port
PoE na port	(48) 802.3at PoE+
Porty bez PoE	Žádné

LED diody	
PoE	Oranžová
Sít	Oranžová 10/100, Modrá: 1000/2500 Gbps
SFP/SFP+	Modrá: 1 Gbps White: 10 Gb/s

Hardware	
Paketový buffer	16 Mbit
Velikost tabulky MAC adresace	32K
Energeticky úsporný ethernet	Ano
Řízení	Tlačítko resetu továrního nastavení
Pásmo	2.4 GHz (Pro nastavení Bluetooth)
Verze Bluetooth	BLE
Celkový výkon	6 dBm EIRP
Míra zvýšení vstupního signálu	2 dBi

Energie	
Spotřeba energie v klidovém režimu	15 Watt
Maximální spotřeba energie w/o PoE	68 Watt
Maximální spotřeba energie při plné kapacitě PoE	890 Watt
Výstup	PoE+, 54VDC, 0.6A Max.
Napájení	Univerzální napájení, 100–240 V střídavých, 50–60 Hz, interní
RJ45 přepěťová ochrana portů	12 kV for ESD kontakt, 25kV for ESD - vzduch

Okolní parametry	
Montáž	Držák racku, držák na zeď
Provozní teplota	-5 až 50° C (23 až 122° F)
Provozní vlhkost	10 až 90% nekondenzující
Stupeň krytí IP	Žádné
EMI třída	Třída A s rezervou 3 dB
Chladicí ventilátor	Ano
Certifikace	CE, FCC, IC

Soulad s předpisy

Prohlášení Federální komise pro komunikaci k interferenci

Tento produkt byl otestován a shledán kompatibilním s omezeními pro digitální zařízení třídy A dle oddílu 15 směrnic FCC. Tyto mezní hodnoty jsou určeny k tomu, aby poskytly dostatečnou ochranu proti škodlivým vlivům, když je zařízení v provozu v komerčním prostředí. Zařízení generuje, využívá a může vyzařovat energii rádiových vln a pokud není nainstalováno a používání v souladu s návodem k použití, může mít škodlivý vliv na rádiovou komunikaci. Provozování tohoto zařízení v rezidenčních oblastech pravděpodobně vyvolá rušení signálu a v takovém případě bude od uživatele požadováno, aby škody nahradil na vlastní náklady.

Není nicméně zaručeno, že k rušení nemůže dojít u speciálních instalací. Pokud toto zařízení způsobí rušení signálu televizního nebo rozhlasového vysílání, což je možné zjistit vypnutím a opětovným zapnutím zařízení, doporučuje se uživateli pokusit se rušení zamezit na základě jednoho či více z následujících opatření:

- Orientovat anténu přijímající signál jiným směrem nebo ji přemístit.
- Zvětšit vzdálenost mezi zařízením a přijímačem.
- Připojit zařízení na výstup jiného obvodu, než k jakému je připojen přijímač.
- Obrátit se o pomoc na prodejce nebo zkušeného technika pro TV či rozhlasové vysílání.

Upozornění FCC

Toto zařízení je v souladu s Částí 15 Předpisů FCC.

Provozování je spojeno se dvěma podmínkami:

- (1) Zařízení nesmí zapříčinit rušení signálu; a
- (2) Toto zařízení musí přijmout jakékoli přijaté rušení signálu včetně toho, jež může způsobit nežádoucí provoz.

Toto zařízení je určeno jen k provozu v interiéru.

Prohlášení k úpravám zařízení

Změny nebo úpravy, které nejsou výslovně schváleny stranou odpovědnou za shodu s předpisy, mohou vést k tomu, že uživatel bude zbaven práva zařízení používat.

Prohlášení FCC k záření

Toto zařízení splňuje limity FCC pro vystavení záření, stanovené pro nekontrolované prostředí. Toto zařízení musí být instalováno a provozováno při minimální vzdálenosti 20 cm mezi zářičem a vaším tělem.

CAN ICES-003(A) / NMB-003(A)

This device contains licence-exempt transmitter(s)/ receiver(s) that comply with Innovation, Science and Economic Development Canada's licence-exempt RSS(s). Operation is subject to the following two conditions:

- (1) This device may not cause interference.
- (2) This device must accept any interference, including interference that may cause undesired operation of the device.

L'émetteur/récepteur exempt de licence contenu dans le présent appareil est conforme aux CNR d'Innovation, Sciences et Développement économique Canada applicables aux appareils radio exempts de licence.

L'exploitation est autorisée aux deux conditions suivantes :

- (1) L'appareil ne doit pas produire de brouillage;
- (2) L'appareil doit accepter tout brouillage radioélectrique subi, même si le brouillage est susceptible d'en compromettre le fonctionnement.

ISED Radiation Exposure Statement:

This equipment complies with IC RSS-102 radiation exposure limits set forth for an uncontrolled environment. This equipment should be installed and operated with minimum distance 20cm between the radiator & your body.

Cet équipement est conforme aux limites d'exposition aux rayonnements IC établies pour un environnement non contrôlé. Cet équipement doit être installé et utilisé avec un minimum de 20cm de distance entre la source de rayonnement et votre corps.

The transmitter module may not be co-located with any other transmitter or antenna.

Le module émetteur peut ne pas être coïmplanté avec un autre émetteur ou antenne.


Výstraha pro laser

- Neotevírejte nebo nerozebírejte žádný laser
- Nedívejte se přímo na konce optických vysílačů a přijímačů ani na optické kabely; záření vyzařované vysílacími lasery, vysílači a přijímači a optickými kabely může poškodit vaše oči
- Při instalaci optického transceiveru postupujte opatrně, abyste jej nepoškodili.
- Použita by měla být třída laseru I (optický vysílač-přijímač)




ALTA
LABS

Fórum komunity

 forum.alta.inc

Technická podpora

 help.alta.inc

Všechny specifikace podléhají změnám bez předchozího upozornění.
Produkty Alta Labs se prodávají s omezenou zárukou:
alta.inc/záruka

© 2025 Alta Networks, LLC. Všechna práva vyhrazena
Alta Labs je obchodní značka Alta Networks, LLC.