



**GWIDA BIEX TIBDA FIL-PRONT**



MUDELL: AP6

## Qabel ma Tibda

Nizzel l-app Alta fuq it-tagħmir tal-mobajl tiegħek, u oñloq il-kont Alta b'xejn tiegħek.



Tista' wkoll iżzur **manage.alta.inc** biex timmanigġja l-apparat Alta tiegħek.



## Kontenut tal-Pakkett



AP6



Pjanċa tal-Immuntar



Muntatura tas-Saqaf



Ankri  
(Kwt. 2)



Viti għall-  
Muntatura mal-  
Ħajt (Kwt. 2)



Viti tal-Madum  
tas-Saqaf (Kwt. 2)



Viti T-Bar



Skorfini



Saqajn tal-Gomma



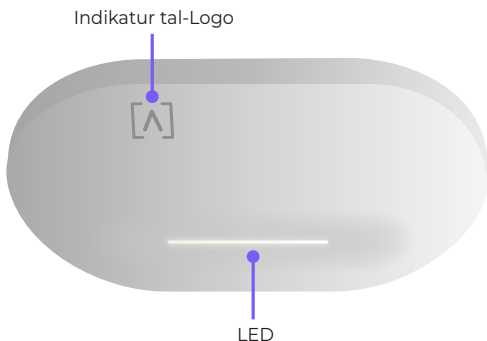
**Nota:** Kun żgur li tuża l-apparat tal-immuntar inkluż għall-installazzjoni.

## Rekwiziti tal-Installazzjoni

- Kejbiljar Ethernet (CAT 5 jew iżjed)
- 48V PoE+ swiċċ jew injettur PoE
- Tornavit Phillips
- Drill u drill bit għall-immuntar tal-ħajt jew tas-saqaf

# Ħarsa Ġenerali tal-Ħardwer

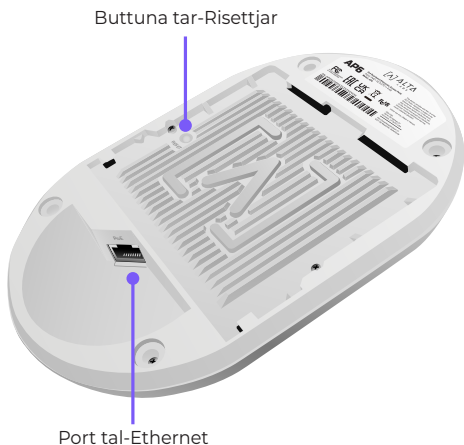
## Quddiem



**Indikatur tal-Logo** Jekk għandek bżonn tneħhi l-AP mill-immuntar, uża tornavit ċatt tax-xafra biex tiddizattiva l-Pjanċa tal-Immuntar hawn.

**LED** Jixgħel Illuminates abjad b'default meta AP huwa onlajn u funzjonali. Jista' jinbidel għal blu, abjad, jew mitfi fl-app Alta jew l-interface tal-ġestjoni. Tpetpit meta jibootja.

## Wara



**Buttuna Irrisettja** Agħfas 'l isfel għal 10 sekondi sakemm l-LED jibda jteptep biex jirrisettja l-AP għad-difoltijiet tal-fabbrika.

**Ethernet Port** Jikkonnettja ma 'kejbil Ethernet mill-Iswiċċ PoE+ tiegħek. Adapter 48V, 0.5A fakultattiv jista' jinxtara u jintuża biex iħaddem l-AP.

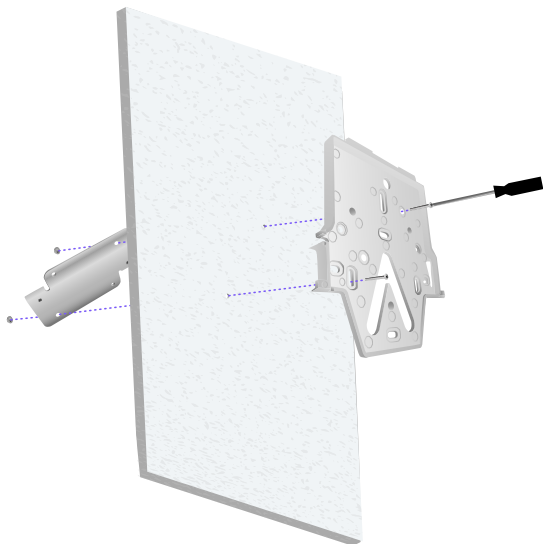
## Installazzjoni Hardware

### Muntatura tal-Madum tas-Saqaf

1. Neħhi l-madum tas-saqaf xieraq.
2. Allinja l-Pjanċa tal-Immuntar fil-post mixtieq ċatt fuq il-madum (tipikament iċċentrat).  
Immarka ż-żoni indikati hawn taħt għall-viti u l-kejbil Ethernet.



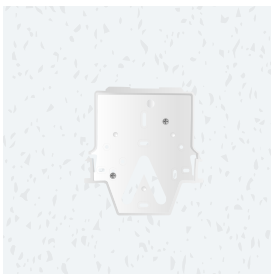
3. Wal-użu taż-żewġ Viti tal-Madum tas-Saqaf u  
ż-żewġ Ġewżiet.ħħal il-Pjanċa ta' Immuntar  
mal-Muntatura tas-Saqaf bil-madum tal-  
limitu bejn



Immuntat Dehra minn Fuq



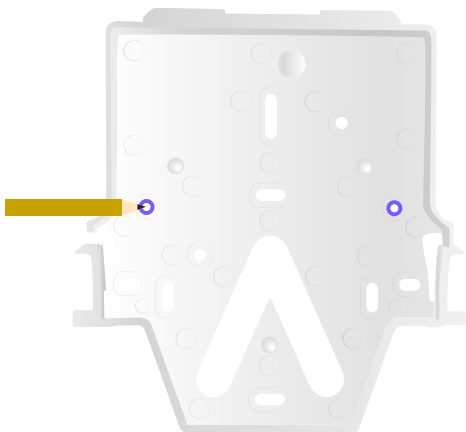
Immuntat Dehra minn Taħt



Kompli għal "Qabbad I-AP" fuq paġna 13

## Muntatura għal mal-Ħajt

1. Poġġi l-pjanċa tal-immuntar fil-post mixtieq u uża lapes biex timmarka t-toqob.



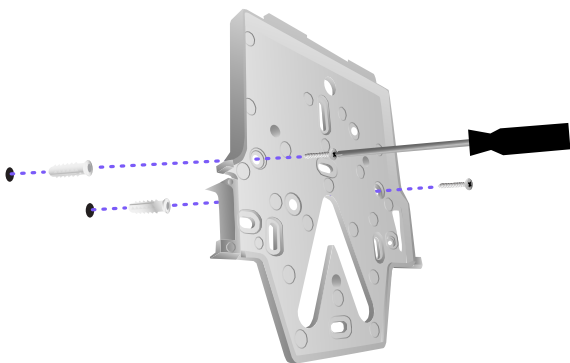
2. Jekk timxi bil-kejbil tul il-ħajt, neħhi t-tarf fuq l-AP.



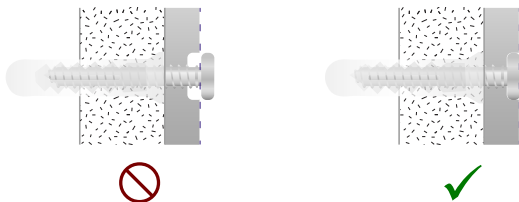


3. Waħħal il-Pjanċa tal-Immuntar mal-ħajt billi tuża l-Viti tal-Muntatura mal-ħajt u t-tornavit Phillips. Kun żgur li tuża l-viti inklużi mal-prodott.

Jekk l-immuntar fuq drywall, uża l-ankri biex tiżgura l-immuntar sigur. Uża bitt ta' drill ta' 6 mm biex tħaffer it-toqob għall-ankri u daħħalhom fil-ħajt.



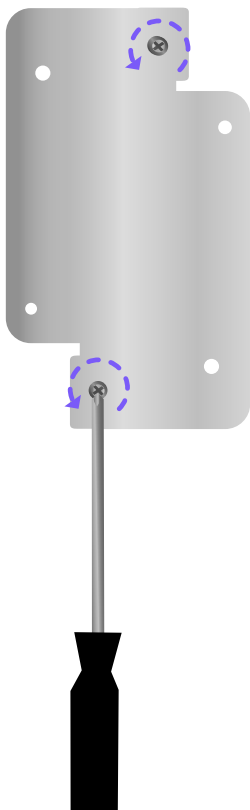
**!** **Nota:** Kun żgur li l-viti tal-ħajt tal-Muntatura inklużi huma flaxxjati bil-Pjanċa tal-Immuntar.



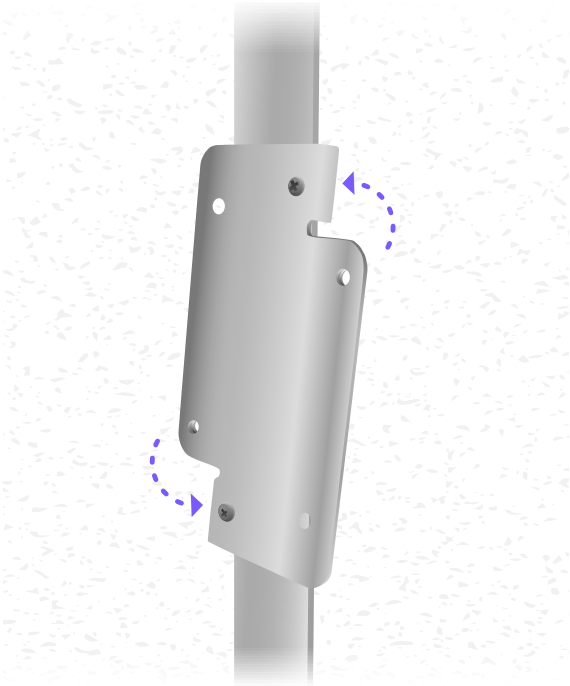
Kompli għal "Qabbad l-AP" fuq paġna 13

## T-Bar Muntar tal-Maduma tas-Saqaf

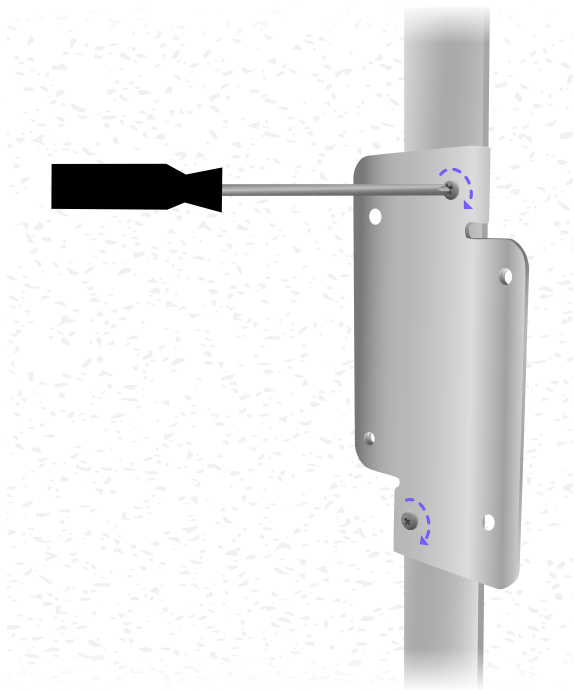
1. Uża tornavit tar-ras żgħira Phillips biex tħoll iż-żewġ viti installati minn qabel fuq il-Muntanja tas-Saqaf biex tippermetti spazju biżżejjed għat-T-Bar.



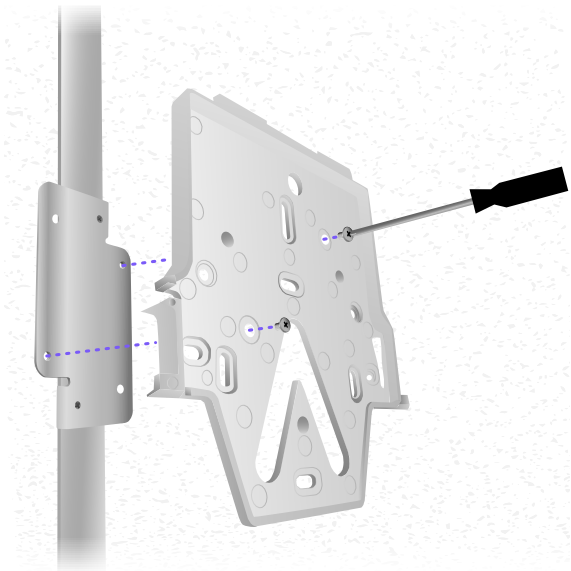
2. Dawwar il-Muntanja tas-Saqaf madwar it-T-Bar.



3. Issikka ż-żewġ viti billi tuża t-tornavit Phillips.



4. Qabbad il-Pjanċa tal-Immuntar mal-Muntatura tas-Saqaf mal-Viti tat-T-Bar.

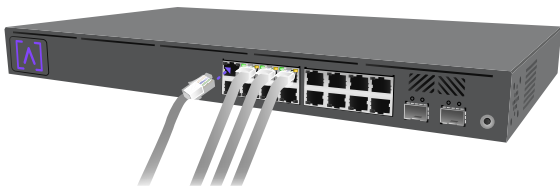


Kompli għal "Qabbad I-AP" fuq paġna 13

## Qabbad l-AP

L-AP huwa mħaddem fuq Ethernet, jista' jithaddem minn Swiċċ PoE+ jew bl-użu ta' Injettur PoE 48V, 0.5A mhux obligatorju.

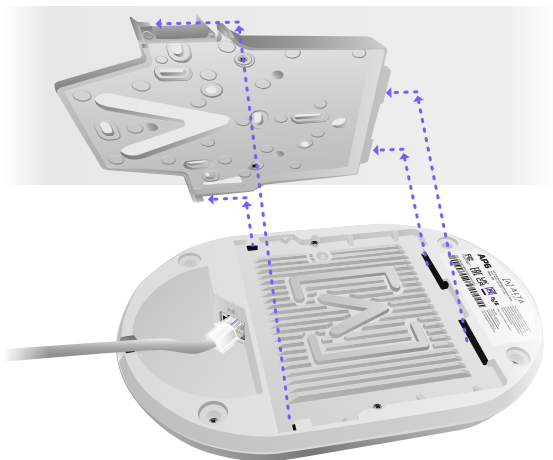
1. Qabbad kejbil Ethernet mill-Iswiċċ PoE+ tiegħek (jew Injettur PoE fakultattiv).



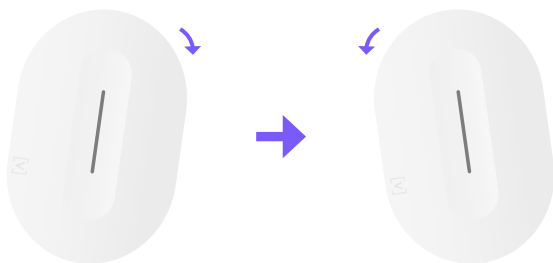
2. Qabbad it-tarf l-ieħor mal-Port Ethernet fuq l-AP. Jekk l-immuntar fuq il-ħajt, il-kejbil Ethernet jista' jiġi mitmugħ miż-żona b' darsa li tista' titneħħa.



3. Allinja l-AP mal-pjanča tal-immuntar.

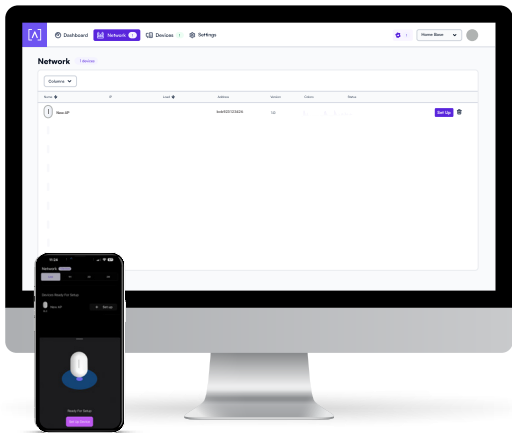


4. Mejjel daqsxejn l-AP lejn il-lemin u mbagħad xellug hekk kif tiżżerżaq l-AP 'l isfel mill-Pjanča tal-Immuntar biex tissakkar f'postha.



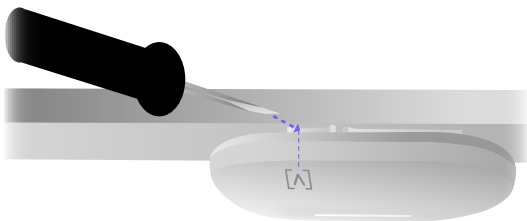
## Qabbad it-Tagħmir Tiegħek

1. Segwi l-istruzzjonijiet fl-app Alta jew l-interfaċċja tal-immaniġġjar biex twaqqaf l-AP tiegħek.



## Skonnettja l-AP

Jekk għandek bżonn tneħħi l-AP mill-immuntar, uża tornavit ċatt tax-xafra biex tiddiżattiva l-Pjanċa tal-Muntatura fl-indikatur tal-logo.





## Speċifikazzjonijiet

Mudell: <b>AP6</b>	
Dimensjonijiet	190mm (7.5") x 125mm (4.9") x 32mm (1.25")
Toqol	0.4 kg (0.9 lbs)
Materjal tal-Muntar	Saqaf/Ħajt: Polikarbonat Limitu tas-Saqaf: Ħadid
Interfaċċja tan-Netwerk	Ethernet, WiFi, Bluetooth
Interfaċċja ta' Ġestjoni	(1) GbE RJ45 Port
Buttuna(i)	Irrisettja/Irrisettja tal-Fabbrika
LED	Blu, Abjad
Metodu tal-Energija	PoE+
Proviżta tal-Elettriku	PoE+ Swiċċ tan-Netwerk Attivat jew 48V, 0.5A PoE Adapter (mhux obligatorju)
Medda ta' Voltaġġ Appoġġjat	42.5-57V DC
Konsum ta' Energija Massimu	20W
Energija Massima Trasmissjoni	2.4 GHz: 23 dBm @2NSS 5 GHz: 23 dBm @2NSS
MIMO	2.4 GHz: 2 x 2 5 GHz: 2 x 2
Rata ta' Fluss	2.4 GHz: Sa 573 Mbps 5 GHz: Sa 2.4 Gbps
Mmuntar	Ħajt, saqaf, limitu tas-saqaf, wiċċ ta' mejda
Temperatura Operattiva	-30 to 60° Ċ (-22 sa 140° F)
Umdità Operattiva	5 sa 95% Mhuxkondensazzjoni
Ċertifikati	CE, FCC, IC

## Konformità

### Stqarrija ta' Interferenza tal-Kummissjoni Federali tal-Komunikazzjoni

Dan il-prodott ġie ttestjat u nstab li jikkonforma mal-limiti għal apparat diġitali tal-Klassi B skont il-Parti 15 tar-Regoli FCC. Dawn il-limiti huma mfassla biex jipprovdu protezzjoni raġonevoli kontra interferenza dannuża meta t-tagħmir jithaddem f'ambjent kummerċjali. Dan it-tagħmir jiġġenera, juża, u jista' jirradja l-enerġija tal-frekwenza tar-radju u, jekk ma jkunx installat u użat skont il-manwal tal-istruzzjonijiet, jista' jikkawża interferenza dannuża għall-komunikazzjonijiet bir-radju. L-operazzjonijiet ta' dan it-tagħmir f'żona residenzjali x'aktarx jikkawżaw interferenza ta' ħsara f'liema każ l-utent ikun meħtieġ jikkoreġi l-interferenza bi spejjeż tiegħu stess.

Madankollu, m'hemm l-ebda garanzija li l-interferenza ma sseħħ f'installazzjoni partikolari. Jekk l-apparat jikkawża interferenza ta' ħsara fir-riċeviment tar-radju jew tat-televiżjoni, li jista' jkun determinat billi tintefa' u tixgħel l-apparat, l-utent huwa m'hegġeg biex jipprova jikkoreġi l-interferenza b'waħda jew aktar mill-miżuri li ġejjin:

- Reorienta jew rilokaw l-antenna li tircievi.
- Iżżid is-separazzjoni bejn it-tagħmis u r-riċevitur.
- Qabbad it-tagħmir f'fokka fuq cirkwit differenti minn dakli miegħu huwa konness ir-riċevitur.
- kkonsulta lin-negozjant jew tekniku tar-radju / TV b'esperjenza għall-għajnuna.

#### Kawtela FCC

Dan l-apparat jikkonforma mal-Parti 15 tar-Regoli tal-FCC. L-operazzjoni hija soġġetta għaž-żewġ kundizzjonijiet li ġejjin:

- (1) Dan l-apparat ma jistax jikkawża interferenza dannuża, u
- (2) Dan l-apparat għandu jaċċetta kwalunkwe interferenza riċevuta, inkluż interferenza li tista' tikkawża tħaddim mhux mixtieq.

Dan l-apparat huwa ristrett għall-użu fuq ġewwa.

#### Dikjarazzjoni ta' Non-Modifika

Tibdillet jew modifiki mhux approvati espressament mill-parti responsabbli għall-konformità jistgħu jneħħu l-awtorità tal-utent li jhaddem it-tagħmir.

## **Dikjarazzjoni dwar ir-Radjazzjoni FCC**


Dan it-tagħmir jikkonforma mal-limiti ta' esponiment għar-radjazzjoni FCC stabbiliti għal ambjent mhux ikkontrollat.

Dan it-tagħmir għandu jiġi installat u jitħaddem b'distanza minima ta' 20cm bejn ir-radjatur u l-ġisem tiegħek.




**ALTA**  
LABS

### **Forum tal-Komunità**

 [forum.alta.inc](https://forum.alta.inc)

### **Appoġġ tekniku**

 [help.alta.inc](https://help.alta.inc)

L-ispeċifikazzjonijiet kollha huma soġġetti għal bidla mingħajr avviz.  
Il-prodotti ta' Alta Labs jinbieghu b'garanzija limitata:  
[alta.inc/warranty](https://alta.inc/warranty)

© 2023 Soundvision Technologies. Id-drittijiet kollha riżervati.  
Alta Labs hija trejdmak ta' Soundvision ° Technologies