



КРАТКО РЪКОВОДСТВО ЗА ИНСТАЛИРАНЕ



МОДЕЛ: AR6

Преди да започнете:

Изтеглете приложението Alta на вашето мобилно устройство и създайте своя безплатен акаунт в Alta.



Можете също да посетите manage.alta.inc, за да управлявате устройствата си Alta.



Съдържание на опаковката



AP6



Стойка за монтаж
на стена



Панел за монтаж
на таван



Дюбели
(2 бр.)



Винтове за монтаж
на стена (2 бр.)



Винтове за монтаж
на таван (2 бр.)



Винтове за
Т-образен профил



Гайки



Гумени крачета



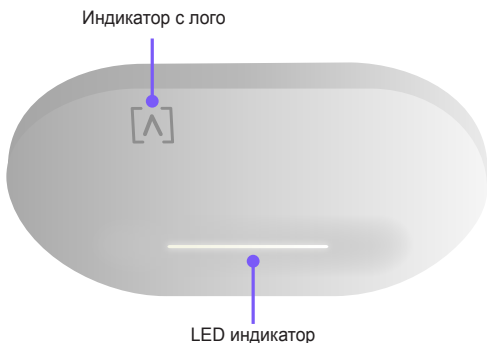
Забележка: Уверете се, че при монтажа използвате включените елементи.

Необходими инструменти

- Мрежов кабел (Ethernet клас CAT 5 или по-висок)
- Суич 48V PoE+ или захранване PoE injector
- Кръстата отвертка тип Phillips
- Бормашина и свредло за монтиране на стена или таван

Общ преглед на устройството

Лицев панел



Индикатор с лого Ако трябва да свалите AP от стойката, използвайте плоска отвертка зад логото, за да освободите от стойката за монтаж.

LED индикаторът свети в бял цвят по подразбиране, когато AP е онлайн и функционира. Може да се промени на син, бял или да бъде изключен от приложението Alta или от интерфейса за управление. Индикаторът мига при стартиране.

Заден панел



Бутон за нулиране За да възстановите фабричните настройки по подразбиране, натиснете и задръжте бутона за 10 секунди, докато индикаторът започне да мига.

Ethernet порт Свързва AP със суич PoE+ чрез мрежов кабел. За захранване на AP може да се закупи и използва допълнителен адаптер 48 V, 0,5 A.

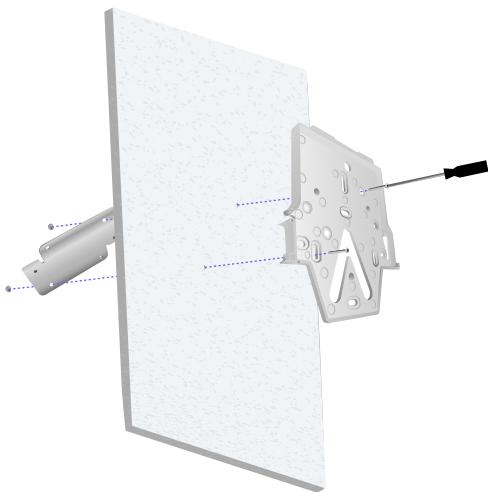
Инсталиране на устройството

Монтиране на окачен таван

1. Свалете желаната плоча от окачения таван
2. Подравнете стойката за монтаж на желаното място върху плочата (обикновено в центъра). Маркирайте зоните за винтовете и мрежовия кабел, както е показано по-долу.



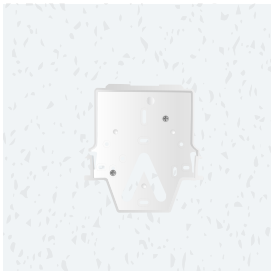
3. Закрепете стойката за монтаж на стена и панела за монтаж на таван от двете страни на плочата с помощта на двата винта за монтаж на таван и двете гайки.



Изглед в сглобен вид отгоре



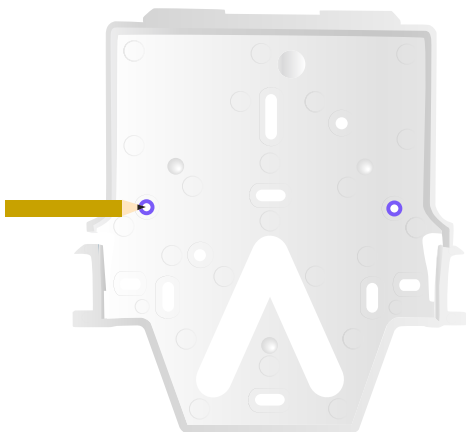
Изглед в сглобен вид отдолу



Продължете със "Свързване на AP" на страница 13

Монтиране на стена

1. Позиционирайте стойката за монтаж на желаното място и маркирайте местата на отворите с молив.

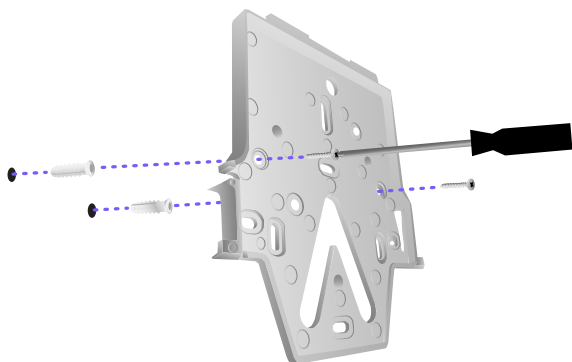


2. Ако прекарвате мрежовия кабел по стената, махнете декоративното капаче от прореза на AP.

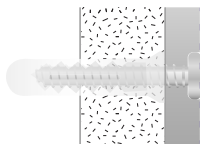
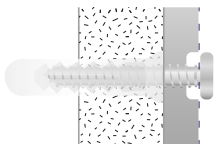


3. Закрепете стойката за монтаж към стената с помощта на винтовете за стенов монтаж и кръстата отвертка. Уверете се, че използвате винтовете, доставени с устройството.

Ако монтирате стойката върху гипсокартон, използвайте дюбелите, за да осигурите надеждно закрепване. Пробийте отворите със свредло с диаметър 6 mm и поставете дюбелите в отворите.



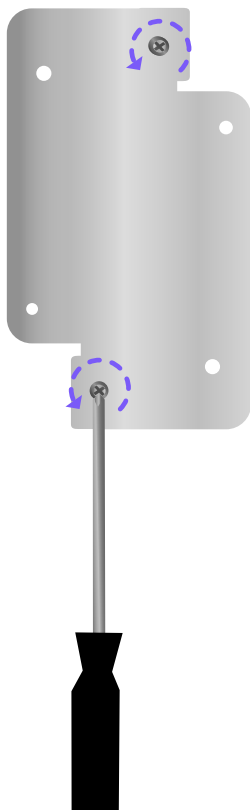
Забележка: Затегнете включените винтове за стенов монтаж така, че да са изравнени със стойката за монтаж.



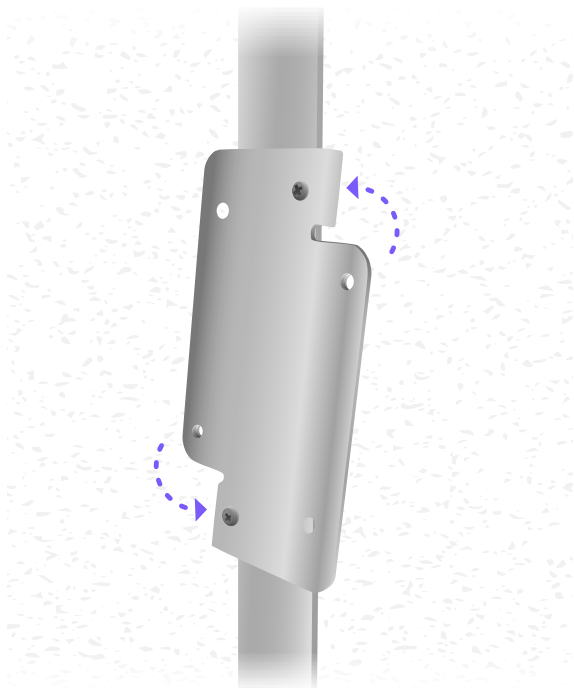
Продължете със "Свързване на AP" на страница 13

Монтиране на Т-профил на окачен таван

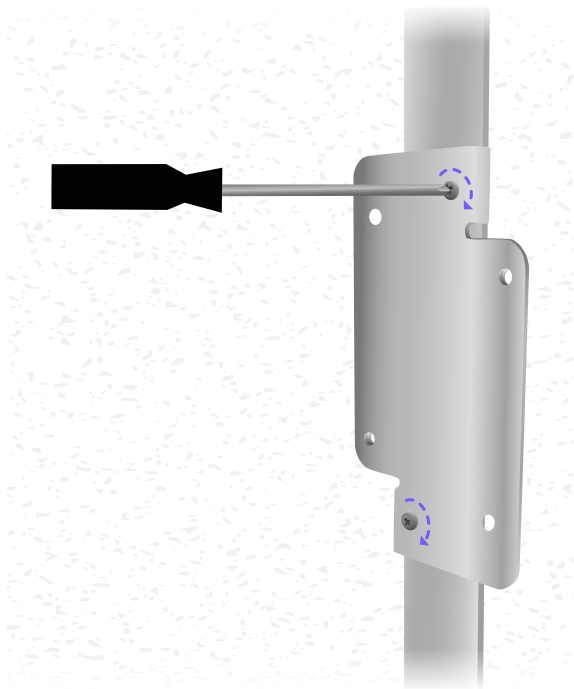
1. Разхлабете с малка кръстата отвертка двата предварително поставени винта на панела за монтиране на таван, за да осигурите достатъчно пространство за Т-образния профил.



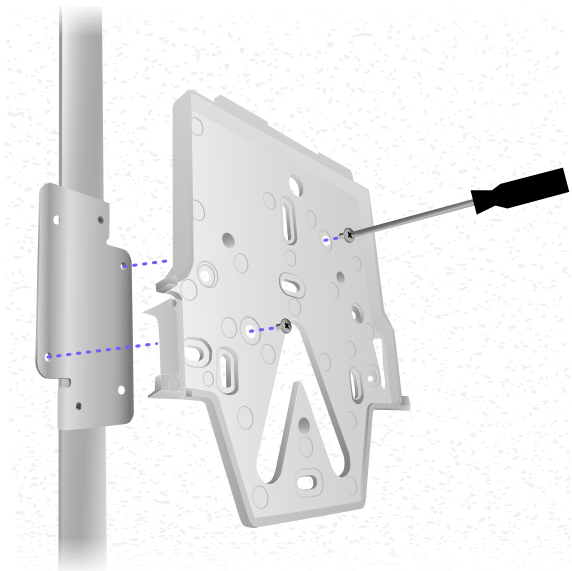
2. Завъртете панела около Т-образния профил.



3. Затегнете болтовете с кръстатата отвертка.



4. Закрепете стойката за монтаж на стена към панела за монтиране на таван с винтовете за Т-образен профил.

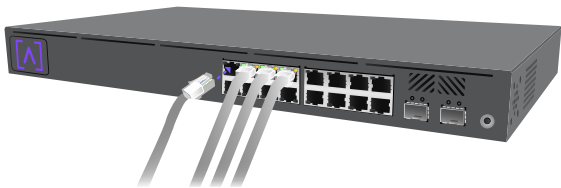


Продължете със “Свързване на AP” на страница 13

Свързване на AP

AP се захранва през мрежовия кабел от суич PoE+ или от допълнително захранване PoE Injector 48 V, 0,5 A.

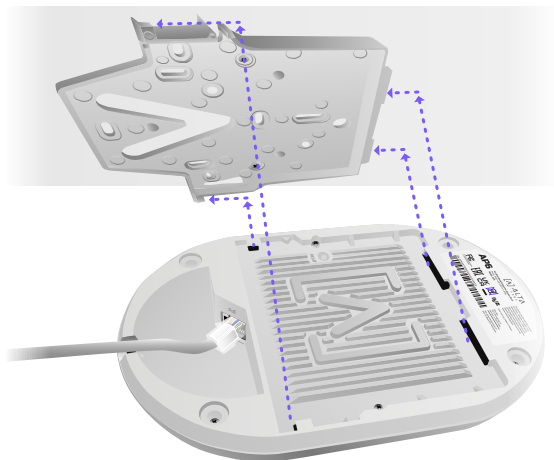
1. Свържете мрежовия кабел към суич PoE+ (или допълнително захранване PoE Injector).



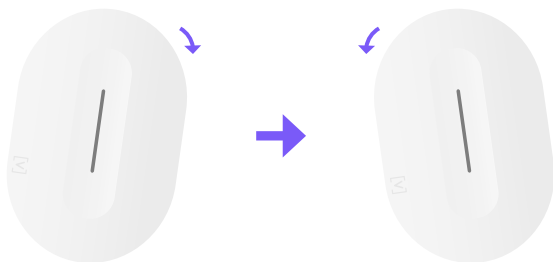
2. Свържете другия край на кабела към Ethernet порта на AP. При монтиране на стената мрежовият кабел може да бъде прекаран през прореза, закрит с декоративно капаче.



3. Подравнете AP със стойката за монтаж.

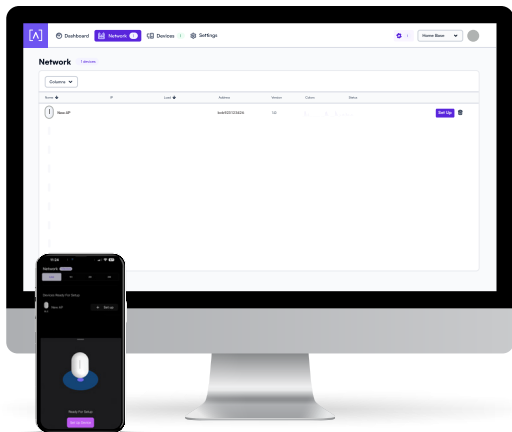


4. Завъртете леко AP надясно и след това наляво, докато го плъзгате надолу по стойката, за да го заключите на място.



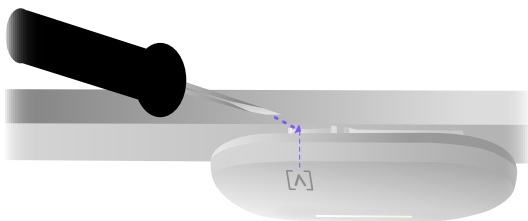
Настройване на устройството

1. За да настроите AP, следвайте инструкциите в приложението Alta или в интерфейса за управление.



Разединяване на AP

Ако трябва да свалите AP от стойката, използвайте плоска отвертка зад индикатора с лого, за да го освободите от стойката.



Спецификации

Модел: AP6	
Размери	190 mm (7,5") x 125 mm (4,9") x 32 mm (1,25")
Тегло	0,4 kg (0,9 lbs)
Материал на панелите	Стена/Таван: Поликарбонат Окачен таван: Стомана
Мрежов интерфейс	Ethernet, WiFi, Bluetooth
Интерфейс за управление	(1) GbE RJ45 порт
Бутон(и)	Нулиране/фабрични настройки
LED индикатор	Син, бял
Вид захранване	PoE+
Захранване	Мрежов суич с включен PoE+ или адаптер PoE 48 V, 0,5 A (опция)
Поддържан диапазон на напрежение	42,5 – 57 V, DC
Макс. консумирана мощност	20 W
Макс. мощност на предавателя	2,4 GHz: 23 dBm @2NSS 5 GHz: 23 dBm @2NSS
МВМИ (MIMO)	2,4 GHz: 2 x 2 5 GHz: 2 x 2
Скорост на трансфер на данни	2,4 GHz: До 573 Mbps 5 GHz: До 2,4 Gbps
Монтиране	Стена, таван, окачен таван, на крачета
Работна температура	-30 to 60° C (-22 до 140° F)
Работна влажност	От 5 до 95% без кондензиране
Сертификати	CE, FCC, IC

Съответствие

Декларация за радиосмущения на Федералната комисия по комуникациите (FCC)

Този продукт е тестван и е установено, че отговаря на ограниченията за цифрово устройство от клас В съгласно част 15 от регулациите на FCC. Тези ограничения са предназначени да осигурят разумна защита срещу вредни радиосмущения, когато оборудването работи в търговска среда. Това оборудване генерира, използва и може да излъчва радиочестотна енергия, и ако не е инсталирано и не се използва в съответствие с ръководството за употреба, може да причини вредни смущения в радиокомуникациите. Работата на това оборудване в жилищен район има вероятност да причини вредни смущения и в този случай потребителят трябва да коригира смущенията за своя сметка.

Няма гаранция, че може да възникнат смущения при определен начин на инсталиране. Ако това оборудване причинява вредни смущения в радио- или телевизионното приемане, което може да се определи чрез изключване и включване на оборудването, потребителят може да опита да коригира смущенията чрез една или повече от следните мерки:

- Да промени ориентацията или местоположението на приемащата антена.
- Да увеличи разстоянието между оборудването и приемника.
- Да свърже оборудването към контакт във верига, различна от тази, към която е свързан приемникът.
- Да се консултира с продавача или с опитен радио/телевизионен техник за помощ.

Предупреждение на FCC

Това устройство отговаря на изискванията в част 15 от регулациите на FCC. Експлоатацията му е предмет на следните две условия:

- (1) Това устройство не може да причинява вредни радиосмущения.
- (2) Това устройство трябва да приема всички получени смущения, включително смущенията, които могат да причинят нежелана работа.

Това устройство е ограничено до употреба на закрито.

Декларация за непромяна

Промени или модификации, които не са изрично одобрени от страната, отговорна за съответствието, могат да прекратят правото на потребителя да работи с оборудването.


Декларация на FCC за радиация

Това оборудване отговаря на ограниченията на FCC за излагане на радиация, определени за неконтролирана среда. Това оборудване трябва да се инсталира и да работи на минимално разстояние от 20 cm между антената и вашето тяло.




ALTA
LABS

Форум на общността

 forum.alta.inc

Техническа поддръжка

 help.alta.inc

Всички спецификации са обект на промяна без предизвестие.
Продуктите на Alta Labs се продават с ограничена гаранция:
alta.inc/warranty

© 2023 Soundvision Technologies. Всички права запазени.
Alta Labs е търговска марка на Soundvision Technologies.